

平成 26 年度

学校保健統計調査（福岡県）

福岡県企画・地域振興部調査統計課

## は じ め に

学校保健統計調査は、学校における幼児、児童及び生徒の発育及び健康の状態を明らかにし、学校保健行政上の基礎資料を得ることを目的として、文部科学省が「学校保健統計調査規則(昭和27年文部省令第5号)」及び「学校保健統計調査要綱」に基づいて実施している基幹統計調査です。

この統計は、学校保健安全法に基づいて毎年4月1日から6月30日までの間に実施される健康診断の結果により、幼稚園、小学校、中学校（中等教育学校前期課程を含む。）及び高等学校（中等教育学校後期課程を含む。）のうち文部科学大臣があらかじめ指定する学校の幼児、児童及び生徒の発育状態(身長・体重・座高)及び健康状態(疾病・異常)を調査するものです。

このたび、福岡県分の調査結果概要を作成しましたので、有効に御活用いただければ幸いです。

最後に、この調査の実施に当たって多大な御協力をいただいた調査実施校に対して深く感謝の意を表します。

平成 27年 4月

福岡県企画・地域振興部 調査統計課長

田代 裕靖

# 目 次

## はじめに

I 調査の概要	1
II 調査結果の概要	
1 発育状態	
(1) 身長	2
(2) 体重	4
(3) 座高	6
2 健康状態	
(1) 疾病・異常の被患率等別状況	8
(2) 主な疾病・異常等	9
3 肥満傾向児及び痩身傾向児の出現率	13
III 統計表	
1 福岡県の身長・体重の推移(主な年齢別、各5年平均)	15
2 全国の身長・体重・座高の状況	16
3 福岡県における年齢別平均身長の推移	20
4 福岡県における年齢別平均体重の推移	22
5 福岡県における年齢別平均座高の推移	24
6 全国における年齢別平均身長の推移	26
7 全国における年齢別平均体重の推移	28
8 全国における年齢別平均座高の推移	30
9 年齢別 疾病・異常被患率等(福岡県)	32
10 年齢別 疾病・異常被患率等(全国)	35

# I 調査の概要

## 1 調査の目的

この調査は、学校における幼児、児童及び生徒の発育及び健康の状態を明らかにすることを目的とする。

## 2 調査の範囲・対象

- (1) 調査の範囲は、幼稚園、小学校、中学校、高等学校及び中等教育学校のうち、文部科学大臣があらかじめ指定する学校（以下「調査実施校」という。）とする。
- (2) 調査の対象は、調査実施校に在籍する満5歳から17歳（平成26年4月1日現在）までの幼児、児童及び生徒（以下「児童等」という。）の一部とする。

## 3 調査事項

- (1) 児童等の発育状態（身長、体重及び座高）
- (2) 児童等の健康状態（栄養状態、せき柱・胸郭の疾病・異常の有無、視力、聴力、眼の疾病・異常の有無、耳鼻咽喉頭疾患・皮膚疾患の有無、歯・口腔の疾病・異常の有無、結核の有無、結核に関する検診の結果、心臓の疾病・異常の有無、尿、寄生虫卵の有無及びその他の疾病・異常の有無）

## 4 調査の期日及び方法

- (1) 調査は、学校保健安全法による健康診断の結果に基づき、平成26年4月1日から6月30日の間に実施。
- (2) 調査の報告義務者は、調査実施校の長とする。
- (3) 調査系統は、次のとおりである。

文部科学大臣 ⇔ 都道府県知事 ⇔ 調査実施校の長

## 5 標本抽出の方法

標本抽出の方法は、発育状態調査が層化二段無作為抽出法、健康状態調査が層化集落抽出法である。

標本の抽出は(1)から(3)の方法で行う。

- (1) 各都道府県の児童等数及び学校数に応じ調査実施校数を学校種別に決定する。
- (2) 次の①から③の方法で調査実施校を決定する。
  - ① 都道府県別、学校種別に、児童等数に応じ、学校を層化する。
  - ② 当該都道府県の調査実施校数を層数で割り、1層当たりの割当学校数を求める。
  - ③ 各層内で、調査実施校を単純無作為抽出する。
- (3) 発育状態調査については、年齢別、男女別に系統抽出法により対象児童等を抽出する。  
健康状態調査については、調査実施校の在学者全員を対象とする。

## 6 調査対象者数(福岡県)

区分	学校総数	調査実施校数	児童等総数	発育状態調査対象者数	健康状態調査対象者数
幼稚園	484	43	23,808	1,617	2,975
小学校	755	64	274,277	5,858	34,733
中学校	373	43	141,882	4,918	21,544
高等学校	167	36	133,365	3,116	30,652

\* 学校総数及び児童等総数は、平成26年度学校基本調査報告書による。

\* 児童等総数は、幼稚園は5歳児のみ、高等学校は本科1学年～3学年の人数とする。

\* 中学校には中等教育学校の前期課程を、高等学校には中等教育学校の後期課程をそれぞれ含む。

## Ⅱ 調査結果の概要

### 1 発育状態

#### (1) 身長(表1, 図1~6)

##### ① 前年度との比較(表1)

前年度の同年齢と比較すると、男子では、最も増加しているのは、12歳の0.6cmで、最も減少しているのは、17歳の0.9cmである。

女子では、最も増加しているのは、13歳の0.9cmで、最も減少しているのは、15歳の0.6cmである。

##### ② 全国平均値との比較(表1)

全国の平均値と比較すると、男子では、全ての年齢で全国平均値と同じか下回っており、特に17歳では、1.4cm全国平均値を下回っている。

女子では、15歳で0.7cm全国平均値を下回っているが、それ以外の各年齢では、ほぼ全国平均値と変わらない。

表1 男女・世代・年齢別 身長の状況

(単位:cm)

区 分	年 齢	男 子						女 子							
		平成26年度		差 A-B	昭和59年度 (親の世代)		平成26年度		平成26年度		差 E-F	昭和59年度 (親の世代)		平成26年度	
		A	B		C	A-C	D	A-D	E	F		G	E-G	H	E-H
幼稚園	5歳	109.9	109.6	0.3	110.5	-0.6	110.3	-0.4	109.1	109.2	-0.1	109.7	-0.6	109.5	-0.4
	6歳	116.5	116.5	0.0	116.2	0.3	116.5	0.0	115.3	115.6	-0.3	115.0	0.3	115.5	-0.2
小学校	7歳	121.9	122.2	-0.3	121.5	0.4	122.4	-0.5	121.3	121.5	-0.2	120.8	0.5	121.5	-0.2
	8歳	128.0	128.0	0.0	126.8	1.2	128.0	0.0	127.4	127.1	0.3	126.2	1.2	127.4	0.0
	9歳	132.9	133.1	-0.2	132.1	0.8	133.6	-0.7	133.5	133.5	0.0	132.1	1.4	133.4	0.1
	10歳	138.7	138.4	0.3	136.8	1.9	138.9	-0.2	140.2	140.1	0.1	138.0	2.2	140.1	0.1
中学校	11歳	144.8	144.3	0.5	142.9	1.9	145.1	-0.3	146.7	146.6	0.1	145.0	1.7	146.8	-0.1
	12歳	152.3	151.7	0.6	149.0	3.3	152.5	-0.2	151.9	151.4	0.5	150.6	1.3	151.8	0.1
	13歳	159.4	159.4	0.0	156.7	2.7	159.7	-0.3	155.1	154.2	0.9	154.2	0.9	154.8	0.3
高等学校	14歳	164.6	164.7	-0.1	163.1	1.5	165.1	-0.5	156.1	156.2	-0.1	155.8	0.3	156.4	-0.3
	15歳	167.5	167.4	0.1	167.0	0.5	168.3	-0.8	156.3	156.9	-0.6	156.1	0.2	157.0	-0.7
	16歳	169.4	169.9	-0.5	168.5	0.9	169.8	-0.4	157.5	157.4	0.1	157.1	0.4	157.6	-0.1
	17歳	169.3	170.2	-0.9	169.2	0.1	170.7	-1.4	157.7	157.6	0.1	156.9	0.8	157.9	-0.2

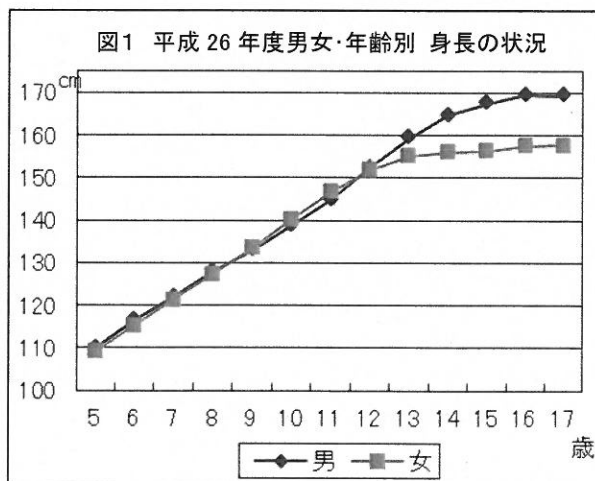
(注) 年齢は、各年4月1日現在の満年齢である。以下の各表において同じ。

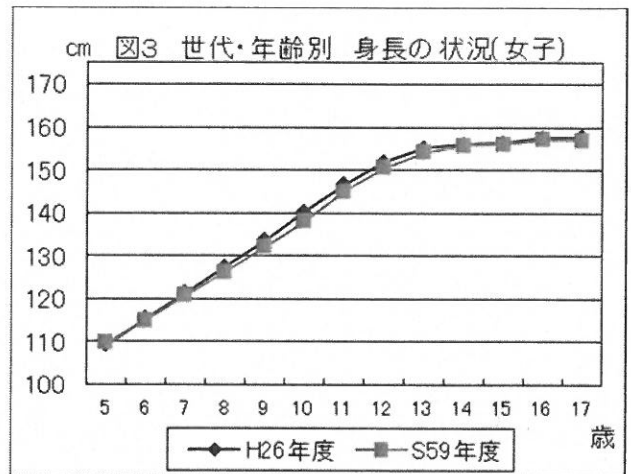
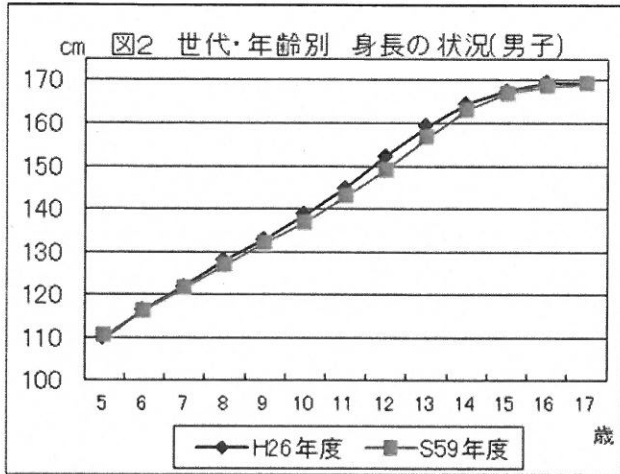
##### ③ 男女の比較(表1, 図1)

男女を年齢別に比較すると、12歳まで差はほとんどみられず、9歳から11歳は、女子が男子をやや上回っているが、12歳からは男子が女子を上回るようになり、16歳では11.9cmと差が最大である。

##### 〈親の世代との比較〉(表1, 図2, 図3)

親の世代(30年前の昭和59年度の数値)と比較すると、最も差がある年齢は、男子では12歳で3.3cm、女子では10歳で2.2cmそれぞれ高くなっている。





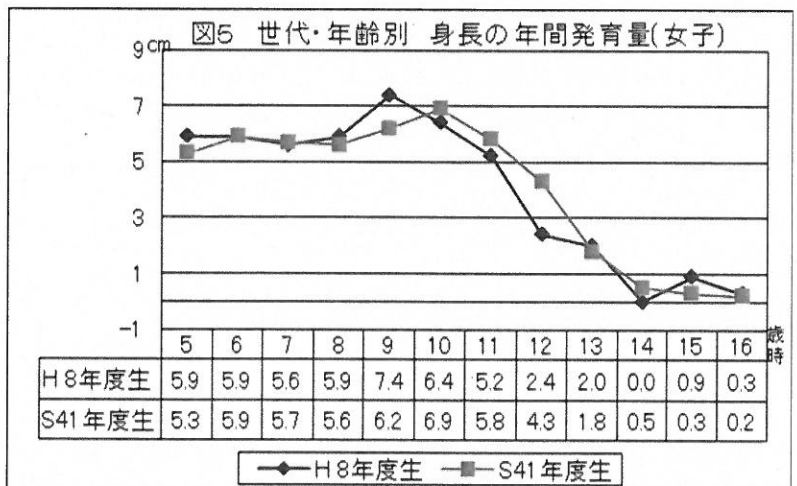
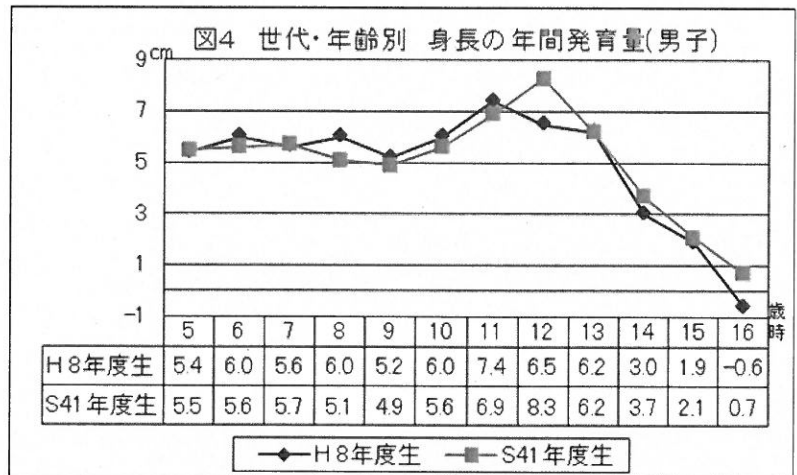
④ 年間発育量 (図4, 図5)

平成8年度生まれ(平成26年度17歳)の年間発育量をみると、発育量が最大となる時期は、男子では11歳時、女子では9歳時の7.4cmで、女子の方が男子に比べ2歳早くなっている。

〈親の世代との比較〉

親の世代である昭和41年度生まれ(昭和59年度17歳)と比較すると、男子の発育量が最大となる時期は1歳早い11歳時で、6歳及び8歳~11歳までの各歳時で親の世代を上回っている。

女子では、発育量が最大となる時期は1歳早い9歳時で、5歳、8歳、9歳、13歳、15歳及び16歳の各歳時で親の世代を上回っている。

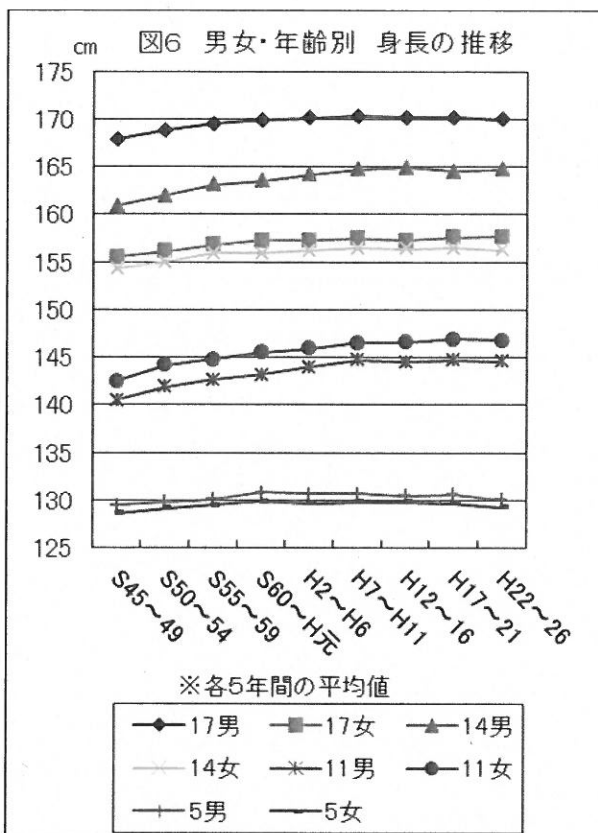


注) 年間発育量とは、例えば、平成8年度生まれ(平成26年度17歳)の「5歳時」の身長では、平成15年度調査6歳の値から平成14年度調査5歳の値を引いたものである。以下、他の生まれ年、年齢時及び体重においても同様。

⑤ 過去45年間の推移 (図6)

身長を、5歳(幼稚園)、11歳(小学校)、14歳(中学校)、17歳(高等学校)の4つの年齢について男女別に各5年間の平均値を使用し、推移をみると、昭和45年度から49年度の平均値から増加はしているが、平成にはいり、ほぼ横ばいの状態が続いている。

直近の5年平均値をみると、男子では14歳、女子では17歳を除く年齢で前5年平均値を下回っている。



(2) 体重 (表2, 図7~12)

① 前年度との比較 (表2)

前年度の同年齢と比較すると、男子では、最も増加しているのは、16歳の1.0kgで、最も減少しているのは、17歳の1.2kgである。

女子では、最も増加しているのは、10歳の0.6kgで、最も減少しているのは、7歳の0.6kgである。

② 全国平均値との比較 (表2)

全国の平均値と比較すると、男子では、6歳及び16歳を除く各年齢で全国平均値と同じかやや下回っている。

女子では、10歳を除く各年齢で全国平均値と同じかやや下回っている。

表2 男女・世代・年齢別 体重の状況

(単位:kg)

区分	年齢	男 子								女 子							
		平成26年度		平成25年度		昭和59年度		平成26年度		平成26年度		平成25年度		昭和59年度		平成26年度	
		A	B	差 A-B	C	差 A-C	D	差 A-D	E	F	差 E-F	G	差 E-G	H	差 E-H		
幼稚園	5歳	18.8	18.7	0.1	18.9	-0.1	18.9	-0.1	18.3	18.5	-0.2	18.5	-0.2	18.5	-0.2		
小学校	6歳	21.5	21.4	0.1	20.9	0.6	21.3	0.2	20.7	20.7	0.0	20.2	0.5	20.8	-0.1		
	7	23.8	23.8	0.0	23.1	0.7	24.0	-0.2	23.1	23.7	-0.6	22.7	0.4	23.4	-0.3		
	8	26.9	26.9	0.0	25.7	1.2	27.0	-0.1	26.3	26.3	0.0	25.2	1.1	26.4	-0.1		
	9	30.0	30.0	0.0	28.8	1.2	30.4	-0.4	29.8	30.3	-0.5	28.9	0.9	29.8	0.0		
	10	33.5	33.4	0.1	32.0	1.5	34.0	-0.5	34.7	34.1	0.6	32.5	2.2	34.0	0.7		
中学校	11	38.4	37.6	0.8	35.7	2.7	38.4	0.0	38.9	38.8	0.1	36.9	2.0	39.0	-0.1		
	12歳	43.2	43.7	-0.5	40.4	2.8	44.0	-0.8	43.5	43.8	-0.3	42.2	1.3	43.6	-0.1		
	13	48.4	48.7	-0.3	46.4	2.0	48.8	-0.4	47.0	46.6	0.4	46.1	0.9	47.2	-0.2		
高等学校	14	52.9	53.2	-0.3	51.8	1.1	53.9	-1.0	49.7	50.0	-0.3	48.8	0.9	50.0	-0.3		
	15歳	58.6	58.6	0.0	56.6	2.0	58.9	-0.3	50.9	51.1	-0.2	51.0	-0.1	51.4	-0.5		
	16	62.1	61.1	1.0	58.8	3.3	60.7	1.4	52.4	52.5	-0.1	52.1	0.3	52.4	0.0		
	17	61.3	62.5	-1.2	59.9	1.4	62.6	-1.3	52.8	52.3	0.5	51.9	0.9	52.9	-0.1		

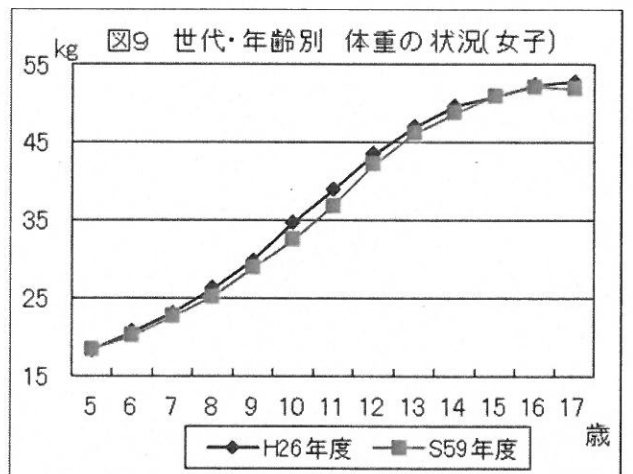
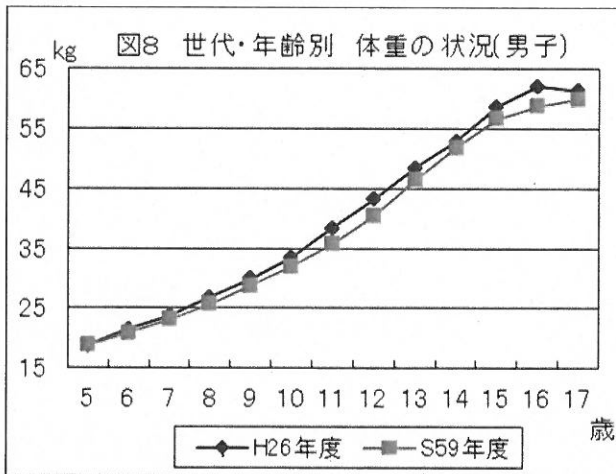
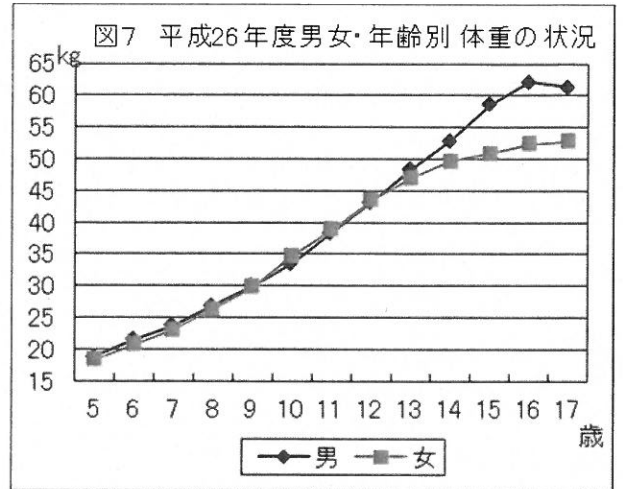
③ 男女の比較 (表2, 図7)

男女を年齢別に比較すると、9歳までは男女の差はほとんどみられず、10歳から12歳までは女子が男子をやや上回っているが、13歳からは男子が女子を大きく上回るようになり、16歳で9.7kgと差が最大である。

〈親の世代との比較〉(表2, 図8, 図9)

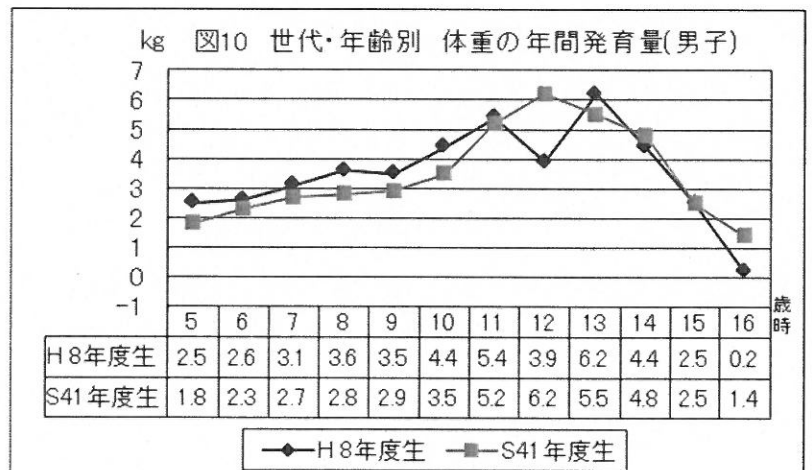
親の世代(30年前の昭和59年度の数値)と比較すると、男子の5歳、女子の5歳及び15歳を除き、男子、女子共に親の世代を上回っている。

最も差がある年齢は、男子では16歳で3.3kg重くなっている。女子では10歳で2.2kg重くなっている。



④ 年間発育量 (図10, 図11)

17歳(平成8年度生まれ)の年間発育量をみると、発育量が最大となる時期は、男子では13歳時の6.2kg、女子は9歳時の5.1kgである。

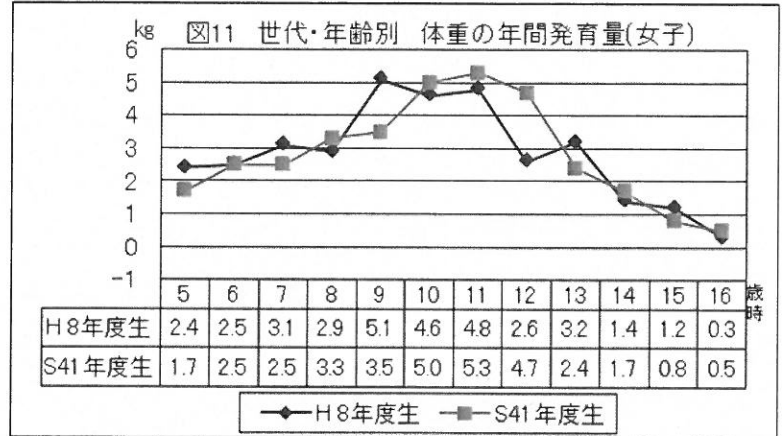




### 〈親の世代との比較〉

親の世代(昭和41年度生まれ)と比較すると、男子では、発育量が最大となる時期は、親の世代より1歳遅い13歳時で、5歳～11歳及び13歳の各歳時で親の世代を上回っている。

女子では発育量が最大となる時期は、親の世代より2歳早い9歳時で、5歳、7歳、9歳、13歳及び15歳で親の世代を上回っている。

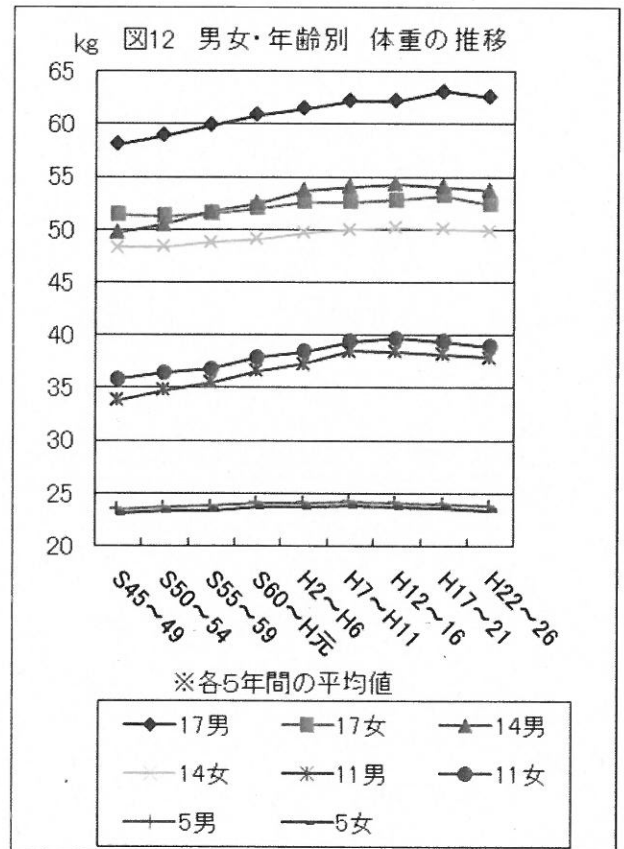


### ⑤ 過去45年間の推移 (図12)

体重を、5歳(幼稚園)、11歳(小学校)、14歳(中学校)、17歳(高等学校)の4つの年齢について男女別に各5年間の平均値を使用し、推移をみると、昭和45年度から49年度の平均値からは、身長の場合と同様にほぼ増加しているが、ここ20年では、下降傾向もみられる。

また、5歳の上向きの傾斜は、男子、女子共にごく緩やかである。

直近の5年平均値をみると、4つの全ての年齢で前5年平均値を下回っている。



### (3) 座高 (表3, 図13~15)

#### ① 前年度との比較 (表3)

前年度の同年齢と比較すると、男子で最も増加しているのは、12歳の0.5cmで、最も減少しているのは、5歳及び16歳の0.3cmである。

女子で最も増加しているのは、13歳の0.6cmで、最も減少しているのは、5歳の0.5cmである。

#### ② 全国平均値との比較 (表3)

全国の平均値と比較すると、男子では、6歳及び8歳を除く各年齢で全国平均値と同じか下回っている。

女子では、8歳、9歳、10歳、12歳及び13歳を除く各年齢で全国平均値と同じか下回っている。

表3 男女・世代・年齢別 座高の状況

(単位:cm)

区分	男 子								女 子								
	平成26年度		平成25年度	差 A-B	昭和59年度 (親の世代)		差 A-C	平成26年度		平成25年度		差 E-F	昭和59年度 (親の世代)		差 E-G	平成26年度	
	A	B	C		D	A-D		E	F	G	H		E-H				
幼稚園	5 歳	61.8	62.1	-0.3	62.6	-0.8	61.8	0.0	61.3	61.8	-0.5	62.1	-0.8	61.3	0.0		
小学校	6 歳	64.9	65.0	-0.1	65.2	-0.3	64.8	0.1	64.3	64.4	-0.1	64.5	-0.2	64.4	-0.1		
	7 歳	67.5	67.7	-0.2	67.5	0.0	67.6	-0.1	67.1	67.3	-0.2	67.2	-0.1	67.2	-0.1		
	8 歳	70.3	70.2	0.1	69.8	0.5	70.2	0.1	70.1	69.8	0.3	69.6	0.5	69.9	0.2		
	9 歳	72.5	72.5	0.0	72.1	0.4	72.6	-0.1	72.8	72.8	0.0	72.1	0.7	72.6	0.2		
	10 歳	74.9	74.9	0.0	74.2	0.7	74.9	0.0	76.0	75.9	0.1	75.0	1.0	75.8	0.2		
中学校	11 歳	77.5	77.4	0.1	76.6	0.9	77.6	-0.1	79.2	79.2	0.0	78.4	0.8	79.3	-0.1		
	12 歳	81.3	80.8	0.5	79.4	1.9	81.3	0.0	82.2	82.0	0.2	81.5	0.7	82.1	0.1		
	13 歳	84.8	84.8	0.0	83.0	1.8	84.9	-0.1	83.9	83.3	0.6	83.3	0.6	83.8	0.1		
高等学校	14 歳	87.9	87.9	0.0	86.4	1.5	88.1	-0.2	84.7	84.7	0.0	84.4	0.3	84.9	-0.2		
	15 歳	90.0	89.9	0.1	89.0	1.0	90.4	-0.4	84.8	85.2	-0.4	84.7	0.1	85.4	-0.6		
	16 歳	91.0	91.3	-0.3	90.0	1.0	91.4	-0.4	85.7	85.7	0.0	85.1	0.6	85.7	0.0		
	17 歳	91.5	91.7	-0.2	90.0	1.5	92.0	-0.5	85.8	85.6	0.2	85.0	0.8	85.9	-0.1		

③ 男女の比較 (表3, 図13)

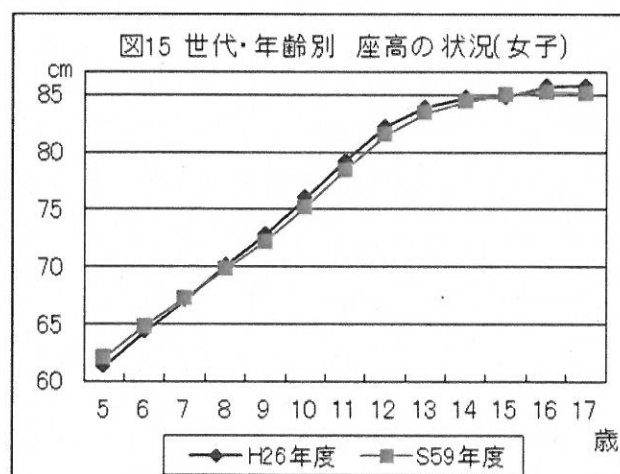
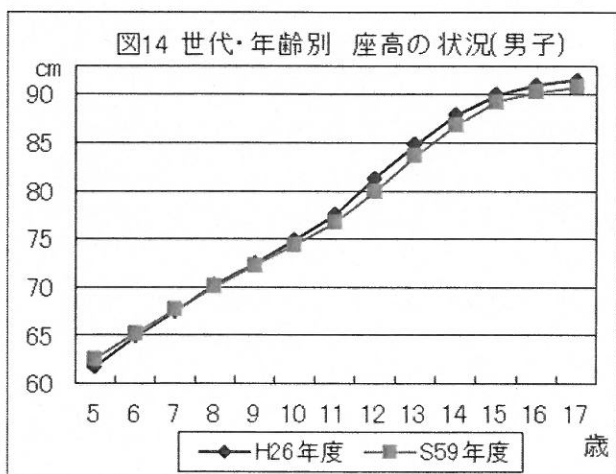
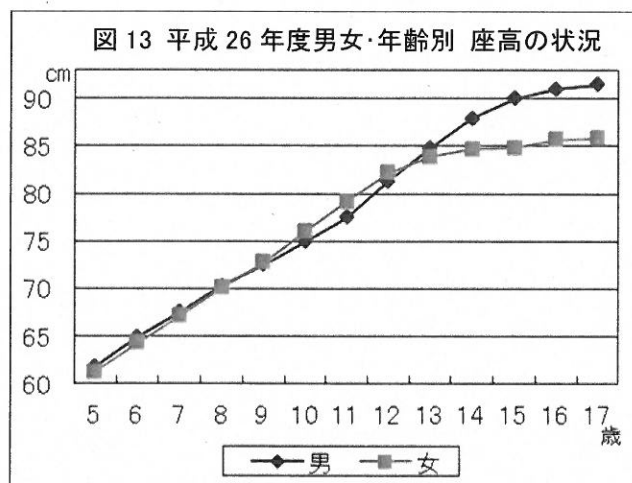
男女を年齢別に比較すると、9歳まで大きな差はほとんどみられず、9歳から12歳までは女子が男子をやや上回っているが、13歳からは男子が女子を上回り、17歳で5.7cmと差が最大である。

〈親の世代との比較〉(表3, 図14, 図15)

親の世代(30年前の昭和59年度の数値)と比較すると、男子、女子共に5歳、6歳及び7歳を除き全ての年齢で親の世代を上回っている。

最も差のある年齢は、男子が12歳で1.9cm高くなっている。女子は10歳で1.0cm高くなっている。

男子、女子共に16歳で親の世代の17歳を上回っている。



## 2 健康状態

### (1) 疾病・異常の被患率等別状況（表4）

疾病・異常を被患率等別にみると、幼稚園、小学校においては「むし歯（う歯）」が最も高く、次いで幼稚園では「歯列・咬合」、小学校では「裸眼視力1.0未満の者」の順となっている。

中学校、高等学校においては「裸眼視力1.0未満の者」が最も高く、次いで「むし歯（う歯）」の順となっている。

表4 疾病・異常の被患率等（平成26年度／学校別）

区分	幼稚園	小学校	中学校	高等学校	
60%以上～70%未満				裸眼視力1.0未満の者	
50～60		むし歯（う歯）	裸眼視力1.0未満の者	むし歯（う歯）	
40～50			むし歯（う歯）		
30～40	むし歯（う歯）	裸眼視力1.0未満の者			
20～30					
10～20		鼻・副鼻腔疾患	鼻・副鼻腔疾患		
1～10	8～10			鼻・副鼻腔疾患	
	6～8		耳疾患		
	4～6	歯列・咬合	眼の疾病・異常 歯・口腔のその他の疾病・異常 歯列・咬合	眼の疾病・異常 耳疾患 心電図異常 歯列・咬合 歯垢の状態 歯肉の状態	歯列・咬合 歯肉の状態
	2～4	歯・口腔のその他の疾病・異常 歯垢の状態 ぜん息 アトピー性皮膚炎	歯垢の状態 アトピー性皮膚炎 心電図異常 ぜん息	蛋白検出の者 歯・口腔のその他の疾病・異常 蛋白検出の者 ぜん息	眼の疾病・異常 歯垢の状態 心電図異常 蛋白検出の者
	1～2	耳疾患 眼の疾病・異常 顎関節 その他の皮膚疾患	口腔咽喉頭疾患・異常 歯肉の状態 栄養状態	アトピー性皮膚炎	アトピー性皮膚炎 耳疾患 栄養状態 ぜん息
0.1～1	鼻・副鼻腔疾患 口腔咽喉頭疾患・異常 歯肉の状態 せき柱・胸郭 蛋白検出の者 寄生虫卵保有者 言語障害 栄養状態	難聴 顎関節 せき柱・胸郭 その他の皮膚疾患 心臓の疾病・異常 蛋白検出の者 腎臓疾患 言語障害 尿糖検出の者 寄生虫卵保有者	難聴 口腔咽喉頭疾患・異常 顎関節 せき柱・胸郭 その他の皮膚疾患 心臓の疾病・異常 尿糖検出の者 腎臓疾患 栄養状態 言語障害	難聴 口腔咽喉頭疾患・異常 歯・口腔のその他の疾病・異常 顎関節 せき柱・胸郭 その他の皮膚疾患 心臓の疾病・異常 尿糖検出の者 腎臓疾患 言語障害	
0.1%未満	心臓の疾病・異常			結核	

- (注) 1. 「口腔咽喉頭疾患・異常」とは、アデノイド、扁桃肥大、咽頭炎、喉頭炎、扁桃炎、音声言語異常のある者等である。  
 2. 「歯・口腔のその他の疾病・異常」とは、口角炎、口唇炎、口内炎、唇裂、口蓋裂、舌小帯異常、唾石、癒合歯、要注意乳歯等のある者等である。  
 3. 「心電図異常」とは、心電図検査の結果、異常と判定された者である。  
 4. 「その他の皮膚疾患」とは、伝染性皮膚疾患、毛髪疾患等、アトピー性皮膚炎以外の皮膚疾患と判定された者である。  
 5. 「蛋白検出の者」とは、尿検査のうち、蛋白第1次検査の結果、尿中に蛋白が検出（陽性（+以上）又は擬陽性（±）と判定）された者である。  
 6. 「尿糖検出の者」とは、尿検査のうち、糖第1次検査の結果、尿中に糖が検出（陽性（+以上）と判定）された者である。

(2) 主な疾病・異常等 (表5, 図16~22)

疾病・異常のうち主なものについて、その推移を見ると表5のとおりである。

表5 主な疾病・異常等の被患率の推移(平成26年度/学校別)

(単位:%)

区分		裸眼視力 1.0未満の者		眼の疾病・異常		耳疾患		鼻・副鼻腔疾患		口腔咽喉頭 疾患・異常	
		福岡県	全国	福岡県	全国	福岡県	全国	福岡県	全国	福岡県	全国
幼稚園	平成22年	X	26.4	9.5	2.2	X	3.3	4.0	3.4	1.5	1.9
	23	X	25.5	0.9	1.8	1.4	2.5	X	4.4	X	2.4
	24	34.0	27.5	1.6	1.8	0.9	2.6	4.2	3.5	1.8	1.5
	25	X	24.5	4.0	2.1	0.2	2.6	0.5	3.4	0.2	1.4
	26	X	26.5	1.1	1.8	1.8	2.3	0.6	3.1	0.8	1.7
小学校	平成22年	31.8	29.9	4.9	4.8	5.2	5.4	13.1	11.7	1.2	1.5
	23	30.9	29.9	6.3	5.3	6.7	5.5	13.6	12.5	1.3	1.5
	24	34.5	30.7	4.4	5.4	5.8	5.4	13.6	12.2	0.8	1.3
	25	35.3	30.5	5.8	5.3	6.4	5.4	12.5	12.1	0.6	1.3
	26	36.6	30.2	5.1	5.2	6.0	5.7	13.7	12.3	1.2	1.5
中学校	平成22年	48.1	52.7	5.6	4.7	5.0	3.6	12.5	10.7	0.7	0.8
	23	X	51.6	5.8	5.4	3.4	3.3	11.7	11.8	1.3	0.8
	24	53.4	54.4	4.9	4.7	4.4	3.6	17.6	11.4	0.3	0.7
	25	56.5	52.8	4.3	4.6	4.9	3.9	12.7	11.1	0.4	0.7
	26	55.5	53.0	5.6	5.3	4.1	4.0	16.9	11.2	0.7	0.7
高等学校	平成22年	30.6	55.6	4.1	3.4	1.9	1.6	8.0	8.5	1.4	0.6
	23	-	60.9	3.2	3.8	1.9	1.6	11.8	8.8	0.4	0.6
	24	59.9	64.5	3.3	3.7	2.6	1.9	11.0	8.6	0.8	0.5
	25	58.8	65.8	3.1	3.3	2.3	2.2	X	8.7	0.8	0.5
	26	68.6	62.9	3.7	3.8	1.8	2.1	9.8	8.7	0.3	0.5

区分		むし歯(う歯)		アトピー性皮膚炎		心電図異常		蛋白検出の者		ぜん息	
		福岡県	全国	福岡県	全国	福岡県	全国	福岡県	全国	福岡県	全国
幼稚園	平成22年	39.8	46.1	2.4	3.3	...	...	1.2	1.0	1.4	2.7
	23	47.0	43.0	2.5	2.9	...	...	1.6	0.8	2.9	2.8
	24	45.8	42.9	2.5	2.9	...	...	0.2	0.6	1.4	2.3
	25	39.4	39.5	3.5	2.4	...	...	0.7	0.9	2.1	2.1
	26	37.8	38.5	3.1	2.4	...	...	0.7	0.7	2.9	1.9
小学校	平成22年	61.5	59.6	3.2	3.4	2.6	2.5	0.7	0.8	4.4	4.2
	23	59.6	57.2	2.3	3.3	2.7	2.5	0.9	0.8	3.9	4.3
	24	60.8	55.8	2.0	3.3	2.8	2.3	0.9	0.8	2.6	4.2
	25	57.4	54.1	2.2	3.1	3.7	2.6	0.5	0.7	3.3	4.2
	26	55.5	52.5	2.2	3.2	2.0	2.3	0.4	0.8	3.9	3.9
中学校	平成22年	55.0	50.6	2.9	2.6	3.9	3.4	3.9	2.6	3.7	3.0
	23	52.1	48.3	1.2	2.4	4.4	3.4	3.7	2.6	1.8	2.8
	24	48.6	45.7	1.6	2.5	4.6	3.3	2.6	2.5	1.4	3.0
	25	46.6	44.6	1.1	2.5	4.8	3.4	2.9	2.5	2.4	3.2
	26	47.1	42.4	1.8	2.5	4.0	3.3	2.6	3.0	2.4	3.0
高等学校	平成22年	61.8	60.0	1.7	2.2	4.0	3.2	3.4	2.8	1.1	2.1
	23	58.2	58.5	1.4	2.1	3.4	3.1	4.1	2.9	1.2	1.9
	24	59.8	57.6	1.0	2.1	3.7	3.0	4.4	2.7	1.5	1.9
	25	55.1	55.1	1.8	2.1	3.8	3.2	3.1	2.7	2.5	1.9
	26	58.4	53.1	1.5	2.1	3.6	3.3	2.7	3.1	1.9	1.9

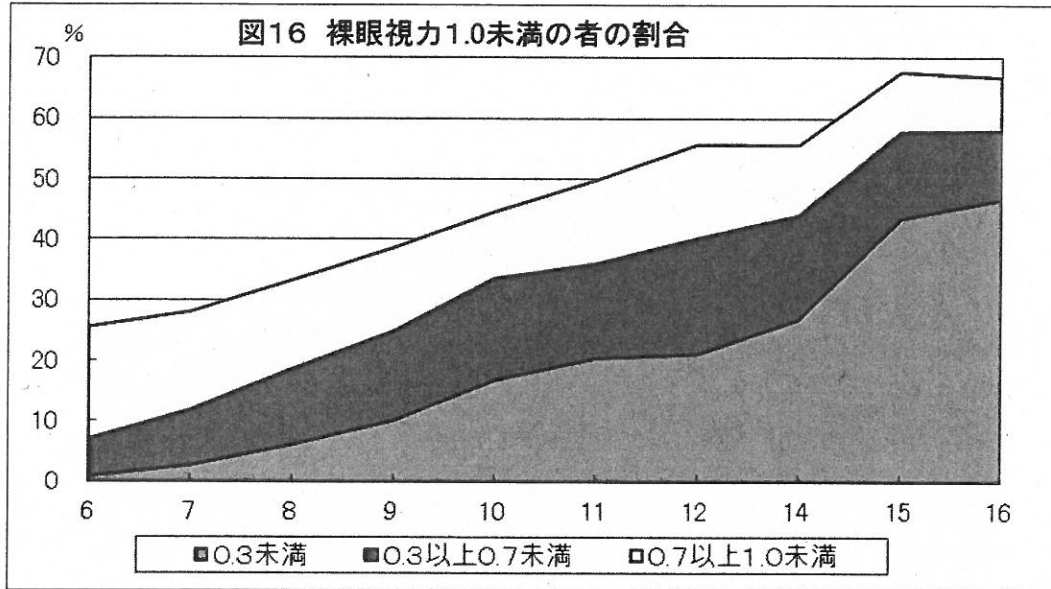
注1) 心電図異常については、6歳、12歳及び15歳のみ実施している。

2) 「X」は標本サイズが小さい、又は標準誤差が大きいため統計数値を公表しない。以下同じ。

○ 裸眼視力（図16，図17）

① 年齢別比較（図16）

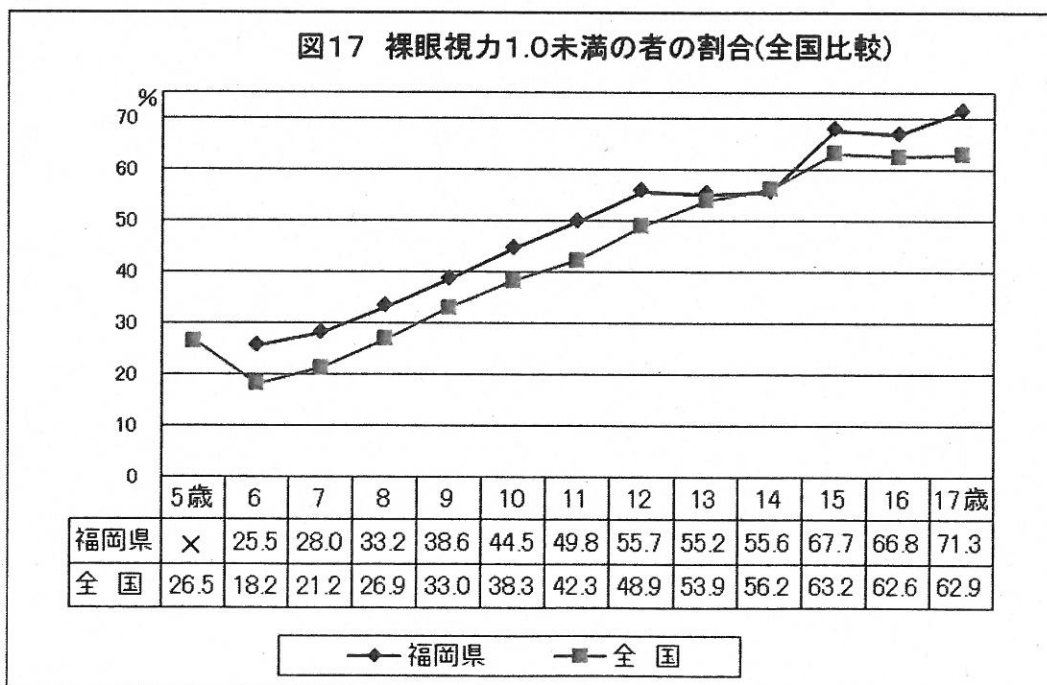
裸眼視力1.0未満の者の割合は、6歳から年齢が高くなるにつれて上昇し、15歳では67.7%となっている。また、裸眼視力0.3未満の者の割合も、年齢が高くなるにつれて上昇している。



※5歳、13歳及び17歳は各区分の受験者が少ないため公表していないが、裸眼視力1.0未満の合計数としては公表している。(下記 図17)

② 全国との比較（図17）

裸眼視力1.0未満の者の割合を全国と比較すると、14歳を除き全国を上回っている。

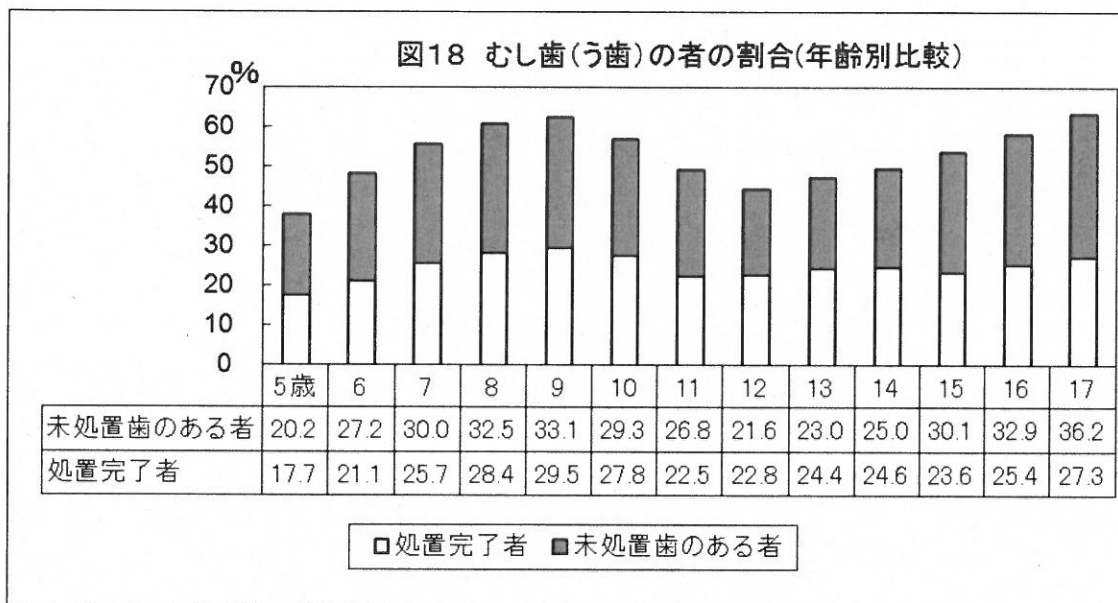


注) 福岡県の数値と併せるため、全国の数値の小数点第二位を四捨五入している。以下同じ。

○ むし歯(う歯) (図18, 図19)

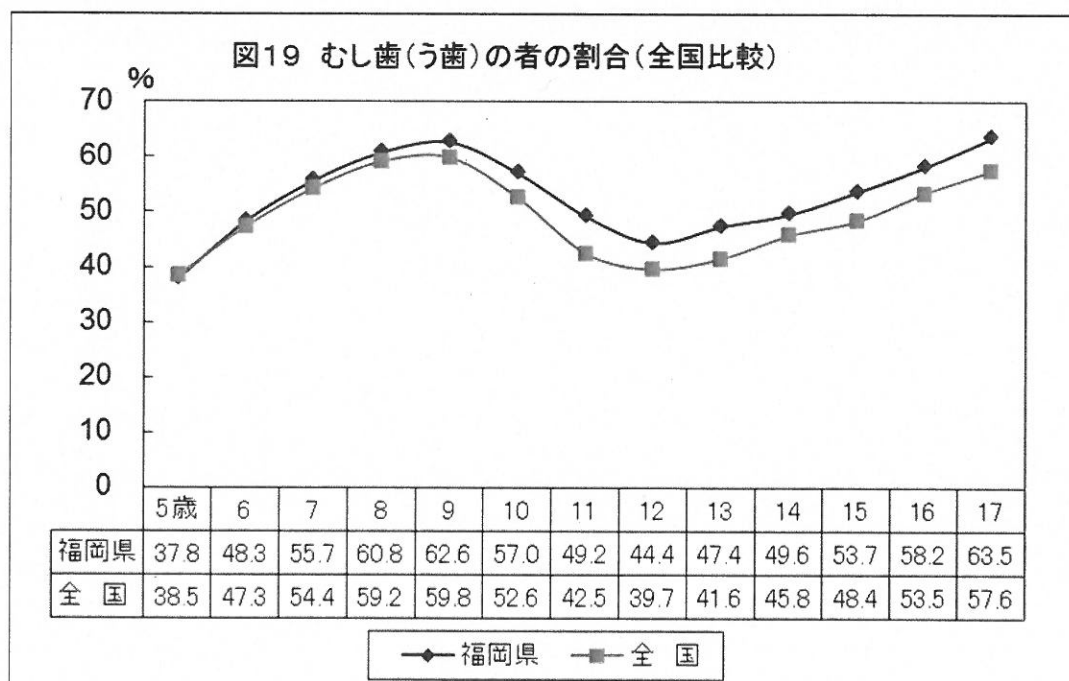
① 年齢別比較 (図18)

むし歯の者の割合を年齢別にみると、17歳が36.2%と最も高くなっている。また、処置完了者の割合は、12歳及び13歳を除き未処置歯のある者の割合を下回っている。



② 全国との比較 (図19)

むし歯の者の割合を全国と比較すると、5歳を除き全国を上回っている。



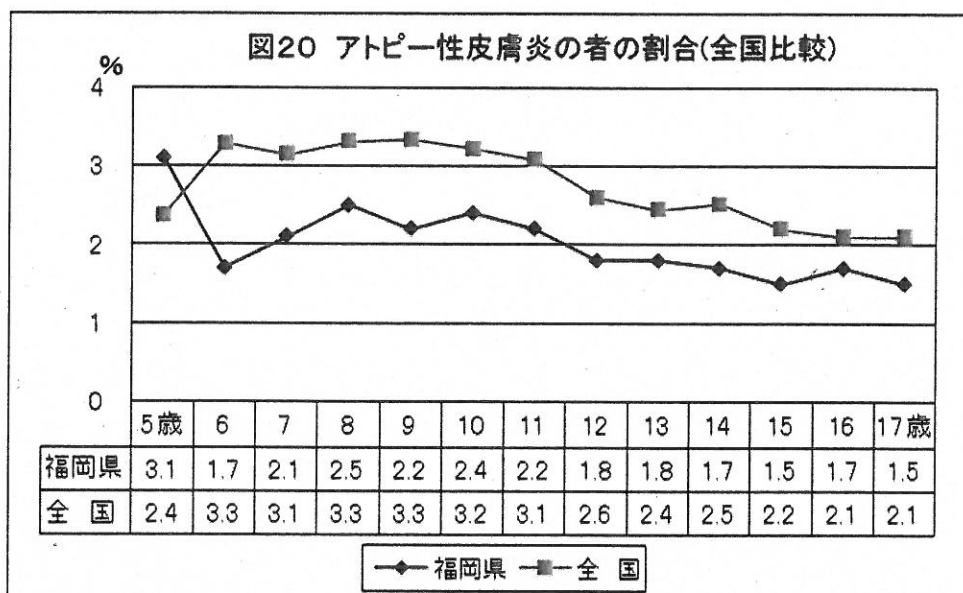
## ○ アトピー性皮膚炎 (図20)

### ① 年齢別比較

年齢別のアトピー性皮膚炎の者の割合は、5歳が最も高く、年齢が高くなるにつれておおむね減少する傾向にある。

### ② 全国との比較

アトピー性皮膚炎の者の割合を全国と比較すると、5歳を除く全ての年齢で全国を下回っている。



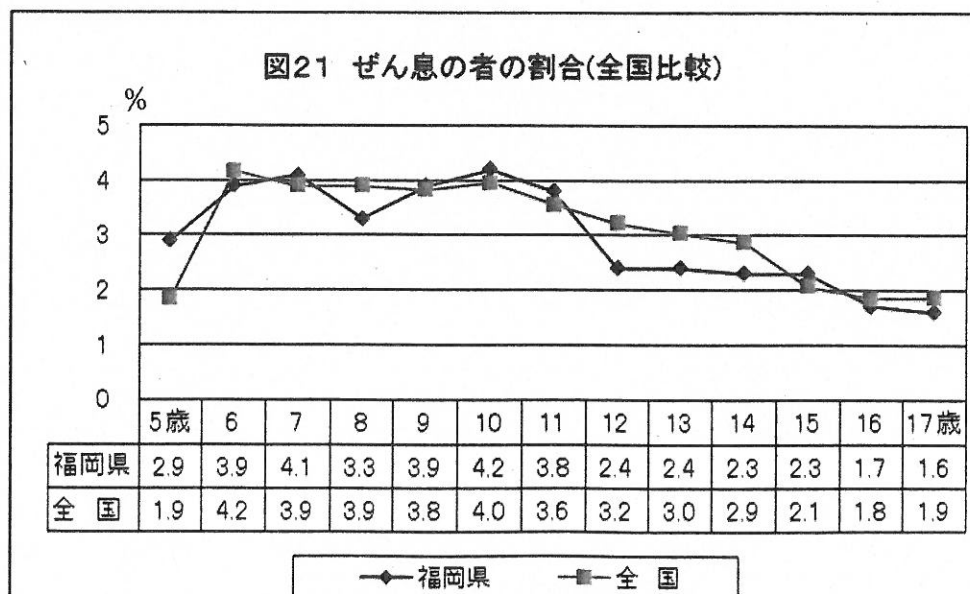
## ○ ぜん息 (図21)

### ① 年齢別比較

年齢別のぜん息の者の割合は、10歳をピークに減少し、12歳から15歳まで横ばい状態が続き16歳及び17歳で減少している。

### ② 全国との比較

ぜん息の者の割合を全国と比較すると、6歳、8歳、12歳～14歳、16歳及び17歳で全国を下回っている。



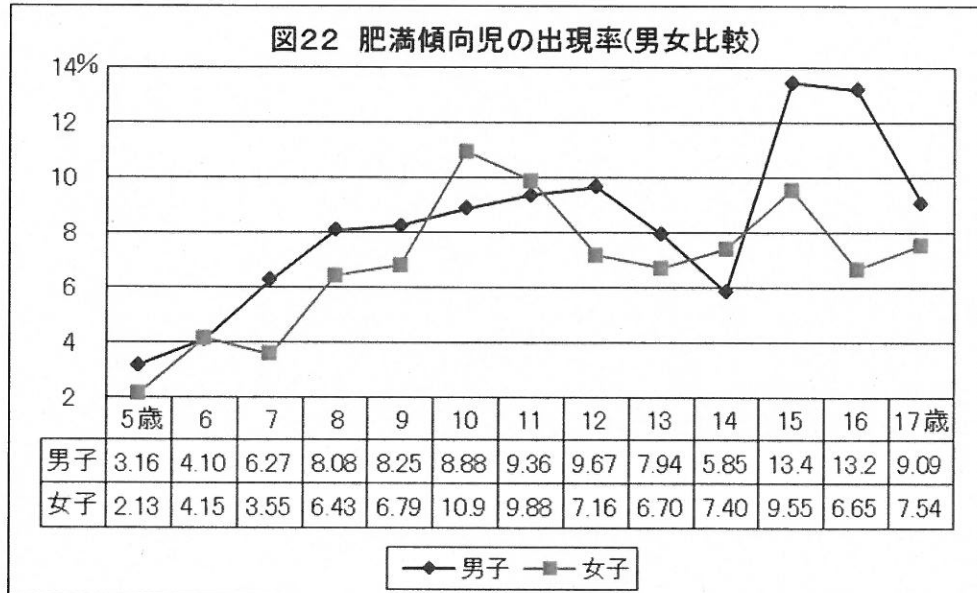
### 3 肥満傾向児及び痩身傾向児の出現率

#### ○ 肥満傾向児（図22、図23）

肥満傾向児の出現率は、男子は年齢が高くなるにつれおおむね増加する傾向にあり、12歳をピークに一旦減少し、15歳及び16歳で大きく増加している。女子は10歳まで大きく増加し、その後減少、増加を繰り返している。

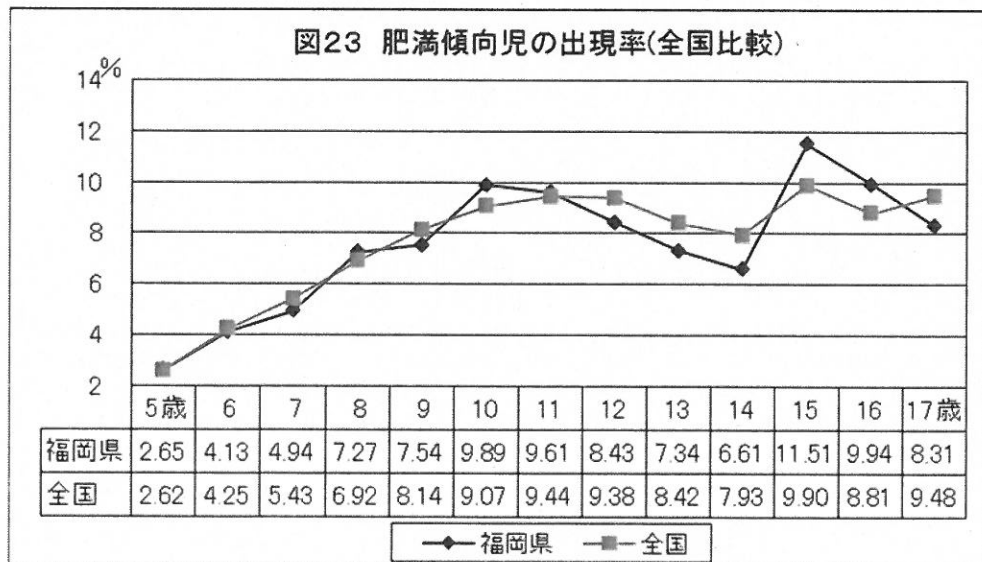
#### ① 男女の比較（図22）

肥満傾向児の出現率を男女別に比較すると、6歳、10歳、11歳及び14歳を除いて男子が女子より出現率が高い。



#### ② 全国との比較（図23）

肥満傾向児の出現率を全国と比較すると、全国とほぼ同様の傾向にあるが、5歳、8歳、10歳、11歳、15歳及び16歳で全国より出現率が高い。



注) 肥満傾向児とは、性別・年齢別・身長別標準体重から肥満度を算出し、肥満度が20%以上の者である。

肥満度 = (実測体重 - 身長別標準体重) / 身長別標準体重 × 100 (%)

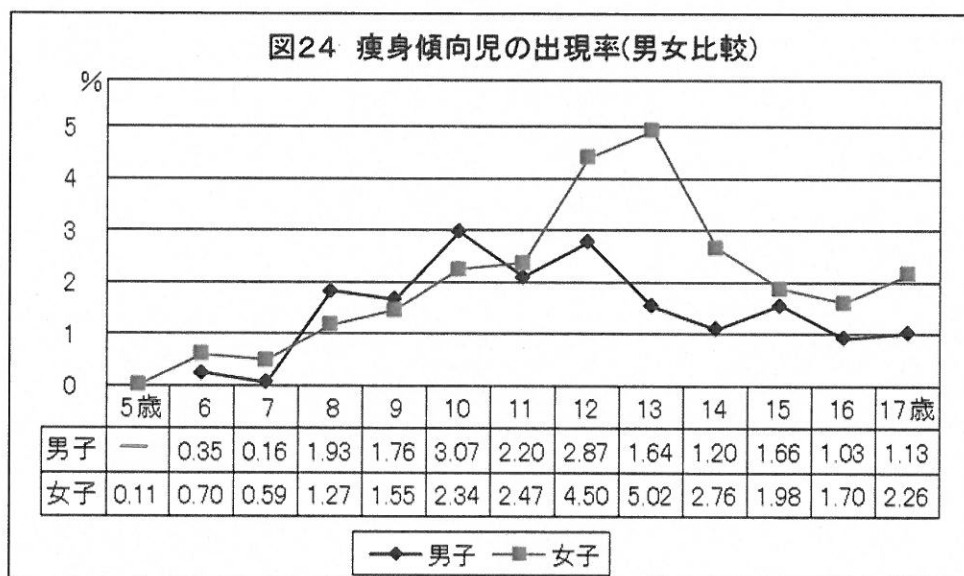


## ○ 痩身傾向児（図24，図25）

痩身傾向児の出現率は、女子は13歳まで年齢が高くなるにつれおおむね上昇する傾向にあり、12歳及び13歳で大きく増加し、その後減少に転じている。男子も12歳までおおむね上昇する傾向にあり、その後減少に転じている。

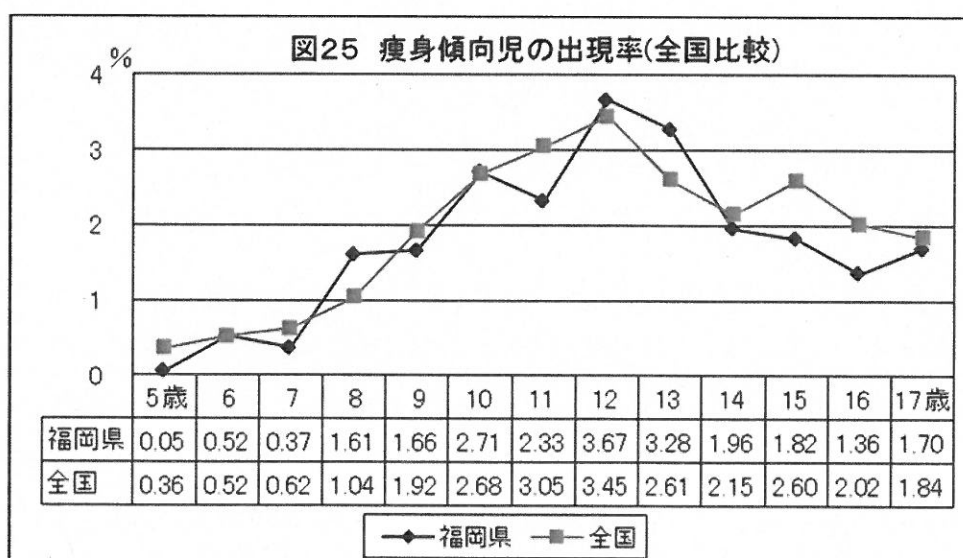
### ① 男女の比較（図24）

痩身傾向児の出現率を男女別に比較すると、11歳まで男子、女子共に増加傾向にあるが、12歳から14歳で女子が男子の出現率を大きく上回っている。



### ② 全国との比較（図25）

痩身傾向児の出現率を全国と比較すると、全国とほぼ同様の傾向になっており、12歳をピークに減少に転じている。



注) 痩身傾向児とは、性別・年齢別・身長別標準体重から肥満度を算出し、肥満度が-20%以下の者である。  
 肥満度 = (実測体重 - 身長別標準体重) / 身長別標準体重 × 100 (%)

## Ⅲ 統 計 表

### 《 利用上の注意 》

統計表において用いた記号は、次のとおりです。

「—」： 該当者がいない場合

「0.0」： 計数が単位未満の場合

「…」： 調査対象とならなかった場合

「X」： 標本サイズが小さい、又は標準誤差が大きい  
ため統計数値を公表しない場合

# 1 福岡県の身長・体重の推移（主な年齢別、各5年平均）

（図6・図12用統計表、単位:cm、kg）

区 分		S45 ~49	S50 ~54	S55 ~59	S60 H元	~H2 ~H6	H7 ~11	H12 ~16	H17 ~21	H22 ~26	
身 長	男 子	5 歳	109.5	109.8	110.1	110.8	110.7	110.7	110.5	110.6	110.1
		1 1 歳	140.5	141.9	142.6	143.2	144.0	144.7	144.5	144.7	144.6
		1 4 歳	160.9	162.0	163.1	163.5	164.2	164.7	164.9	164.5	164.7
		1 7 歳	167.9	168.8	169.5	169.9	170.1	170.3	170.2	170.2	170.0
	女 子	5 歳	108.6	109.1	109.5	109.9	109.7	109.8	109.8	109.7	109.3
		1 1 歳	142.5	144.2	144.8	145.5	145.9	146.5	146.6	146.9	146.8
		1 4 歳	154.3	155.0	155.9	155.9	156.2	156.5	156.4	156.5	156.3
		1 7 歳	155.5	156.1	156.8	157.3	157.3	157.5	157.3	157.6	157.7
体 重	男 子	5 歳	18.5	18.7	18.8	19.1	19.1	19.2	19.1	19.0	18.8
		1 1 歳	33.8	34.8	35.5	36.6	37.3	38.5	38.4	38.2	37.9
		1 4 歳	49.7	50.5	51.7	52.5	53.7	54.1	54.3	54.1	53.7
		1 7 歳	58.1	58.9	59.9	60.9	61.5	62.2	62.2	63.1	62.6
	女 子	5 歳	18.1	18.3	18.4	18.7	18.7	18.8	18.7	18.6	18.4
		1 1 歳	35.8	36.4	36.8	37.9	38.4	39.4	39.7	39.4	38.9
		1 4 歳	48.3	48.4	48.8	49.1	49.7	50.0	50.2	50.1	49.9
		1 7 歳	51.4	51.3	51.5	52.0	52.6	52.6	52.8	53.2	52.4

## 2 全国の身長・体重・座高の状況(4-1)

5歳

(平成26年度)

都道府 県名	身長 (cm)				体重 (kg)				座高 (cm)			
	男子		女子		男子		女子		男子		女子	
	平均値	*差	平均値	*差	平均値	*差	平均値	*差	平均値	*差	平均値	*差
全 国	110.3		109.5		18.9		18.5		61.8		61.3	
北海道	110.5	0.2	109.6	0.1	19.0	0.1	18.6	0.1	61.9	0.1	61.3	0.0
青森	111.1	0.8	110.1	0.6	19.5	0.6	19.2	0.7	62.0	0.2	62.0	0.7
岩手	110.9	0.6	110.5	1.0	19.1	0.2	19.1	0.6	62.0	0.2	61.7	0.4
宮城	110.2	-0.1	110.2	0.7	19.1	0.2	19.0	0.5	61.8	0.0	62.1	0.8
秋田	111.3	1.0	110.3	0.8	19.2	0.3	18.7	0.2	61.9	0.1	61.5	0.2
山形	110.6	0.3	109.9	0.4	19.2	0.3	18.7	0.2	62.1	0.3	61.6	0.3
福島	110.6	0.3	109.4	-0.1	19.3	0.4	18.9	0.4	62.1	0.3	61.4	0.1
茨城	110.6	0.3	109.9	0.4	19.1	0.2	18.7	0.2	62.0	0.2	61.5	0.2
栃木	110.7	0.4	109.6	0.1	19.3	0.4	18.8	0.3	62.2	0.4	61.5	0.2
群馬	110.1	-0.2	109.5	0.0	18.7	-0.2	18.5	0.0	61.9	0.1	61.4	0.1
埼玉	110.6	0.3	109.9	0.4	19.1	0.2	18.7	0.2	61.9	0.1	61.5	0.2
千葉	110.5	0.2	109.6	0.1	19.1	0.2	18.8	0.3	61.9	0.1	61.4	0.1
東京	110.5	0.2	109.7	0.2	18.8	-0.1	18.6	0.1	61.7	-0.1	61.2	-0.1
神奈川	110.5	0.2	109.7	0.2	18.8	-0.1	18.6	0.1	61.9	0.1	61.4	0.1
新潟	111.1	0.8	110.1	0.6	19.1	0.2	18.8	0.3	61.8	0.0	61.1	-0.2
富山	110.5	0.2	109.6	0.1	18.8	-0.1	18.5	0.0	62.1	0.3	61.5	0.2
石川	110.7	0.4	109.7	0.2	18.9	0.0	18.3	-0.2	61.7	-0.1	61.4	0.1
福井	110.0	-0.3	109.7	0.2	18.7	-0.2	18.2	-0.3	61.7	-0.1	61.5	0.2
山梨	110.0	-0.3	108.9	-0.6	18.9	0.0	18.4	-0.1	61.5	-0.3	61.0	-0.3
長野	110.3	0.0	110.0	0.5	18.6	-0.3	18.5	0.0	61.7	-0.1	61.3	0.0
岐阜	110.3	0.0	109.6	0.1	18.7	-0.2	18.3	-0.2	62.0	0.2	61.6	0.3
静岡	110.5	0.2	109.6	0.1	18.8	-0.1	18.5	0.0	62.0	0.2	61.5	0.2
愛知	110.4	0.1	109.0	-0.5	18.8	-0.1	18.3	-0.2	61.7	-0.1	61.1	-0.2
三重	109.7	-0.6	108.8	-0.7	18.7	-0.2	18.4	-0.1	61.2	-0.6	60.7	-0.6
滋賀	110.3	0.0	109.1	-0.4	18.6	-0.3	18.1	-0.4	62.1	0.3	61.5	0.2
京都	110.8	0.5	109.5	0.0	18.8	-0.1	18.3	-0.2	62.3	0.5	61.6	0.3
大阪	110.3	0.0	109.4	-0.1	18.7	-0.2	18.3	-0.2	61.6	-0.2	61.2	-0.1
兵庫	110.1	-0.2	109.5	0.0	18.5	-0.4	18.4	-0.1	61.7	-0.1	61.5	0.2
奈良	110.2	-0.1	109.1	-0.4	18.9	0.0	18.2	-0.3	62.0	0.2	61.3	0.0
和歌山	110.4	0.1	109.2	-0.3	18.8	-0.1	18.4	-0.1	62.0	0.2	61.6	0.3
鳥取	110.4	0.1	109.5	0.0	18.8	-0.1	18.3	-0.2	61.9	0.1	61.5	0.2
島根	109.7	-0.6	108.6	-0.9	18.6	-0.3	18.0	-0.5	61.7	-0.1	61.0	-0.3
岡山	109.7	-0.6	108.7	-0.8	18.5	-0.4	18.1	-0.4	61.4	-0.4	61.2	-0.1
広島	110.3	0.0	109.0	-0.5	18.8	-0.1	18.3	-0.2	61.6	-0.2	61.1	-0.2
山口	110.2	-0.1	109.0	-0.5	18.8	-0.1	18.3	-0.2	62.2	0.4	61.5	0.2
徳島	109.5	-0.8	109.2	-0.3	19.0	0.1	18.8	0.3	61.7	-0.1	61.4	0.1
香川	110.2	-0.1	109.0	-0.5	18.8	-0.1	18.3	-0.2	61.6	-0.2	61.0	-0.3
愛媛	110.0	-0.3	109.1	-0.4	18.4	-0.5	18.2	-0.3	61.3	-0.5	61.1	-0.2
高知	109.9	-0.4	109.3	-0.2	18.8	-0.1	18.4	-0.1	61.9	0.1	61.5	0.2
<b>福岡</b>	<b>109.9</b>	<b>-0.4</b>	<b>109.1</b>	<b>-0.4</b>	<b>18.8</b>	<b>-0.1</b>	<b>18.3</b>	<b>-0.2</b>	<b>61.8</b>	<b>0.0</b>	<b>61.3</b>	<b>0.0</b>
佐賀	110.2	-0.1	109.6	0.1	18.7	-0.2	18.6	0.1	61.9	0.1	61.4	0.1
長崎	109.7	-0.6	109.4	-0.1	18.8	-0.1	18.6	0.1	61.2	-0.6	60.5	-0.8
熊本	109.9	-0.4	109.2	-0.3	18.7	-0.2	18.4	-0.1	61.6	-0.2	61.5	0.2
大分	109.6	-0.7	109.9	0.4	18.6	-0.3	18.8	0.3	61.6	-0.2	61.5	0.2
宮崎	109.7	-0.6	108.5	-1.0	18.6	-0.3	18.0	-0.5	61.0	-0.8	60.7	-0.6
鹿児島	110.0	-0.3	108.6	-0.9	18.8	-0.1	18.1	-0.4	62.0	0.2	61.2	-0.1
沖縄	109.3	-1.0	108.9	-0.6	18.6	-0.3	18.3	-0.2	61.4	-0.4	61.0	-0.3

\*差…“全国平均との差”を、「各都道府県の数値－全国平均値」により算定

## 2 全国の身長・体重・座高の状況(4-2)

11歳

(平成26年度)

都道府 県名	身長 (cm)				体重 (kg)				座高 (cm)			
	男子		女子		男子		女子		男子		女子	
	平均値	*差	平均値	*差	平均値	*差	平均値	*差	平均値	*差	平均値	*差
全 国	145.1		146.8		38.4		39.0		77.6		79.3	
北海道	146.0	0.9	147.5	0.7	40.8	2.4	40.1	1.1	78.1	0.5	79.6	0.3
青森	146.8	1.7	148.1	1.3	40.5	2.1	40.6	1.6	78.3	0.7	79.9	0.6
岩手	146.1	1.0	147.9	1.1	40.0	1.6	40.8	1.8	78.3	0.7	79.9	0.6
宮城	145.5	0.4	147.4	0.6	39.9	1.5	39.8	0.8	77.9	0.3	79.5	0.2
秋田	146.5	1.4	148.4	1.6	40.2	1.8	40.3	1.3	78.4	0.8	80.1	0.8
山形	146.1	1.0	147.7	0.9	39.5	1.1	39.8	0.8	78.0	0.4	79.8	0.5
福島	146.3	1.2	147.6	0.8	40.3	1.9	40.6	1.6	78.2	0.6	79.7	0.4
茨城	145.6	0.5	146.9	0.1	39.3	0.9	39.4	0.4	78.0	0.4	79.3	0.0
栃木	145.3	0.2	146.4	-0.4	39.1	0.7	39.2	0.2	77.9	0.3	79.3	0.0
群馬	145.0	-0.1	146.4	-0.4	38.8	0.4	39.4	0.4	77.6	0.0	78.9	-0.4
埼玉	145.2	0.1	146.8	0.0	38.1	-0.3	38.8	-0.2	77.5	-0.1	79.2	-0.1
千葉	145.5	0.4	146.8	0.0	38.7	0.3	38.9	-0.1	77.7	0.1	79.2	-0.1
東京	145.8	0.7	147.5	0.7	38.9	0.5	39.3	0.3	78.0	0.4	79.5	0.2
神奈川	145.1	0.0	147.1	0.3	37.9	-0.5	38.2	-0.8	77.5	-0.1	79.2	-0.1
新潟	145.9	0.8	147.5	0.7	39.0	0.6	39.2	0.2	78.0	0.4	79.4	0.1
富山	145.1	0.0	147.2	0.4	38.2	-0.2	39.0	0.0	77.8	0.2	79.3	0.0
石川	145.5	0.4	147.5	0.7	38.5	0.1	39.2	0.2	78.0	0.4	79.7	0.4
福井	144.9	-0.2	147.0	0.2	37.6	-0.8	38.8	-0.2	77.8	0.2	79.6	0.3
山梨	144.7	-0.4	146.2	-0.6	38.0	-0.4	38.8	-0.2	77.4	-0.2	78.9	-0.4
長野	145.3	0.2	146.4	-0.4	38.6	0.2	38.3	-0.7	77.6	0.0	78.9	-0.4
岐阜	144.8	-0.3	146.6	-0.2	37.8	-0.6	38.3	-0.7	77.5	-0.1	79.0	-0.3
静岡	144.6	-0.5	146.7	-0.1	37.5	-0.9	38.7	-0.3	77.4	-0.2	79.4	0.1
愛知	144.4	-0.7	146.4	-0.4	37.5	-0.9	38.2	-0.8	77.3	-0.3	79.1	-0.2
三重	145.0	-0.1	146.8	0.0	38.8	0.4	38.7	-0.3	77.7	0.1	79.3	0.0
滋賀	145.5	0.4	147.3	0.5	38.2	-0.2	38.9	-0.1	78.0	0.4	79.3	0.0
京都	145.2	0.1	147.2	0.4	37.9	-0.5	38.8	-0.2	77.5	-0.1	79.4	0.1
大阪	144.7	-0.4	146.4	-0.4	37.6	-0.8	38.5	-0.5	77.2	-0.4	79.0	-0.3
兵庫	145.0	-0.1	146.5	-0.3	38.0	-0.4	38.4	-0.6	77.6	0.0	79.0	-0.3
奈良	144.7	-0.4	147.0	0.2	37.3	-1.1	38.9	-0.1	77.6	0.0	79.2	-0.1
和歌山	144.9	-0.2	146.7	-0.1	38.4	0.0	39.5	0.5	77.5	-0.1	79.3	0.0
鳥取	145.0	-0.1	147.4	0.6	38.2	-0.2	39.0	0.0	78.0	0.4	79.7	0.4
島根	144.6	-0.5	145.7	-1.1	37.7	-0.7	38.4	-0.6	77.7	0.1	79.0	-0.3
岡山	144.9	-0.2	145.8	-1.0	37.5	-0.9	38.2	-0.8	77.5	-0.1	78.8	-0.5
広島	144.4	-0.7	146.5	-0.3	37.6	-0.8	39.5	0.5	77.4	-0.2	79.4	0.1
山口	144.3	-0.8	145.9	-0.9	37.4	-1.0	38.2	-0.8	77.3	-0.3	79.0	-0.3
徳島	145.5	0.4	147.3	0.5	38.9	0.5	39.9	0.9	77.9	0.3	79.9	0.6
香川	144.7	-0.4	146.7	-0.1	37.8	-0.6	39.3	0.3	77.5	-0.1	79.3	0.0
愛媛	144.7	-0.4	146.3	-0.5	37.6	-0.8	38.5	-0.5	77.3	-0.3	78.9	-0.4
高知	144.2	-0.9	146.0	-0.8	37.6	-0.8	39.2	0.2	77.0	-0.6	78.9	-0.4
<b>福岡</b>	<b>144.8</b>	<b>-0.3</b>	<b>146.7</b>	<b>-0.1</b>	<b>38.4</b>	<b>0.0</b>	<b>38.9</b>	<b>-0.1</b>	<b>77.5</b>	<b>-0.1</b>	<b>79.2</b>	<b>-0.1</b>
佐賀	144.9	-0.2	146.5	-0.3	38.6	0.2	39.2	0.2	77.6	0.0	79.3	0.0
長崎	145.0	-0.1	147.2	0.4	38.6	0.2	39.4	0.4	77.7	0.1	79.4	0.1
熊本	145.1	0.0	146.3	-0.5	38.2	-0.2	38.9	-0.1	77.6	0.0	78.9	-0.4
大分	144.5	-0.6	146.9	0.1	37.9	-0.5	40.1	1.1	77.3	-0.3	79.4	0.1
宮崎	145.0	-0.1	146.8	0.0	39.1	0.7	39.6	0.6	77.6	0.0	79.1	-0.2
鹿児島	144.2	-0.9	145.9	-0.9	38.7	0.3	38.7	-0.3	77.4	-0.2	78.9	-0.4
沖縄	144.2	-0.9	146.3	-0.5	38.2	-0.2	40.0	1.0	77.0	-0.6	79.2	-0.1

\*差…“全国平均との差”を、「各都道府県の数値－全国平均値」により算定

## 2 全国の身長・体重・座高の状況(4-3)

14歳

(平成26年度)

都道府 県名	身長 (cm)				体重 (kg)				座高 (cm)			
	男子		女子		男子		女子		男子		女子	
	平均値	*差	平均値	*差	平均値	*差	平均値	*差	平均値	*差	平均値	*差
全 国	165.1		156.4		53.9		50.0		88.1		84.9	
北海道	166.1	1.0	156.6	0.2	56.4	2.5	51.1	1.1	88.8	0.7	85.0	0.1
青森	166.2	1.1	157.0	0.6	55.9	2.0	51.9	1.9	89.1	1.0	85.4	0.5
岩手	165.7	0.6	156.5	0.1	55.2	1.3	50.6	0.6	88.7	0.6	85.1	0.2
宮城	165.6	0.5	156.6	0.2	55.2	1.3	51.2	1.2	88.7	0.6	85.2	0.3
秋田	166.6	1.5	157.0	0.6	56.0	2.1	51.7	1.7	89.1	1.0	85.6	0.7
山形	166.1	1.0	156.5	0.1	55.2	1.3	51.0	1.0	88.9	0.8	85.0	0.1
福島	165.1	0.0	156.0	-0.4	55.0	1.1	50.6	0.6	88.3	0.2	85.0	0.1
茨城	165.2	0.1	155.9	-0.5	54.2	0.3	50.2	0.2	88.1	0.0	84.7	-0.2
栃木	164.7	-0.4	155.8	-0.6	54.1	0.2	50.3	0.3	88.0	-0.1	84.7	-0.2
群馬	165.1	0.0	156.3	-0.1	54.3	0.4	50.4	0.4	88.2	0.1	85.0	0.1
埼玉	165.2	0.1	156.5	0.1	53.7	-0.2	50.1	0.1	88.1	0.0	84.7	-0.2
千葉	165.3	0.2	156.3	-0.1	53.7	-0.2	50.0	0.0	88.2	0.1	85.0	0.1
東京	165.1	0.0	157.1	0.7	54.0	0.1	50.1	0.1	88.2	0.1	85.2	0.3
神奈川	165.5	0.4	156.8	0.4	53.3	-0.6	49.5	-0.5	88.1	0.0	84.9	0.0
新潟	166.5	1.4	157.3	0.9	54.9	1.0	50.2	0.2	88.7	0.6	85.4	0.5
富山	165.7	0.6	157.2	0.8	53.9	0.0	50.2	0.2	88.6	0.5	85.3	0.4
石川	165.8	0.7	157.1	0.7	54.6	0.7	50.1	0.1	88.6	0.5	85.3	0.4
福井	165.8	0.7	156.8	0.4	54.3	0.4	50.1	0.1	88.8	0.7	85.2	0.3
山梨	164.6	-0.5	156.3	-0.1	54.0	0.1	49.9	-0.1	88.0	-0.1	84.9	0.0
長野	164.8	-0.3	156.4	0.0	53.9	0.0	50.1	0.1	88.2	0.1	85.0	0.1
岐阜	164.3	-0.8	156.4	0.0	53.6	-0.3	50.1	0.1	87.8	-0.3	84.8	-0.1
静岡	164.6	-0.5	156.2	-0.2	53.0	-0.9	49.3	-0.7	88.0	-0.1	85.1	0.2
愛知	164.9	-0.2	156.0	-0.4	53.7	-0.2	49.3	-0.7	88.0	-0.1	84.8	-0.1
三重	164.9	-0.2	156.4	0.0	53.4	-0.5	49.4	-0.6	88.1	0.0	85.1	0.2
滋賀	165.5	0.4	157.0	0.6	53.6	-0.3	49.6	-0.4	88.4	0.3	85.3	0.4
京都	165.9	0.8	157.0	0.6	53.6	-0.3	49.3	-0.7	88.6	0.5	85.4	0.5
大阪	164.9	-0.2	156.6	0.2	53.6	-0.3	49.8	-0.2	87.9	-0.2	84.9	0.0
兵庫	164.4	-0.7	156.3	-0.1	52.9	-1.0	49.6	-0.4	87.8	-0.3	84.8	-0.1
奈良	165.6	0.5	156.5	0.1	53.6	-0.3	49.1	-0.9	88.4	0.3	85.0	0.1
和歌山	165.2	0.1	156.8	0.4	54.6	0.7	50.4	0.4	88.2	0.1	84.9	0.0
鳥取	165.5	0.4	156.8	0.4	54.0	0.1	50.4	0.4	88.5	0.4	85.1	0.2
島根	164.5	-0.6	155.8	-0.6	53.3	-0.6	50.3	0.3	88.1	0.0	85.0	0.1
岡山	164.8	-0.3	155.9	-0.5	54.5	0.6	49.9	-0.1	88.1	0.0	84.5	-0.4
広島	164.0	-1.1	155.4	-1.0	53.4	-0.5	49.5	-0.5	87.6	-0.5	84.6	-0.3
山口	163.9	-1.2	156.1	-0.3	52.4	-1.5	49.7	-0.3	87.4	-0.7	84.7	-0.2
徳島	165.4	0.3	155.8	-0.6	56.2	2.3	50.6	0.6	88.4	0.3	84.6	-0.3
香川	164.5	-0.6	155.3	-1.1	54.1	0.2	50.1	0.1	87.9	-0.2	84.4	-0.5
愛媛	164.0	-1.1	155.7	-0.7	53.3	-0.6	50.5	0.5	87.6	-0.5	84.5	-0.4
高知	164.4	-0.7	155.6	-0.8	53.9	0.0	49.6	-0.4	88.1	0.0	84.8	-0.1
<b>福岡</b>	<b>164.6</b>	<b>-0.5</b>	<b>156.1</b>	<b>-0.3</b>	<b>52.9</b>	<b>-1.0</b>	<b>49.7</b>	<b>-0.3</b>	<b>87.9</b>	<b>-0.2</b>	<b>84.7</b>	<b>-0.2</b>
佐賀	164.8	-0.3	156.1	-0.3	53.9	0.0	50.8	0.8	87.9	-0.2	84.9	0.0
長崎	164.5	-0.6	156.2	-0.2	53.7	-0.2	49.9	-0.1	88.0	-0.1	84.9	0.0
熊本	164.7	-0.4	156.0	-0.4	54.2	0.3	50.9	0.9	88.2	0.1	84.8	-0.1
大分	164.3	-0.8	156.1	-0.3	53.9	0.0	50.0	0.0	87.6	-0.5	84.6	-0.3
宮崎	164.0	-1.1	155.4	-1.0	53.4	-0.5	50.4	0.4	87.6	-0.5	84.3	-0.6
鹿児島	164.1	-1.0	156.0	-0.4	53.7	-0.2	49.8	-0.2	87.9	-0.2	84.7	-0.2
沖縄	164.0	-1.1	155.1	-1.3	53.5	-0.4	49.3	-0.7	87.6	-0.5	84.3	-0.6

\*差…“全国平均との差”を、「各都道府県の数値－全国平均値」により算定

## 2 全国の身長・体重・座高の状況 (4-4)

17歳

(平成26年度)

都道府 県名	身長 (cm)		体重 (kg)				座高 (cm)					
	男子		女子		男子		女子		男子		女子	
	平均値	*差	平均値	*差	平均値	*差	平均値	*差	平均値	*差	平均値	*差
全 国	170.7		157.9		62.6		52.9		92.0		85.9	
北海道	170.9	0.2	157.9	0.0	63.3	0.7	53.4	0.5	92.1	0.1	85.9	0.0
青森	171.1	0.4	158.5	0.6	63.8	1.2	54.6	1.7	92.2	0.2	86.4	0.5
岩手	170.3	-0.4	157.6	-0.3	64.4	1.8	53.4	0.5	91.9	-0.1	85.9	0.0
宮城	170.9	0.2	158.2	0.3	64.9	2.3	53.7	0.8	92.2	0.2	86.2	0.3
秋田	171.4	0.7	158.3	0.4	65.7	3.1	53.5	0.6	92.4	0.4	86.2	0.3
山形	170.8	0.1	157.7	-0.2	65.0	2.4	53.5	0.6	92.5	0.5	85.7	-0.2
福島	170.3	-0.4	157.9	0.0	62.5	-0.1	54.1	1.2	91.7	-0.3	86.0	0.1
茨城	170.2	-0.5	157.8	-0.1	63.0	0.4	53.0	0.1	91.4	-0.6	85.6	-0.3
栃木	170.4	-0.3	157.3	-0.6	63.0	0.4	54.5	1.6	91.7	-0.3	85.5	-0.4
群馬	170.8	0.1	158.0	0.1	63.0	0.4	53.5	0.6	92.0	0.0	85.9	0.0
埼玉	171.0	0.3	158.2	0.3	62.0	-0.6	52.9	0.0	91.9	-0.1	85.7	-0.2
千葉	170.9	0.2	157.8	-0.1	62.6	0.0	53.5	0.6	91.9	-0.1	85.8	-0.1
東京	170.9	0.2	158.6	0.7	62.2	-0.4	52.3	-0.6	91.9	-0.1	86.1	0.2
神奈川	171.1	0.4	158.0	0.1	62.4	-0.2	52.3	-0.6	92.0	0.0	85.8	-0.1
新潟	170.8	0.1	158.1	0.2	62.6	0.0	53.4	0.5	92.2	0.2	86.0	0.1
富山	171.4	0.7	158.1	0.2	63.5	0.9	53.1	0.2	92.3	0.3	86.0	0.1
石川	171.7	1.0	158.4	0.5	63.5	0.9	52.7	-0.2	92.6	0.6	85.9	0.0
福井	171.3	0.6	158.3	0.4	63.2	0.6	53.2	0.3	92.4	0.4	86.0	0.1
山梨	170.6	-0.1	158.0	0.1	63.3	0.7	52.6	-0.3	92.1	0.1	85.9	0.0
長野	170.5	-0.2	157.5	-0.4	62.5	-0.1	52.5	-0.4	92.0	0.0	85.8	-0.1
岐阜	171.2	0.5	157.7	-0.2	62.4	-0.2	52.2	-0.7	91.9	-0.1	85.6	-0.3
静岡	170.4	-0.3	158.0	0.1	61.7	-0.9	52.5	-0.4	91.9	-0.1	86.0	0.1
愛知	170.7	0.0	157.9	0.0	62.3	-0.3	52.7	-0.2	91.8	-0.2	85.7	-0.2
三重	170.7	0.0	157.6	-0.3	63.1	0.5	52.4	-0.5	92.4	0.4	85.9	0.0
滋賀	171.1	0.4	158.1	0.2	62.9	0.3	52.6	-0.3	92.6	0.6	86.3	0.4
京都	171.0	0.3	157.9	0.0	62.3	-0.3	52.7	-0.2	92.3	0.3	86.2	0.3
大阪	171.2	0.5	158.5	0.6	62.5	-0.1	53.2	0.3	92.3	0.3	86.4	0.5
兵庫	170.4	-0.3	158.0	0.1	62.5	-0.1	53.0	0.1	91.8	-0.2	85.9	0.0
奈良	170.9	0.2	157.7	-0.2	62.5	-0.1	51.9	-1.0	92.1	0.1	85.4	-0.5
和歌山	170.7	0.0	157.9	0.0	62.9	0.3	53.0	0.1	92.1	0.1	85.8	-0.1
鳥取	171.1	0.4	158.4	0.5	62.1	-0.5	53.1	0.2	92.4	0.4	86.2	0.3
島根	169.8	-0.9	157.5	-0.4	61.9	-0.7	53.2	0.3	92.1	0.1	85.9	0.0
岡山	170.3	-0.4	157.1	-0.8	62.5	-0.1	52.7	-0.2	92.1	0.1	85.7	-0.2
広島	169.8	-0.9	157.6	-0.3	62.6	0.0	52.7	-0.2	91.7	-0.3	85.9	0.0
山口	170.9	0.2	157.1	-0.8	62.2	-0.4	52.4	-0.5	92.0	0.0	85.3	-0.6
徳島	170.0	-0.7	156.6	-1.3	63.4	0.8	53.2	0.3	92.0	0.0	85.5	-0.4
香川	170.1	-0.6	157.1	-0.8	62.2	-0.4	52.1	-0.8	91.8	-0.2	85.5	-0.4
愛媛	170.2	-0.5	157.0	-0.9	62.7	0.1	53.0	0.1	91.8	-0.2	85.5	-0.4
高知	169.8	-0.9	157.4	-0.5	62.9	0.3	52.7	-0.2	91.6	-0.4	85.8	-0.1
<b>福岡</b>	<b>169.3</b>	<b>-1.4</b>	<b>157.7</b>	<b>-0.2</b>	<b>61.3</b>	<b>-1.3</b>	<b>52.8</b>	<b>-0.1</b>	<b>91.5</b>	<b>-0.5</b>	<b>85.8</b>	<b>-0.1</b>
佐賀	170.1	-0.6	157.5	-0.4	62.5	-0.1	52.5	-0.4	91.7	-0.3	85.4	-0.5
長崎	170.7	0.0	157.1	-0.8	63.5	0.9	53.0	0.1	92.3	0.3	85.7	-0.2
熊本	170.7	0.0	157.5	-0.4	63.3	0.7	53.3	0.4	92.2	0.2	85.8	-0.1
大分	170.0	-0.7	157.2	-0.7	62.7	0.1	53.4	0.5	91.7	-0.3	85.5	-0.4
宮崎	170.0	-0.7	157.1	-0.8	63.2	0.6	52.7	-0.2	91.7	-0.3	85.5	-0.4
鹿児島	170.0	-0.7	157.5	-0.4	62.2	-0.4	53.3	0.4	91.7	-0.3	85.8	-0.1
沖縄	168.8	-1.9	155.8	-2.1	61.1	-1.5	51.3	-1.6	91.2	-0.8	85.1	-0.8

\*差…“全国平均との差”を、「各都道府県の数値－全国平均値」により算定

## 3 福岡県における年齢別平均身長推移(2-1)

(単位:cm)

男子	幼稚園	小学校						中学校			高等学校		
	5歳	6歳	7歳	8歳	9歳	10歳	11歳	12歳	13歳	14歳	15歳	16歳	17歳
昭和32年	107.1	110.5	115.7	120.4	125.5	130.0	134.6	140.1	146.5	152.6	159.2	161.6	163.7
33年	105.5	110.7	115.7	121.1	125.9	130.4	134.7	140.8	147.3	153.0	159.7	162.8	164.0
34年	106.8	110.8	115.8	121.0	124.7	130.8	135.3	140.4	146.6	153.8	160.1	162.9	164.4
35年	106.8	111.8	116.8	120.7	126.6	131.6	136.1	141.2	147.4	154.9	161.0	163.4	164.6
36年	107.2	111.0	116.7	121.9	126.8	131.6	136.4	141.8	148.5	155.0	161.3	163.6	164.8
37年	107.1	112.4	117.6	122.6	127.4	132.2	137.3	142.7	149.5	154.8	161.6	164.5	165.7
38年	107.6	112.3	117.6	122.9	127.8	132.3	137.3	143.0	149.9	156.5	162.5	164.4	165.8
39年	107.9	113.3	118.2	122.6	128.2	133.0	138.1	144.1	151.4	157.9	163.0	165.4	166.1
40年	108.0	112.6	117.9	123.6	128.5	133.0	138.3	144.1	151.3	158.5	163.2	165.2	166.6
41年	108.6	113.2	118.7	124.0	128.7	133.7	138.8	144.9	152.4	158.6	163.6	165.4	167.0
42年	108.7	113.7	119.2	124.3	129.2	134.3	139.6	145.7	152.3	159.2	164.0	166.1	167.1
43年	108.8	113.5	118.9	124.0	129.1	134.4	139.5	144.5	152.6	158.6	164.0	166.0	166.7
44年	109.0	113.5	119.9	124.4	129.5	134.3	139.4	145.6	153.1	159.7	164.6	166.5	167.5
45年	109.1	114.0	119.2	124.2	129.2	133.8	139.5	145.5	152.4	159.4	163.4	165.6	167.4
46年	110.0	114.0	119.6	125.2	130.2	134.7	140.0	147.2	153.9	161.3	164.6	166.8	167.5
47年	108.9	114.0	120.2	126.2	131.3	135.2	140.5	147.2	154.7	160.8	164.5	166.5	167.8
48年	109.6	114.4	120.7	126.2	130.7	135.7	141.2	147.4	154.8	161.2	165.5	167.6	168.2
49年	109.7	114.7	120.0	126.1	130.8	136.4	141.2	147.9	155.4	161.6	165.6	167.2	168.5
50年	109.7	114.8	120.1	125.7	131.4	136.1	141.6	148.1	155.4	162.0	165.7	167.9	168.9
51年	109.8	114.8	120.6	126.0	130.8	136.6	141.8	148.3	155.4	161.9	166.0	167.9	168.7
52年	109.8	114.8	120.2	125.8	130.9	135.7	141.6	148.2	155.1	161.4	165.2	167.5	168.3
53年	109.9	114.8	120.6	125.9	131.1	136.2	141.3	148.6	155.6	161.9	165.5	167.4	168.6
54年	110.0	115.5	121.1	126.6	131.5	137.0	143.1	148.2	156.9	163.0	166.3	167.8	169.3
55年	110.1	114.9	120.7	126.7	131.2	137.1	142.2	149.2	156.5	163.3	166.7	168.5	169.4
56年	109.7	115.2	120.7	126.6	130.7	136.9	142.3	149.4	156.3	162.7	167.1	168.5	169.4
57年	110.1	115.5	121.4	126.7	131.1	136.8	142.4	149.4	156.5	163.1	166.4	168.7	169.8
58年	110.1	115.8	121.5	126.3	132.3	137.0	143.0	149.2	157.1	163.3	166.4	168.5	169.6
59年	110.5	116.2	121.5	126.8	132.1	136.8	142.9	149.0	156.7	163.1	167.0	168.5	169.2
60年	110.7	115.9	121.8	126.7	131.8	137.1	142.4	149.4	156.6	163.4	167.6	168.7	169.7
61年	110.7	116.3	122.1	127.2	132.4	137.1	143.0	150.0	156.6	163.3	166.7	169.0	170.5
62年	110.6	116.1	121.7	127.1	132.6	137.6	143.3	149.8	157.3	163.0	167.3	169.0	169.5
63年	110.9	116.1	121.5	127.3	132.4	138.1	143.9	150.4	157.6	163.9	167.7	169.0	170.1
平成元年	111.1	116.2	122.1	127.3	132.6	137.7	143.6	150.3	157.6	163.8	167.0	168.7	169.8
2年	110.5	116.1	121.8	127.4	132.2	138.1	143.8	150.8	158.2	163.7	167.7	169.2	169.8
3年	110.7	116.4	121.5	127.6	132.8	137.7	144.1	150.7	158.4	164.1	167.7	169.1	169.9
4年	110.5	116.5	121.9	127.9	132.9	137.9	144.1	151.7	158.5	164.5	167.4	169.2	170.1
5年	111.0	116.4	122.2	127.6	133.2	138.3	143.6	151.0	158.9	164.5	167.9	169.2	170.4
6年	110.6	116.6	121.9	127.5	132.8	137.9	144.3	151.1	158.5	164.2	167.7	169.1	170.3
7年	110.7	116.4	122.0	127.7	133.0	138.0	144.9	151.1	159.0	164.8	167.9	169.4	170.2
8年	110.6	116.5	122.0	128.0	133.3	138.5	144.8	152.1	159.3	164.6	167.5	169.6	170.4
9年	110.6	116.5	122.1	127.7	133.3	138.4	144.5	152.1	158.9	164.3	167.8	169.1	170.2
10年	111.1	116.4	121.7	127.6	133.2	139.3	144.6	152.1	159.6	164.3	167.9	169.6	170.8
11年	110.7	116.3	122.0	128.2	133.7	138.0	144.8	151.7	159.8	165.3	168.0	169.1	170.1
12年	110.6	116.1	122.0	127.7	132.7	138.6	144.9	151.8	159.2	164.7	167.4	169.5	170.1
13年	110.4	116.2	121.9	127.5	133.2	138.6	145.2	152.4	159.3	165.1	168.3	169.6	170.1
14年	110.7	116.7	122.5	127.8	133.2	138.8	144.5	151.7	158.7	165.2	167.7	168.9	170.5
15年	110.3	116.1	121.9	128.0	133.6	138.2	144.2	151.9	159.6	164.9	168.1	169.2	170.0
16年	110.6	116.2	122.1	127.6	132.7	138.4	143.7	152.4	159.1	164.4	167.9	169.5	170.3
17年	110.4	116.6	122.0	127.7	133.1	138.5	145.0	152.4	159.5	164.9	167.7	169.0	169.9
18年	110.6	116.4	122.1	127.9	133.7	138.3	144.7	152.3	159.0	164.9	168.0	169.7	170.2
19年	110.4	116.5	121.9	127.6	132.9	138.9	144.4	152.3	159.3	163.8	168.2	169.8	170.2
20年	110.8	116.9	122.2	128.1	133.5	138.8	144.9	152.1	159.2	164.7	167.8	169.0	169.9
21年	110.6	116.3	122.1	128.2	133.3	139.0	144.6	152.3	159.8	164.3	168.5	169.8	170.8
22年	110.2	116.6	122.1	128.0	133.3	138.1	144.7	151.8	158.8	164.5	167.9	169.3	170.2
23年	110.0	116.1	122.2	127.7	133.1	139.0	144.6	152.1	159.2	165.0	167.9	169.5	170.1
24年	110.6	116.0	121.9	127.7	133.1	139.1	144.5	151.8	158.8	164.8	168.0	169.2	170.4
25年	109.6	116.5	122.2	128.0	133.1	138.4	144.3	151.7	159.4	164.7	167.4	169.9	170.2
26年	109.9	116.5	121.9	128.0	132.9	138.7	144.8	152.3	159.4	164.6	167.5	169.4	169.3

\*昭和45年、52年及び53年については、九州ブロックの平均値を掲載している。



### 3 福岡県における年齢別平均身長推移(2-2)

(単位:cm)

女子	幼稚園	小学校						中学校			高等学校		
	5歳	6歳	7歳	8歳	9歳	10歳	11歳	12歳	13歳	14歳	15歳	16歳	17歳
昭和32年	105.1	109.4	114.8	119.9	124.9	129.0	136.7	142.4	146.3	149.8	151.6	152.5	152.8
33年	105.1	109.6	114.9	120.4	125.4	131.0	136.9	142.9	146.8	150.0	151.8	152.7	153.4
34年	105.5	109.9	115.4	120.4	125.9	131.5	137.5	142.6	147.5	150.2	152.0	153.0	153.2
35年	105.8	110.6	115.8	121.2	126.2	132.1	138.2	143.9	148.4	150.7	152.4	153.0	153.5
36年	106.1	110.5	115.8	121.0	126.5	132.2	138.3	142.8	148.7	150.9	152.9	153.3	153.5
37年	106.4	111.2	116.8	121.8	126.8	132.8	139.2	144.7	149.3	151.8	153.5	153.8	153.9
38年	106.1	111.0	116.7	122.2	127.1	132.6	139.3	145.1	149.6	151.6	155.0	154.5	154.6
39年	106.9	112.4	117.2	122.4	127.8	133.5	139.5	145.7	150.2	152.4	153.8	154.3	154.6
40年	107.2	112.1	117.4	122.7	128.1	135.1	140.3	145.9	150.4	152.2	154.1	154.5	154.6
41年	107.7	112.4	117.6	122.9	128.2	134.7	140.5	146.5	150.6	153.2	154.1	154.6	154.8
42年	107.8	113.0	118.2	123.6	128.5	135.1	141.2	147.0	151.1	153.2	154.6	155.0	155.0
43年	107.7	112.4	118.3	123.7	128.8	134.7	141.1	147.3	151.1	152.9	154.5	154.9	155.0
44年	108.2	112.9	118.4	123.1	128.5	135.1	141.3	147.6	151.5	153.4	154.9	155.3	155.5
45年	108.0	112.7	118.2	123.9	129.2	135.2	141.9	147.6	151.1	153.5	154.2	154.6	154.9
46年	108.8	113.5	119.0	124.1	129.7	136.1	142.7	148.3	152.2	154.3	155.5	156.0	155.7
47年	108.4	113.7	119.2	124.7	130.1	136.1	141.0	149.3	152.6	154.4	154.8	155.2	155.5
48年	108.7	113.7	119.6	124.9	130.9	136.8	143.5	149.1	153.0	154.5	155.4	155.8	155.6
49年	108.9	114.2	119.6	125.5	130.8	137.0	143.3	149.4	152.7	154.6	155.5	156.8	155.9
50年	109.0	114.1	119.8	125.3	131.1	137.6	143.7	149.2	153.0	154.9	155.8	155.9	156.3
51年	109.1	114.7	119.8	125.4	130.9	137.3	144.1	149.7	153.1	155.2	155.6	156.0	156.1
52年	108.9	114.1	119.6	125.1	130.6	137.1	144.0	149.2	152.8	154.6	155.4	155.6	155.9
53年	108.9	114.1	119.8	125.3	130.9	137.7	144.0	149.8	153.1	154.7	155.2	155.7	155.7
54年	109.4	114.8	119.9	125.4	131.7	137.9	145.0	149.8	153.4	155.6	156.2	156.0	156.5
55年	109.4	114.4	119.9	126.1	132.0	138.2	144.5	150.2	154.1	156.1	156.6	156.6	156.5
56年	109.2	114.6	120.2	125.6	131.7	138.2	144.6	150.3	153.7	155.9	155.8	156.5	156.6
57年	109.6	115.1	120.4	126.5	131.8	138.1	144.6	150.6	153.9	155.7	156.4	157.1	157.3
58年	109.5	114.7	120.4	126.1	131.6	138.1	145.1	150.4	154.2	155.9	156.7	156.7	156.9
59年	109.7	115.0	120.8	126.2	132.1	138.0	145.0	150.6	154.2	155.8	156.1	157.1	156.9
60年	109.8	115.6	120.6	126.1	131.9	138.3	145.0	150.9	154.1	156.3	157.2	156.9	157.2
61年	109.8	115.4	121.1	126.8	132.5	138.7	145.3	150.3	154.0	156.0	156.2	156.9	157.3
62年	109.9	115.3	121.3	126.9	132.2	138.7	145.6	150.5	154.0	155.6	156.7	157.2	157.2
63年	110.1	115.8	121.2	126.7	132.6	138.9	145.4	150.9	153.9	155.9	157.3	156.9	157.6
平成元年	109.9	115.1	120.7	127.1	132.6	139.1	146.0	150.8	154.4	155.8	156.9	157.1	157.2
2年	109.9	115.1	121.1	126.7	132.5	139.0	146.2	151.5	154.2	156.1	156.2	156.7	157.1
3年	109.3	115.6	121.3	127.1	132.8	139.1	145.7	151.3	154.0	156.1	156.6	157.4	157.5
4年	109.7	115.0	121.0	126.9	133.1	140.1	145.6	151.4	154.6	156.2	156.7	157.0	157.0
5年	109.7	115.7	121.2	127.1	133.3	139.5	146.1	151.1	154.4	156.3	156.6	157.5	157.5
6年	110.1	115.4	121.6	127.4	133.1	139.5	146.0	151.9	154.6	156.3	156.7	157.1	157.3
7年	109.6	115.7	121.0	126.9	133.2	139.4	146.3	152.0	154.8	156.4	156.5	157.4	157.8
8年	109.5	115.7	121.0	127.6	133.1	140.0	146.4	151.6	155.2	156.3	156.9	157.5	157.7
9年	110.1	115.5	121.5	127.3	133.6	140.1	146.8	151.9	154.9	156.6	156.7	157.3	157.1
10年	110.0	115.5	121.3	127.8	132.8	140.5	146.3	151.4	154.8	156.6	156.9	157.1	157.1
11年	110.0	115.1	121.0	127.3	132.7	140.0	146.7	151.9	154.7	156.4	156.7	157.5	157.8
12年	109.8	115.4	121.3	127.2	133.1	139.8	147.1	151.5	154.9	156.6	156.4	157.3	157.5
13年	109.8	115.1	121.1	127.0	132.9	140.3	146.5	151.9	154.8	156.2	156.7	157.1	157.4
14年	109.8	115.5	122.3	127.3	133.6	140.0	145.9	152.0	155.1	156.2	157.0	157.1	157.3
15年	109.8	115.7	121.3	126.9	133.3	140.2	147.1	151.8	154.7	156.4	157.0	157.3	157.2
16年	110.0	115.6	121.6	127.7	133.3	139.6	146.5	151.8	154.6	156.5	157.0	157.2	157.0
17年	109.7	115.1	121.2	127.2	133.3	139.9	146.5	151.8	155.1	156.6	156.8	157.5	157.1
18年	109.6	115.6	121.6	127.2	133.1	139.8	147.3	152.1	155.1	156.5	157.1	156.8	157.7
19年	110.1	115.7	121.5	127.6	133.8	140.5	146.4	151.8	155.3	156.3	157.1	157.3	157.9
20年	109.5	115.6	120.9	127.3	133.7	140.5	146.9	151.7	155.1	156.4	157.2	157.4	158.0
21年	109.5	115.7	121.9	127.1	134.0	140.2	147.2	152.1	154.6	156.7	157.0	157.3	157.4
22年	109.7	115.2	121.7	127.3	133.5	140.2	146.9	151.6	154.5	156.1	156.6	157.5	157.5
23年	109.3	115.0	121.4	127.1	133.7	139.8	147.0	151.7	154.8	156.5	156.6	157.5	158.1
24年	109.4	115.4	121.3	127.0	133.7	140.4	146.6	151.8	154.8	156.4	156.5	157.2	157.7
25年	109.2	115.6	121.5	127.1	133.5	140.1	146.6	151.4	154.2	156.2	156.9	157.4	157.6
26年	109.1	115.3	121.3	127.4	133.5	140.2	146.7	151.9	155.1	156.1	156.3	157.5	157.7

\*昭和45年、52年及び53年については、九州ブロックの平均値を掲載している。

\*昭和47年の5歳の値は、正確な数値が不明であるため推計値を掲載している。

#### 4 福岡県における年齢別平均体重の推移(2-1)

(単位:kg)

男子	幼稚園	小学校						中学校			高等学校		
	5歳	6歳	7歳	8歳	9歳	10歳	11歳	12歳	13歳	14歳	15歳	16歳	17歳
昭和32年	17.4	19.0	20.6	22.8	24.9	27.3	30.0	33.6	37.7	43.7	49.6	53.0	55.5
33年	17.6	19.0	20.8	22.9	25.4	27.7	30.0	33.7	38.3	43.7	49.9	53.4	55.8
34年	17.0	18.1	20.6	22.7	25.1	27.2	30.0	33.7	38.7	46.3	50.3	53.7	55.7
35年	18.3	19.1	21.0	23.2	25.5	27.9	30.7	34.5	38.8	44.8	50.6	53.8	55.8
36年	17.7	18.9	21.1	23.3	25.5	28.1	30.8	34.2	39.4	44.8	50.8	53.8	55.7
37年	17.9	19.3	21.1	23.4	25.6	29.3	31.1	34.8	39.9	46.0	50.8	54.6	56.3
38年	18.0	19.2	21.2	23.3	25.7	28.1	31.2	35.1	40.2	45.9	51.4	54.5	56.3
39年	18.1	19.1	21.2	23.4	25.7	28.4	31.5	35.5	41.4	46.7	51.6	54.7	56.8
40年	18.0	19.6	21.4	23.8	26.2	28.8	31.4	36.0	42.0	47.0	52.4	55.4	57.1
41年	18.3	19.5	21.7	24.1	26.5	29.1	32.1	36.7	42.2	47.8	52.4	55.0	57.1
42年	18.2	19.6	21.7	24.1	26.6	29.0	32.8	36.9	42.1	47.6	53.8	56.6	58.1
43年	18.1	19.6	21.6	24.1	26.5	29.6	32.6	36.9	42.2	48.1	53.3	56.5	58.2
44年	18.3	19.6	22.2	24.4	27.1	29.7	33.4	37.4	42.7	48.5	53.8	56.0	57.4
45年	18.4	19.8	21.9	24.3	26.9	29.6	33.0	37.2	42.5	48.4	52.4	55.7	57.9
46年	18.7	19.8	22.2	24.8	27.4	30.0	33.6	38.7	43.5	50.1	53.4	56.9	57.9
47年	18.3	20.1	22.3	24.6	27.4	30.5	33.7	39.0	44.2	49.8	54.2	56.6	58.0
48年	18.6	20.1	22.7	25.2	27.7	30.9	34.4	39.4	44.3	50.0	54.6	56.7	58.2
49年	18.6	20.3	22.4	25.4	27.8	31.0	34.3	39.0	44.7	50.0	54.1	56.7	58.6
50年	18.5	20.2	22.3	25.1	28.1	31.0	34.5	39.3	44.7	50.4	55.0	57.3	59.0
51年	18.5	20.3	22.7	25.3	27.9	31.4	34.8	39.5	44.9	50.6	55.1	57.3	58.5
52年	18.7	20.2	22.6	25.1	27.9	30.8	34.8	39.4	44.4	49.9	54.2	56.9	58.5
53年	18.8	20.4	22.8	25.3	28.2	31.2	34.3	39.8	45.3	50.5	54.9	57.3	59.0
54年	18.9	20.6	22.8	25.6	28.3	31.7	35.6	39.5	46.0	51.2	56.2	57.3	59.7
55年	18.9	20.3	23.0	25.8	28.2	31.8	34.9	40.5	45.7	51.6	56.1	57.6	59.5
56年	18.6	20.3	22.8	25.4	28.1	32.1	35.3	40.8	46.1	51.2	56.3	58.7	59.3
57年	18.8	20.5	23.1	25.9	28.1	31.6	35.5	40.9	46.1	51.7	56.0	58.5	60.1
58年	18.7	20.7	23.0	25.7	28.9	32.1	36.3	40.8	46.5	52.2	55.9	58.5	60.6
59年	18.9	20.9	23.1	25.7	28.8	32.0	35.7	40.4	46.4	51.8	56.6	58.8	59.9
60年	19.1	20.8	23.4	25.7	28.8	32.1	35.5	40.9	46.2	52.4	57.1	59.3	60.5
61年	18.9	21.0	23.6	26.0	28.8	32.4	36.4	41.3	46.3	52.1	56.8	58.7	60.9
62年	18.9	21.1	23.7	26.2	29.6	32.6	36.8	41.7	47.0	52.0	57.2	60.0	60.8
63年	19.0	21.0	23.3	26.1	29.4	33.0	37.1	42.2	47.2	53.2	57.7	59.4	61.0
平成元年	19.4	21.3	23.9	26.4	29.1	32.9	37.2	42.8	47.6	53.0	57.2	58.5	61.1
2年	19.1	21.2	23.6	26.6	29.4	33.3	37.0	42.7	48.4	53.1	59.1	59.1	60.8
3年	19.3	21.2	23.5	26.6	29.9	33.3	37.2	42.4	48.6	53.8	58.3	60.2	60.9
4年	18.9	21.3	23.6	27.0	30.0	33.2	37.5	43.5	48.2	53.6	58.2	60.0	61.9
5年	19.3	21.4	24.1	26.7	30.2	33.2	37.2	43.2	48.6	54.4	59.3	60.2	61.4
6年	19.0	21.5	23.8	26.8	29.9	32.9	37.8	42.9	47.9	53.4	58.6	60.4	62.7
7年	19.4	21.3	24.1	27.0	30.3	33.7	37.5	43.4	49.0	54.3	58.9	60.4	62.4
8年	19.2	21.6	23.8	27.3	30.6	34.1	38.1	43.7	49.5	53.8	57.8	60.3	62.2
9年	19.1	21.5	23.8	27.1	30.9	33.9	38.6	43.7	48.9	53.4	58.4	60.1	61.6
10年	19.1	21.4	23.8	27.2	30.4	35.1	38.9	43.7	49.3	53.7	58.2	60.7	62.8
11年	19.3	21.5	24.0	27.8	31.3	33.8	39.2	43.8	49.3	55.1	58.7	60.0	61.8
12年	19.3	21.5	24.5	27.3	30.1	34.4	38.7	43.9	49.0	54.0	58.3	60.2	62.0
13年	19.1	21.4	23.9	26.9	31.1	34.6	38.8	45.1	49.1	54.5	59.3	61.5	61.1
14年	19.0	21.7	24.4	27.5	30.6	34.2	38.8	43.6	49.0	54.7	59.4	61.6	63.1
15年	19.0	21.5	24.2	27.8	31.2	34.3	38.2	43.9	49.9	54.9	60.2	61.5	61.9
16年	18.9	21.1	24.1	27.2	30.2	34.1	37.5	44.2	49.4	53.6	59.5	61.3	62.7
17年	19.1	21.6	23.7	27.2	30.1	33.9	38.7	44.8	49.4	54.5	59.5	60.6	63.2
18年	18.9	21.5	23.8	27.2	30.8	34.3	38.4	44.3	48.9	54.6	59.9	60.9	63.0
19年	18.9	21.6	23.8	26.8	29.8	34.3	37.7	43.9	49.0	53.1	60.0	62.4	63.0
20年	19.1	21.6	23.9	27.0	30.2	34.0	38.7	44.1	48.7	54.7	59.6	61.2	62.5
21年	18.9	21.1	23.6	27.2	30.1	34.2	37.7	44.1	49.1	53.6	60.5	62.0	63.8
22年	18.8	21.3	23.9	27.0	30.3	33.5	38.3	43.6	48.0	54.2	60.1	60.1	62.4
23年	18.8	21.3	23.9	27.0	30.1	34.6	37.3	43.5	48.9	54.2	59.2	61.8	63.1
24年	18.9	21.1	23.8	26.8	29.9	34.2	37.7	43.8	48.3	54.2	58.6	60.1	63.6
25年	18.7	21.4	23.8	26.9	30.0	33.4	37.6	43.7	48.7	53.2	58.6	61.1	62.5
26年	18.8	21.5	23.8	26.9	30.0	33.5	38.4	43.2	48.4	52.9	58.6	62.1	61.3

\*昭和45年、52年及び53年については、九州ブロックの平均値を掲載している。

#### 4 福岡県における年齢別平均体重の推移 (2-2)

(単位: kg)

女子	幼稚園	小学校						中学校			高等学校		
	5歳	6歳	7歳	8歳	9歳	10歳	11歳	12歳	13歳	14歳	15歳	16歳	17歳
昭和32年	16.9	18.4	20.1	22.6	24.8	27.2	31.4	35.9	40.4	44.3	46.6	48.8	49.6
33年	17.1	18.4	20.2	22.3	24.8	27.7	31.1	36.2	40.7	44.3	47.5	48.5	49.6
34年	17.4	18.3	20.2	21.5	24.8	28.1	31.3	36.0	41.2	44.7	47.3	49.1	49.9
35年	17.2	18.6	20.5	22.7	25.2	28.3	32.0	37.0	41.3	45.1	47.8	48.8	49.8
36年	17.3	18.6	20.5	23.2	25.1	28.4	32.3	36.8	41.7	45.0	47.6	49.3	50.0
37年	17.5	18.7	21.0	22.8	25.3	28.5	34.0	37.0	41.8	45.2	47.6	49.3	50.5
38年	17.5	18.5	20.5	22.9	25.2	28.2	32.5	37.5	41.9	45.6	47.8	49.5	50.5
39年	17.5	18.6	20.7	22.9	25.5	29.1	32.4	37.8	42.4	45.8	47.7	49.2	50.2
40年	17.6	19.5	21.0	23.2	25.9	29.0	33.5	38.4	43.1	45.9	48.4	49.9	50.5
41年	17.7	18.4	21.1	23.5	25.9	29.6	33.9	38.6	43.2	46.4	48.4	50.1	51.0
42年	17.7	19.1	21.2	23.4	26.2	29.7	34.2	38.8	43.8	46.8	48.8	50.2	50.9
43年	17.7	18.9	21.2	23.7	26.1	29.6	34.1	39.1	43.6	46.8	48.9	50.1	50.7
44年	17.8	19.3	21.5	24.2	26.7	30.0	34.4	39.5	44.1	47.0	49.2	50.5	51.5
45年	17.8	19.2	21.3	23.9	26.8	30.1	35.0	39.7	43.8	47.5	48.9	50.8	51.0
46年	18.2	19.5	21.7	24.2	27.3	30.7	35.4	40.9	44.7	48.2	49.5	51.5	51.4
47年	18.0	19.9	21.7	24.4	27.5	31.4	35.8	40.9	45.0	49.0	50.1	50.9	51.5
48年	18.2	19.7	22.2	24.7	27.9	31.5	36.2	41.1	45.1	48.3	50.4	51.2	51.7
49年	18.2	19.9	22.2	25.0	27.7	31.3	36.8	41.2	45.4	48.4	50.0	51.5	51.5
50年	18.2	19.7	22.1	24.7	27.8	31.6	35.9	40.9	45.2	48.5	49.8	50.7	51.1
51年	18.2	20.0	22.1	24.8	28.0	31.9	36.5	41.4	45.1	48.3	49.7	50.7	51.2
52年	18.2	19.7	22.1	24.6	27.6	31.5	36.3	41.1	45.4	48.4	50.2	51.3	51.4
53年	18.2	20.0	22.2	25.0	27.9	32.0	36.5	41.7	45.7	48.3	49.9	51.3	51.5
54年	18.5	20.1	22.2	24.9	28.1	31.9	36.9	41.8	45.9	48.7	50.9	51.0	51.1
55年	18.4	20.0	22.1	25.4	28.3	32.5	36.7	42.2	46.5	48.7	50.6	51.2	50.8
56年	18.4	20.0	22.3	25.0	28.3	32.2	36.5	42.3	45.7	48.9	50.4	51.7	50.9
57年	18.5	20.3	22.6	25.4	28.5	32.4	36.9	42.5	45.6	48.9	50.6	51.9	52.1
58年	18.4	19.9	22.7	25.4	28.4	32.1	36.9	42.2	46.2	48.7	51.3	51.4	51.6
59年	18.5	20.2	22.7	25.2	28.9	32.5	36.9	42.2	46.1	48.8	51.0	52.1	51.9
60年	18.7	20.5	22.8	25.3	28.4	32.5	37.3	42.5	46.4	48.9	51.5	51.8	51.4
61年	18.6	20.5	23.1	26.0	29.1	32.8	37.4	42.7	46.5	49.4	51.0	52.0	52.1
62年	18.8	20.6	23.3	26.0	29.3	33.2	38.1	42.5	46.4	48.9	51.3	52.0	52.4
63年	18.6	20.8	23.0	25.7	29.2	33.4	38.1	43.4	46.3	49.1	51.1	51.5	51.8
平成元年	18.6	20.7	22.9	26.3	29.3	33.4	38.4	43.3	47.0	49.4	51.1	51.1	52.2
2年	18.7	20.5	23.1	25.9	29.3	33.5	38.5	43.5	46.2	49.5	51.6	52.1	52.3
3年	18.5	20.8	23.3	26.2	29.5	33.6	38.3	43.3	46.4	49.2	51.5	52.0	53.0
4年	18.7	20.5	23.4	26.1	29.7	34.1	38.0	43.1	47.0	49.8	52.1	52.4	52.1
5年	18.6	20.9	23.3	26.6	30.2	34.4	38.8	43.4	47.1	49.8	51.2	52.2	52.9
6年	18.8	20.9	23.4	26.5	29.8	33.4	38.4	43.9	47.0	50.0	52.1	51.8	52.8
7年	18.8	20.9	23.3	26.6	30.1	34.1	38.8	44.3	47.6	50.1	51.6	52.7	53.1
8年	18.7	21.2	23.3	26.9	30.1	34.6	39.7	44.6	47.6	49.8	51.0	52.7	52.7
9年	19.0	21.0	23.8	26.9	30.0	34.4	39.5	44.3	47.6	50.1	51.6	52.5	52.0
10年	18.7	21.0	23.4	27.1	30.2	34.8	39.7	44.0	47.6	49.9	50.9	53.4	52.8
11年	18.8	20.9	23.7	27.1	30.1	34.5	39.5	44.2	47.5	50.0	51.7	52.4	52.4
12年	18.8	21.0	23.6	26.9	30.1	34.1	40.3	44.3	48.4	50.1	50.5	52.3	53.1
13年	18.7	20.8	23.3	26.6	30.2	35.3	39.2	44.7	47.5	50.4	51.9	53.3	52.9
14年	18.7	21.0	24.4	26.4	30.5	34.1	39.1	44.5	47.7	50.0	52.4	52.6	52.2
15年	18.8	21.1	23.6	26.1	30.8	34.8	40.6	44.6	47.7	50.3	52.2	52.6	53.1
16年	18.7	21.0	23.6	26.9	30.0	34.3	39.2	44.3	47.5	50.0	52.0	52.7	52.6
17年	18.8	20.8	23.7	26.7	30.6	34.1	39.2	44.5	47.8	49.9	52.2	53.7	53.0
18年	18.5	20.7	23.5	26.5	29.6	33.8	40.1	44.1	47.3	50.4	52.3	53.2	53.6
19年	18.8	20.9	23.6	26.4	30.1	34.7	38.6	43.8	47.3	49.9	51.5	53.9	53.5
20年	18.5	20.9	22.9	26.7	30.2	34.5	39.3	43.9	47.6	50.0	52.0	53.0	53.0
21年	18.5	20.7	23.6	26.0	30.7	34.3	39.7	44.1	47.0	50.4	51.3	52.6	52.7
22年	18.6	20.9	23.6	26.4	29.9	34.3	39.0	43.6	46.7	49.5	51.0	53.3	52.5
23年	18.3	20.7	23.5	26.1	30.2	33.9	39.3	43.9	47.1	49.9	49.9	52.6	51.5
24年	18.5	20.7	23.5	26.2	29.7	34.1	38.6	44.1	47.0	50.2	51.3	52.0	52.8
25年	18.5	20.7	23.7	26.3	30.3	34.1	38.8	43.8	46.6	50.0	51.1	52.5	52.3
26年	18.3	20.7	23.1	26.3	29.8	34.7	38.9	43.5	47.0	49.7	50.9	52.4	52.8

\*昭和45年、52年及び53年については、九州ブロックの平均値を掲載している。

## 5 福岡県における年齢別平均座高の推移(2-1)

(単位:cm)

男子	幼稚園	小学校						中学校			高等学校		
	5歳	6歳	7歳	8歳	9歳	10歳	11歳	12歳	13歳	14歳	15歳	16歳	17歳
昭和32年	60.7	62.0	65.3	67.5	69.9	72.2	73.7	76.2	79.1	82.2	86.0	87.9	89.1
33年	60.8	62.9	65.4	68.0	70.0	71.9	73.7	76.4	79.0	82.9	86.8	88.7	89.5
34年	60.7	62.9	65.3	67.8	70.0	71.9	73.9	76.3	79.6	83.1	87.0	88.6	89.6
35年	60.8	62.4	65.7	67.5	69.4	72.7	74.6	77.2	79.7	83.8	87.0	88.7	89.8
36年	61.2	63.1	65.8	68.2	70.3	72.5	74.6	77.0	80.3	83.5	87.4	88.6	87.4
37年	61.2	64.0	65.9	68.0	70.6	72.7	74.8	77.4	80.8	84.7	87.1	88.2	89.1
38年	61.2	63.5	65.9	68.4	70.7	72.6	75.0	77.6	80.9	84.6	87.1	88.5	89.4
39年	61.4	63.6	66.1	68.4	70.6	72.7	74.9	78.1	81.8	84.9	87.5	88.9	89.2
40年	61.5	63.8	66.2	68.8	71.1	72.9	75.2	78.0	81.6	84.7	87.6	88.7	89.4
41年	61.7	63.9	66.6	69.1	71.2	73.3	75.8	78.5	81.8	85.7	88.1	89.5	89.7
42年	61.5	64.0	66.6	69.0	71.0	73.1	75.4	78.5	81.9	85.1	87.7	88.5	89.2
43年	61.9	64.0	66.5	68.9	71.1	73.5	75.6	78.6	82.0	85.5	88.3	89.3	89.8
44年	61.7	63.8	66.4	68.4	71.0	73.2	74.8	78.5	81.8	85.5	88.3	89.0	90.0
45年	61.8	64.0	66.5	69.1	71.3	73.3	75.4	78.4	81.8	85.2	87.7	89.1	89.8
46年	62.3	64.1	66.7	69.4	71.4	73.5	75.7	79.1	82.5	86.4	88.2	89.4	90.0
47年	61.8	64.4	66.8	69.7	71.1	73.5	75.5	78.9	82.5	85.8	87.6	88.9	89.6
48年	61.8	64.2	67.0	69.3	71.5	73.6	75.7	79.1	82.6	86.0	88.5	89.7	89.9
49年	62.2	64.3	66.7	69.5	71.5	73.6	75.7	79.4	83.0	86.0	88.7	89.7	90.5
50年	62.0	64.4	67.0	69.4	71.7	73.7	75.9	79.1	82.7	85.9	88.4	89.5	90.1
51年	62.1	64.5	67.2	69.6	71.7	74.0	76.3	79.2	82.7	86.1	88.6	89.6	90.1
52年	61.2	64.4	67.0	69.4	71.6	73.7	76.2	79.1	82.6	85.9	88.4	89.5	90.1
53年	61.5	64.5	67.1	69.5	71.7	73.8	75.9	79.3	82.8	86.0	88.6	89.6	90.1
54年	62.3	64.6	67.3	69.8	71.9	74.3	76.7	79.2	83.1	86.2	88.5	89.4	90.1
55年	62.3	64.6	67.3	69.8	71.8	74.5	76.2	79.5	82.9	86.5	88.6	89.7	90.0
56年	61.4	64.6	67.1	69.8	71.6	74.1	76.5	79.7	83.0	86.1	89.1	89.7	89.9
57年	62.4	64.8	67.4	69.8	71.7	73.9	76.3	79.5	83.1	86.4	88.6	89.7	90.3
58年	62.0	64.7	67.4	69.6	72.1	74.1	76.6	79.7	83.3	86.6	88.6	89.5	90.2
59年	62.6	65.2	67.5	69.8	72.1	74.2	76.6	79.4	83.0	86.4	89.0	90.0	90.0
60年	62.5	65.0	67.7	69.9	72.0	74.2	76.5	79.5	83.0	86.7	89.2	89.9	90.4
61年	62.8	65.1	67.5	69.8	72.1	74.2	76.5	80.0	83.1	86.6	89.0	89.9	90.8
62年	62.2	65.3	67.6	70.0	72.5	74.5	76.9	80.0	83.6	86.5	89.3	90.3	90.7
63年	62.4	65.0	67.6	70.0	72.4	74.8	77.4	80.3	83.7	87.3	89.6	90.2	90.9
平成元年	62.7	65.1	67.8	70.2	72.5	74.8	77.2	80.1	83.7	87.2	89.2	90.2	90.7
2年	62.5	65.1	67.5	70.2	72.2	74.6	77.2	80.3	84.0	87.1	89.5	90.2	90.6
3年	62.5	65.0	67.4	70.3	72.5	74.7	77.3	80.2	84.2	87.3	89.5	90.2	90.3
4年	61.9	65.2	67.7	70.5	72.7	74.7	77.6	81.1	84.2	87.5	89.1	90.5	90.7
5年	62.4	65.0	67.7	70.2	72.7	74.9	77.3	80.2	84.2	87.4	89.6	90.3	90.9
6年	62.3	65.1	67.5	70.0	72.6	74.8	77.4	80.5	84.1	87.2	89.5	90.2	90.9
7年	62.3	65.0	67.7	70.2	72.8	74.8	77.6	80.7	84.2	87.7	89.4	90.3	90.9
8年	61.9	65.2	67.6	70.3	73.0	75.1	77.6	80.7	84.2	87.3	89.4	90.6	91.0
9年	62.4	65.0	67.8	70.3	72.8	74.9	77.5	81.0	84.3	87.2	89.4	90.1	90.7
10年	62.7	65.1	67.5	70.3	72.8	75.6	77.9	81.1	84.6	87.2	89.6	90.3	91.0
11年	62.3	64.8	67.5	70.4	72.9	74.9	77.8	81.0	84.9	87.9	89.6	90.3	90.8
12年	62.4	64.8	67.8	70.3	72.6	75.2	77.9	80.8	84.6	87.8	89.6	90.5	91.0
13年	61.7	64.8	67.6	70.2	72.7	75.1	78.1	81.4	84.6	87.7	90.1	90.5	91.0
14年	62.1	65.0	67.8	70.3	72.7	75.0	77.7	80.9	84.4	88.1	89.5	90.3	91.2
15年	61.9	64.7	67.5	70.5	72.9	74.7	77.4	80.9	84.8	87.6	89.6	90.4	90.9
16年	62.0	64.8	67.6	70.0	72.4	74.9	77.1	81.2	84.7	87.6	89.7	90.7	91.3
17年	62.0	64.9	67.4	70.2	72.4	74.9	77.8	81.4	84.6	87.8	89.5	90.2	90.8
18年	62.2	65.1	67.6	70.1	72.7	74.9	77.6	81.1	84.5	87.6	89.9	90.9	91.2
19年	62.1	64.9	67.5	70.1	72.3	75.2	77.4	81.1	84.6	87.2	89.8	91.0	91.1
20年	62.2	65.1	67.6	70.3	72.6	75.1	77.7	81.1	84.6	87.7	90.1	90.8	91.3
21年	62.0	64.8	67.6	70.5	72.8	75.0	77.3	81.3	85.1	87.5	90.4	91.2	92.0
22年	61.6	65.0	67.6	70.2	72.8	74.7	77.6	81.1	84.3	87.9	89.9	91.0	91.4
23年	61.7	64.8	67.5	70.1	72.4	75.1	77.5	81.2	84.7	88.1	89.7	91.0	91.4
24年	61.8	64.8	67.5	69.9	72.3	75.1	77.7	81.0	84.7	88.2	89.9	90.9	91.7
25年	62.1	65.0	67.7	70.2	72.5	74.9	77.4	80.8	84.8	87.9	89.9	91.3	91.7
26年	61.8	64.9	67.5	70.3	72.5	74.9	77.5	81.3	84.8	87.9	90.0	91.0	91.5

\*昭和45年、52年及び53年については、九州ブロックの平均値を掲載している。

## 5 福岡県における年齢別平均座高の推移 (2-2)

(単位: cm)

女子	幼稚園	小学校						中学校			高等学校		
	5歳	6歳	7歳	8歳	9歳	10歳	11歳	12歳	13歳	14歳	15歳	16歳	17歳
昭和32年	59.9	62.2	64.9	67.1	69.5	71.9	75.0	78.5	81.0	82.8	83.6	84.1	84.1
33年	59.9	61.6	64.9	67.6	69.7	72.3	75.0	78.8	81.2	82.1	84.1	84.3	84.4
34年	60.0	62.3	64.9	67.4	69.9	72.6	75.3	78.4	81.4	82.8	83.9	84.2	84.5
35年	60.1	62.7	64.5	67.6	69.4	72.2	76.1	79.0	81.6	83.4	84.4	84.5	84.5
36年	60.6	62.7	66.3	67.7	70.5	73.3	76.1	79.5	82.0	83.4	84.5	84.5	84.5
37年	60.7	63.0	65.8	68.0	70.4	73.1	76.1	79.7	82.2	83.9	84.5	84.7	84.5
38年	60.4	62.8	65.5	68.9	69.9	72.7	77.4	79.9	83.0	83.7	84.5	84.2	84.1
39年	60.6	63.1	65.7	68.1	70.6	73.2	76.1	79.8	82.6	83.9	84.3	84.7	84.8
40年	60.9	63.1	65.9	68.3	70.8	73.5	76.8	80.0	82.6	83.6	84.0	84.3	84.7
41年	61.0	63.5	66.1	68.6	70.9	73.9	77.4	80.3	82.7	84.3	84.4	84.7	84.6
42年	60.9	63.5	65.8	68.5	70.9	73.8	76.9	81.2	82.5	83.9	84.6	84.5	84.7
43年	61.0	63.2	66.1	68.8	71.1	74.0	77.1	80.6	82.8	83.5	84.4	84.6	84.5
44年	61.0	63.4	65.8	68.5	71.0	73.8	76.9	80.5	82.7	83.9	84.4	84.7	84.8
45年	61.2	63.3	66.0	68.9	71.2	74.2	77.3	80.4	82.5	84.0	84.3	84.6	84.0
46年	61.2	63.9	66.3	68.9	71.2	74.3	77.5	81.0	83.2	84.3	84.4	85.2	84.6
47年	61.1	63.8	66.1	68.6	71.7	73.7	77.7	81.1	83.8	83.9	84.0	84.2	84.2
48年	61.4	63.6	66.3	68.7	71.5	74.4	77.6	81.1	83.1	84.1	84.5	84.9	84.9
49年	61.4	63.8	66.4	69.1	71.6	74.0	77.3	81.2	83.1	84.3	84.8	85.5	85.0
50年	61.4	63.8	66.5	69.4	71.6	74.7	77.6	80.9	83.1	84.0	84.5	84.4	84.6
51年	61.5	64.1	66.7	69.3	71.7	74.7	78.0	81.2	83.3	84.3	84.8	84.8	84.9
52年	60.6	63.9	66.6	69.0	71.6	74.5	77.9	80.9	82.9	84.0	84.6	84.7	84.8
53年	60.8	64.0	66.6	69.1	71.6	74.8	77.9	81.2	83.0	83.9	84.5	84.7	84.6
54年	61.8	64.3	66.6	69.2	71.8	74.8	78.3	81.0	83.0	83.9	85.0	84.7	84.9
55年	61.6	64.2	66.7	69.7	72.0	75.1	78.1	81.3	83.4	84.3	84.7	84.6	84.4
56年	61.3	64.2	66.8	69.3	72.3	75.1	78.2	81.4	83.3	84.4	84.5	84.7	84.9
57年	61.9	64.4	66.9	69.6	72.1	74.9	78.2	81.4	83.1	84.0	85.1	85.2	85.0
58年	62.0	64.1	66.9	69.6	71.9	74.9	78.5	81.4	83.4	84.4	84.7	84.6	84.6
59年	62.1	64.5	67.2	69.6	72.1	75.0	78.4	81.5	83.3	84.4	84.7	85.1	85.0
60年	62.2	64.8	67.1	69.6	72.1	75.2	78.5	81.5	83.5	84.4	85.3	84.9	84.8
61年	61.9	64.4	67.0	69.8	72.3	75.2	78.5	81.4	83.2	84.3	84.6	84.8	84.8
62年	61.7	64.7	67.4	69.9	72.3	75.4	78.9	81.5	83.5	84.2	84.7	84.8	84.7
63年	62.0	64.8	67.3	69.8	72.4	75.3	78.7	81.6	83.3	84.1	85.2	84.7	85.0
平成元年	62.1	64.5	67.1	70.1	72.6	75.6	78.9	81.7	83.6	84.4	85.3	84.7	85.0
2年	61.9	64.4	67.2	69.8	72.5	75.5	79.0	82.0	83.5	84.6	84.7	85.0	85.1
3年	61.5	64.6	67.3	70.0	72.6	75.7	78.8	81.9	83.3	84.5	84.9	85.1	85.2
4年	61.6	64.5	67.3	70.0	73.0	76.2	78.6	81.9	83.6	84.4	85.2	85.5	85.2
5年	61.7	64.7	67.3	69.9	73.0	75.8	79.1	81.5	83.5	84.5	84.8	85.2	85.2
6年	62.2	64.5	67.5	70.2	72.9	75.8	79.1	82.1	83.5	84.6	84.9	84.9	85.0
7年	61.7	64.6	67.1	69.9	72.9	75.9	79.2	82.3	83.7	84.3	85.0	85.1	85.2
8年	60.7	64.7	67.0	70.3	72.9	76.2	79.3	82.0	83.7	84.4	84.9	85.2	85.0
9年	61.3	64.5	67.5	70.1	72.9	76.0	79.5	82.2	83.7	84.6	84.8	85.2	85.0
10年	61.8	64.7	67.4	70.6	72.8	76.5	79.5	81.9	83.7	84.5	85.3	85.2	85.2
11年	61.8	64.3	67.1	70.1	72.6	76.2	79.3	82.0	83.5	84.6	84.8	85.0	85.2
12年	61.6	64.5	67.4	70.2	72.9	75.8	79.7	81.9	83.6	84.6	84.5	85.1	84.9
13年	61.4	64.3	67.2	69.9	72.6	76.2	79.5	82.0	83.4	84.4	85.0	85.1	84.9
14年	61.6	64.5	67.8	70.1	73.0	76.0	79.1	82.0	83.6	84.4	85.2	85.3	85.2
15年	61.5	64.5	67.3	69.7	72.8	76.1	79.6	82.0	83.5	84.4	85.0	85.2	84.9
16年	61.5	64.7	67.3	70.4	72.9	75.8	79.2	82.1	83.5	84.7	85.3	85.2	85.2
17年	61.5	64.2	67.2	70.1	73.0	75.9	79.4	82.0	83.5	84.6	84.9	85.3	85.2
18年	61.6	64.7	67.4	69.9	72.6	75.9	79.5	82.3	83.8	84.7	85.3	85.1	85.6
19年	61.7	64.6	67.4	70.2	73.0	76.1	79.1	81.9	83.9	84.6	85.0	85.3	85.6
20年	61.5	64.5	67.1	70.0	73.1	76.1	79.4	81.9	83.7	84.5	85.4	85.5	85.5
21年	61.5	64.5	67.6	69.8	73.2	75.9	79.6	82.3	83.5	84.8	85.1	85.4	85.5
22年	61.5	64.4	67.5	70.0	73.0	75.8	79.5	81.9	83.5	84.6	85.0	85.3	85.2
23年	61.4	64.2	67.3	69.9	72.9	75.9	79.5	82.2	83.7	85.0	85.3	84.9	85.6
24年	61.4	64.7	67.4	69.7	72.8	76.0	79.3	82.2	83.9	84.9	85.1	85.4	85.5
25年	61.8	64.4	67.3	69.8	72.8	75.9	79.2	82.0	83.3	84.7	85.2	85.7	85.6
26年	61.3	64.3	67.1	70.1	72.8	76.0	79.2	82.2	83.9	84.7	84.8	85.7	85.8

\*昭和45年、52年及び53年については、九州ブロックの平均値を掲載している。

\*昭和48年の15歳の値は、正確な数値が不明であるため推計値を掲載している。

6 全国における年齢別平均身長推移(2-1)

(単位:cm)

男子	幼稚園	小 学 校						中 学 校			高 等 学 校		
	5歳	6歳	7歳	8歳	9歳	10歳	11歳	12歳	13歳	14歳	15歳	16歳	17歳
昭和28年	...	109.5	114.8	119.7	124.2	128.7	133.1	137.9	143.5	149.9	157.6	160.9	162.9
29年	105.7	110.0	115.1	120.1	124.7	129.1	133.6	138.5	144.4	150.6	158.1	161.3	163.2
30年	106.0	110.3	115.6	120.3	125.1	129.6	133.9	139.2	145.3	151.7	158.5	161.6	163.4
31年	106.2	110.6	115.8	120.8	125.4	130.0	134.5	139.5	145.8	152.3	159.2	162.0	163.7
32年	106.4	110.7	116.0	121.0	125.8	130.1	135.0	140.2	146.3	153.0	159.8	162.4	163.9
33年	106.9	110.9	116.2	121.4	126.1	130.7	135.1	140.8	147.1	153.6	160.3	162.9	164.3
34年	107.0	111.3	116.6	121.6	126.5	131.2	135.9	141.0	147.9	154.3	160.6	163.2	164.5
35年	107.4	111.7	117.0	121.9	126.8	131.6	136.2	141.9	148.1	155.1	161.2	163.6	165.0
36年	107.6	112.0	117.3	122.4	127.2	131.9	136.8	142.3	149.2	155.5	161.8	164.0	165.2
37年	107.9	112.4	117.7	122.9	127.6	132.2	137.1	142.9	149.8	156.4	162.2	164.5	165.6
38年	108.1	112.6	118.0	123.2	128.0	132.7	137.5	143.4	150.7	157.1	162.8	164.8	165.9
39年	108.5	113.2	118.5	123.6	128.5	133.2	138.2	144.1	151.2	157.7	163.2	165.5	166.4
40年	108.7	113.3	118.8	124.0	128.8	133.6	138.5	144.7	151.7	158.3	163.6	165.7	166.8
41年	108.8	113.6	119.1	124.3	129.1	134.0	139.0	145.2	152.4	158.7	163.8	165.9	167.0
42年	108.9	113.8	119.3	124.5	129.6	134.3	139.5	145.7	152.8	159.2	164.1	166.2	167.2
43年	109.0	114.1	119.5	124.7	129.7	134.5	139.7	146.2	153.4	159.7	164.3	166.3	167.3
44年	109.2	114.2	119.8	125.1	130.0	134.9	140.0	146.5	153.6	160.0	164.7	166.7	167.6
45年	109.6	114.5	120.2	125.5	130.4	135.3	140.5	147.1	154.0	160.5	164.3	166.6	167.8
46年	110.1	114.8	120.1	125.5	130.6	135.5	140.8	147.3	154.4	160.9	165.1	167.3	168.3
47年	109.5	115.2	120.5	125.9	130.9	135.8	141.1	147.8	154.9	161.2	165.5	167.4	168.3
48年	109.7	114.8	120.8	125.9	131.1	136.0	141.5	148.1	155.4	161.5	165.6	167.5	168.4
49年	109.7	115.2	120.5	126.4	131.3	136.4	141.7	148.3	155.8	161.9	165.9	167.7	168.7
50年	109.7	115.1	120.9	126.0	131.6	136.4	142.0	148.6	156.1	162.2	166.1	167.9	168.8
51年	109.9	115.3	120.9	126.5	131.3	136.8	142.1	148.9	156.2	162.4	166.3	168.0	169.0
52年	110.3	115.5	121.2	126.6	131.7	136.5	142.6	149.1	156.6	162.7	166.4	168.2	169.1
53年	110.3	115.7	121.3	126.7	131.8	137.1	142.4	149.6	156.8	163.0	166.6	168.4	169.3
54年	110.0	115.5	121.2	126.6	131.8	137.0	142.7	148.9	157.2	163.0	166.7	168.6	169.4
55年	110.3	115.8	121.4	126.9	132.0	137.3	142.9	149.8	156.9	163.6	167.0	168.9	169.7
56年	110.3	115.9	121.4	126.8	132.1	137.2	142.8	149.8	157.3	163.2	167.3	169.0	169.7
57年	110.4	115.9	121.5	127.0	132.2	137.3	142.8	149.8	157.3	163.6	167.1	169.2	170.1
58年	110.5	116.2	121.8	127.2	132.3	137.4	143.1	150.0	157.5	163.6	167.3	169.1	170.2
59年	110.6	116.3	122.0	127.4	132.5	137.6	143.2	150.0	157.5	163.6	167.5	169.2	170.2
60年	110.6	116.4	122.1	127.5	132.6	137.7	143.2	150.0	157.7	163.8	167.5	169.2	170.2
61年	110.8	116.5	122.2	127.7	132.9	137.9	143.6	150.2	157.7	163.9	167.6	169.4	170.3
62年	110.8	116.6	122.3	127.8	133.0	138.2	143.8	150.7	158.1	164.0	167.7	169.4	170.3
63年	110.8	116.7	122.3	127.9	133.0	138.2	144.1	150.9	158.4	164.1	167.7	169.6	170.3
平成元年	110.8	116.7	122.5	127.9	133.3	138.3	144.3	151.3	158.6	164.4	167.8	169.6	170.5
2年	110.9	116.8	122.5	128.1	133.2	138.6	144.4	151.4	158.8	164.5	167.9	169.5	170.4
3年	110.8	116.8	122.5	128.0	133.4	138.6	144.5	151.8	159.2	164.8	168.1	169.7	170.6
4年	110.8	116.8	122.5	128.1	133.5	138.7	144.6	151.9	159.3	165.0	168.2	170.0	170.7
5年	110.9	116.8	122.5	128.1	133.3	138.8	144.7	151.8	159.4	165.0	168.4	170.0	170.7
6年	110.9	116.8	122.7	128.1	133.5	138.9	144.9	152.0	159.3	165.1	168.4	170.1	170.9
7年	111.0	116.8	122.5	128.1	133.4	138.9	144.9	152.0	159.6	165.1	168.5	170.0	170.8
8年	110.8	116.7	122.5	128.2	133.5	138.8	144.9	152.1	159.6	165.2	168.4	170.1	170.9
9年	110.8	116.7	122.6	128.3	133.5	139.0	145.0	152.3	159.7	165.3	168.5	170.0	170.9
10年	110.8	116.8	122.5	128.2	133.6	139.1	145.3	152.7	159.9	165.3	168.5	170.2	170.9
11年	110.8	116.6	122.4	128.0	133.5	139.1	145.3	152.7	160.0	165.5	168.5	170.2	170.9
12年	110.7	116.7	122.5	128.1	133.6	139.1	145.3	152.9	160.0	165.5	168.6	170.1	170.8
13年	110.7	116.7	122.4	128.2	133.5	138.9	145.3	152.9	160.2	165.5	168.6	170.0	170.9
14年	110.8	116.7	122.5	128.2	133.6	139.0	145.2	152.8	160.2	165.5	168.3	169.9	170.7
15年	110.8	116.7	122.5	128.2	133.7	139.0	145.2	152.6	160.0	165.4	168.6	170.0	170.7
16年	110.9	116.8	122.6	128.1	133.5	138.9	145.1	152.6	159.9	165.3	168.4	170.0	170.8
17年	110.7	116.6	122.5	128.2	133.6	139.0	145.1	152.5	159.9	165.4	168.4	170.0	170.8
18年	110.7	116.6	122.5	128.3	133.6	138.9	145.1	152.6	159.8	165.3	168.5	170.0	170.9
19年	110.7	116.6	122.5	128.3	133.6	139.0	145.1	152.5	159.8	165.2	168.5	170.0	170.8
20年	110.8	116.7	122.5	128.2	133.7	138.9	145.3	152.6	159.8	165.4	168.3	170.0	170.7
21年	110.7	116.7	122.6	128.3	133.6	138.9	145.1	152.5	159.7	165.2	168.5	169.9	170.8
22年	110.7	116.7	122.5	128.2	133.5	138.8	145.0	152.4	159.7	165.1	168.2	169.9	170.7
23年	110.5	116.6	122.6	128.2	133.5	138.8	145.0	152.3	159.6	165.1	168.3	169.9	170.7
24年	110.5	116.5	122.4	128.2	133.6	138.9	145.0	152.4	159.5	165.1	168.4	169.8	170.7
25年	110.4	116.6	122.4	128.2	133.6	139.0	145.0	152.3	159.5	165.0	168.3	169.9	170.7
26年	110.3	116.5	122.4	128.0	133.6	138.9	145.1	152.5	159.7	165.1	168.3	169.8	170.7

## 6 全国における年齢別平均身長推移(2-2)

(単位: cm)

女子	幼稚園	小 学 校						中 学 校			高 等 学 校		
	5歳	6歳	7歳	8歳	9歳	10歳	11歳	12歳	13歳	14歳	15歳	16歳	17歳
昭和28年	...	108.6	114.0	118.8	123.5	128.3	133.6	139.4	144.2	148.0	151.3	152.3	153.0
29年	104.8	109.1	114.1	119.2	124.0	128.9	134.5	140.2	145.0	148.3	151.5	152.4	153.0
30年	104.9	109.3	114.6	119.4	124.5	129.5	134.9	141.0	145.7	148.9	151.7	152.6	153.2
31年	105.1	109.6	114.7	119.9	124.7	130.1	135.8	141.6	146.1	149.3	151.9	152.7	153.2
32年	105.3	109.7	115.0	120.1	125.2	130.2	136.3	142.2	146.6	149.6	152.1	152.8	153.3
33年	105.5	109.9	115.2	120.4	125.5	131.0	136.6	142.8	147.1	149.9	152.3	153.1	153.5
34年	105.8	110.3	115.6	120.8	126.0	131.5	137.6	143.1	147.6	150.3	152.6	153.3	153.6
35年	106.2	110.6	115.9	121.1	126.3	132.0	138.1	144.0	148.1	150.7	152.7	153.3	153.7
36年	106.5	111.0	116.3	121.5	126.7	132.4	138.6	144.3	148.8	151.1	153.0	153.5	154.0
37年	106.7	111.4	116.6	121.8	127.1	132.6	138.9	144.9	149.0	151.6	153.3	153.7	154.0
38年	107.0	111.6	117.0	122.2	127.4	133.3	139.3	145.4	149.5	151.8	153.9	154.2	154.4
39年	107.4	112.2	117.6	122.7	128.0	133.5	140.0	146.1	149.9	152.3	153.9	154.4	154.7
40年	107.7	112.5	117.8	123.0	128.4	134.1	140.4	146.3	150.3	152.5	154.0	154.6	154.8
41年	107.7	112.7	118.1	123.4	128.8	134.6	141.0	146.8	150.7	152.8	154.3	154.7	155.0
42年	107.9	112.9	118.3	123.7	129.1	135.0	141.4	147.2	151.0	153.1	154.5	155.0	155.2
43年	108.1	113.1	118.6	123.9	129.3	135.3	141.7	147.6	151.4	153.4	154.7	155.1	155.3
44年	108.2	113.4	119.0	124.2	129.7	135.7	142.1	148.0	151.7	153.7	154.8	155.2	155.4
45年	108.5	113.6	119.3	124.6	130.1	136.2	142.9	148.4	152.1	154.2	155.1	155.4	155.6
46年	108.9	113.7	119.3	124.7	130.3	136.4	143.2	148.5	152.4	154.2	155.4	155.9	156.0
47年	108.7	114.3	119.7	125.2	130.6	136.8	143.2	149.0	152.6	154.5	155.3	155.6	155.8
48年	108.9	114.0	120.0	125.4	130.9	137.1	143.7	149.2	152.7	154.5	155.5	155.8	156.0
49年	108.9	114.5	119.8	125.8	131.1	137.4	143.9	149.5	153.0	154.7	155.6	156.1	156.2
50年	109.0	114.4	120.1	125.5	131.6	137.6	144.2	149.6	153.2	155.0	155.7	156.2	156.3
51年	109.1	114.6	120.2	125.8	131.2	138.0	144.4	149.9	153.3	155.1	155.9	156.3	156.5
52年	109.3	114.6	120.3	125.9	131.5	137.7	144.9	150.1	153.5	155.3	156.1	156.4	156.6
53年	109.4	114.6	120.4	125.8	131.6	138.2	144.4	150.4	153.8	155.5	156.1	156.5	156.6
54年	109.2	114.7	120.4	126.0	131.7	138.1	145.0	150.2	154.0	155.6	156.2	156.6	156.7
55年	109.4	114.9	120.6	126.2	131.9	138.3	144.9	150.6	154.0	156.0	156.6	156.9	157.0
56年	109.4	115.1	120.8	126.1	131.9	138.2	145.0	150.5	154.2	156.0	156.6	156.9	157.1
57年	109.6	115.2	120.8	126.3	132.0	138.3	145.0	150.6	154.2	156.0	156.6	157.3	157.3
58年	109.7	115.5	121.0	126.6	132.2	138.4	145.2	150.7	154.3	156.1	156.9	157.3	157.4
59年	109.8	115.6	121.2	126.8	132.4	138.7	145.4	150.8	154.4	156.2	156.8	157.4	157.6
60年	109.8	115.7	121.4	126.9	132.6	138.8	145.5	150.9	154.4	156.3	157.0	157.4	157.6
61年	109.9	115.8	121.5	127.1	132.8	138.9	145.6	151.0	154.4	156.3	157.1	157.5	157.7
62年	110.0	115.8	121.4	127.1	132.7	139.2	145.8	151.2	154.6	156.3	157.1	157.6	157.8
63年	110.1	115.9	121.6	127.2	132.9	139.3	145.9	151.2	154.6	156.3	157.0	157.5	157.8
平成元年	110.0	116.0	121.8	127.3	133.1	139.5	146.1	151.4	154.8	156.4	157.1	157.6	157.8
2年	110.1	116.0	121.8	127.4	133.1	139.5	146.3	151.5	154.7	156.4	157.2	157.6	157.9
3年	109.9	116.1	121.7	127.5	133.2	139.5	146.3	151.6	154.7	156.6	157.2	157.7	157.9
4年	109.9	115.9	121.7	127.4	133.2	139.8	146.4	151.7	155.0	156.6	157.2	157.8	157.9
5年	110.0	116.0	121.7	127.4	133.3	139.9	146.5	151.7	155.0	156.6	157.3	157.8	158.0
6年	110.0	116.1	121.8	127.6	133.4	140.1	146.7	151.8	155.0	156.6	157.3	157.7	158.1
7年	110.1	116.0	121.8	127.6	133.5	140.2	146.7	151.9	155.1	156.7	157.3	157.8	158.0
8年	110.1	115.9	121.7	127.6	133.5	140.2	146.9	152.0	155.1	156.7	157.4	157.9	158.1
9年	110.0	115.9	121.7	127.6	133.6	140.3	147.0	152.1	155.1	156.8	157.4	157.9	158.0
10年	110.0	115.9	121.7	127.5	133.5	140.4	147.0	152.1	155.3	156.8	157.4	157.9	158.1
11年	109.9	115.8	121.6	127.4	133.5	140.3	147.1	152.2	155.1	156.7	157.3	157.8	158.1
12年	109.9	115.8	121.7	127.5	133.5	140.3	147.1	152.1	155.1	156.8	157.3	157.7	158.1
13年	109.9	115.9	121.7	127.5	133.5	140.3	147.1	152.2	155.2	156.8	157.2	157.7	158.0
14年	110.0	115.8	121.8	127.5	133.5	140.2	146.8	152.1	155.2	156.7	157.3	157.7	157.9
15年	110.0	115.8	121.6	127.4	133.5	140.2	147.1	152.1	155.1	156.7	157.2	157.7	157.8
16年	110.0	115.8	121.6	127.5	133.5	140.2	146.9	152.1	155.2	156.7	157.3	157.7	157.9
17年	109.9	115.8	121.7	127.5	133.5	140.1	146.9	152.0	155.2	156.8	157.3	157.8	158.0
18年	109.8	115.8	121.7	127.4	133.5	140.2	147.0	152.0	155.2	156.7	157.3	157.8	158.0
19年	109.8	115.8	121.6	127.4	133.5	140.3	146.8	152.1	155.1	156.7	157.3	157.8	158.0
20年	109.8	115.8	121.7	127.5	133.6	140.3	146.8	152.1	155.1	156.6	157.3	157.7	158.0
21年	109.9	115.8	121.7	127.5	133.5	140.3	146.9	151.9	154.9	156.7	157.3	157.7	157.9
22年	109.8	115.8	121.7	127.4	133.5	140.2	146.8	151.9	155.0	156.5	157.1	157.7	158.0
23年	109.5	115.6	121.6	127.4	133.5	140.2	146.7	151.9	155.0	156.6	157.1	157.6	158.0
24年	109.5	115.6	121.6	127.4	133.4	140.1	146.7	151.9	155.0	156.5	157.2	157.6	158.0
25年	109.6	115.6	121.6	127.3	133.6	140.1	146.8	151.8	154.8	156.5	157.0	157.6	158.0
26年	109.5	115.5	121.5	127.4	133.4	140.1	146.8	151.8	154.8	156.4	157.0	157.6	157.9

7 全国における年齢別平均体重の推移(2-1)

(単位:kg)

男子	幼稚園	小 学 校						中 学 校			高 等 学 校		
	5歳	6歳	7歳	8歳	9歳	10歳	11歳	12歳	13歳	14歳	15歳	16歳	17歳
昭和28年	...	18.6	20.6	22.8	24.8	27.1	29.5	32.5	36.5	41.6	48.1	51.6	54.0
29年	17.4	18.6	20.5	22.7	24.8	27.0	29.5	32.8	36.9	41.9	48.2	51.7	54.0
30年	17.4	18.7	20.6	22.7	25.0	27.3	29.7	33.2	37.6	42.7	48.8	52.2	54.5
31年	17.4	18.8	20.7	22.8	25.0	27.4	30.0	33.5	38.1	43.5	49.7	52.9	55.1
32年	17.4	18.8	20.8	22.8	25.0	27.4	30.2	33.8	38.5	43.8	50.1	53.3	55.3
33年	17.6	18.9	20.9	23.1	25.3	27.6	30.2	34.0	38.8	44.2	50.4	53.6	55.7
34年	17.6	18.8	20.9	23.1	25.4	27.8	30.5	34.3	39.4	45.0	50.6	53.8	55.9
35年	17.7	19.1	21.0	23.2	25.5	28.0	30.7	34.6	39.3	45.3	51.0	54.1	56.1
36年	17.8	19.1	21.1	23.3	25.7	28.2	31.0	34.9	40.0	45.4	51.3	54.3	56.3
37年	17.9	19.3	21.3	23.5	25.8	28.4	31.2	35.2	40.4	46.1	51.4	54.7	56.5
38年	18.0	19.3	21.4	23.6	26.0	28.6	31.5	35.6	40.7	46.6	52.0	54.9	56.7
39年	18.0	19.4	21.4	23.8	26.3	28.9	31.8	36.0	41.4	47.0	52.1	55.4	57.1
40年	18.2	19.6	21.8	24.1	26.5	29.2	32.2	36.6	42.0	47.1	52.8	55.6	57.5
41年	18.2	19.7	21.9	24.3	26.7	29.5	32.6	37.0	42.5	48.0	53.0	55.9	57.6
42年	18.2	19.8	21.9	24.4	26.9	29.8	33.0	37.4	42.7	48.4	53.3	56.0	57.9
43年	18.3	19.9	22.1	24.6	27.1	30.0	33.2	37.9	43.3	48.8	53.5	56.2	57.9
44年	18.4	20.0	22.3	24.8	27.4	30.4	33.6	38.1	43.6	49.1	54.0	56.6	58.1
45年	18.5	20.1	22.4	25.0	27.6	30.5	33.8	38.5	43.7	49.6	53.7	56.7	58.7
46年	18.7	20.2	22.4	25.2	27.9	30.8	34.2	38.9	44.3	50.1	54.8	57.5	58.9
47年	18.5	20.4	22.8	25.3	28.0	31.3	34.7	39.5	44.9	50.4	55.0	57.5	59.1
48年	18.7	20.3	23.0	25.5	28.3	31.4	35.0	39.8	45.2	50.5	55.0	57.6	59.1
49年	18.7	20.5	22.8	25.7	28.4	31.6	35.0	39.9	45.3	50.7	55.1	57.6	59.1
50年	18.7	20.5	22.9	25.4	28.5	31.5	35.2	40.0	45.6	51.0	55.4	57.8	59.2
51年	18.7	20.6	23.0	25.8	28.5	32.0	35.4	40.4	45.9	51.4	55.7	58.0	59.4
52年	18.9	20.6	23.0	25.7	28.7	31.6	35.6	40.3	46.0	51.3	55.8	58.2	59.5
53年	18.9	20.7	23.1	25.7	28.7	32.0	35.6	41.0	46.3	51.8	56.2	58.5	59.9
54年	18.9	20.8	23.1	25.8	28.8	32.2	36.0	40.6	46.7	51.9	56.4	58.8	60.2
55年	19.0	20.8	23.2	26.0	28.9	32.4	36.2	41.4	46.7	52.4	56.9	59.2	60.6
56年	18.9	20.9	23.2	25.9	29.0	32.3	35.9	41.2	46.8	52.1	57.0	59.2	60.6
57年	19.0	20.9	23.3	26.1	29.1	32.3	36.1	41.4	47.1	52.6	57.1	59.4	60.9
58年	19.0	21.0	23.4	26.3	29.2	32.6	36.5	41.7	47.2	52.8	57.6	59.5	61.1
59年	19.1	21.1	23.5	26.3	29.4	32.7	36.4	41.7	47.3	52.8	57.9	60.0	61.5
60年	19.1	21.2	23.7	26.5	29.5	32.8	36.5	41.8	47.4	53.0	57.9	60.0	61.5
61年	19.2	21.2	23.8	26.7	29.7	33.1	37.0	42.2	47.7	53.3	58.3	60.4	61.8
62年	19.2	21.3	23.9	26.8	29.9	33.4	37.2	42.6	48.0	53.4	58.4	60.3	61.8
63年	19.2	21.4	23.9	26.9	30.0	33.5	37.4	42.9	48.3	53.6	58.5	60.6	61.8
平成元年	19.3	21.5	24.0	27.0	30.3	33.7	37.9	43.4	48.7	54.1	58.7	60.6	62.0
2年	19.3	21.5	24.0	27.2	30.3	33.9	38.0	43.5	49.0	54.2	59.0	60.7	62.0
3年	19.3	21.5	24.1	27.1	30.5	34.1	38.0	43.9	49.3	54.5	59.2	61.2	62.2
4年	19.3	21.6	24.2	27.2	30.6	34.2	38.2	44.0	49.4	54.7	59.3	61.4	62.8
5年	19.4	21.7	24.3	27.4	30.6	34.3	38.4	44.0	49.3	54.7	59.7	61.5	62.8
6年	19.3	21.6	24.3	27.3	30.7	34.2	38.4	44.0	49.3	54.6	59.5	61.5	62.9
7年	19.4	21.7	24.4	27.6	30.8	34.5	38.6	44.1	49.8	54.7	59.8	61.7	63.0
8年	19.3	21.8	24.4	27.7	31.1	34.8	39.0	44.5	49.9	54.9	59.7	61.5	63.1
9年	19.3	21.7	24.5	27.7	31.2	34.9	39.1	44.6	49.9	54.9	59.7	61.5	62.9
10年	19.2	21.7	24.4	27.7	31.3	35.0	39.4	44.9	50.2	55.2	59.7	61.3	62.7
11年	19.2	21.7	24.4	27.7	31.2	35.1	39.3	45.1	50.2	55.3	59.3	61.1	62.4
12年	19.2	21.8	24.4	27.7	31.2	35.1	39.4	45.4	50.4	55.4	59.7	61.2	62.6
13年	19.2	21.7	24.3	27.6	31.1	35.0	39.5	45.4	50.6	55.5	60.1	61.7	62.8
14年	19.2	21.7	24.3	27.7	31.2	34.9	39.4	45.2	50.6	55.5	60.3	61.9	63.2
15年	19.2	21.7	24.4	27.8	31.3	34.9	39.4	45.1	50.3	55.4	60.4	62.2	63.5
16年	19.1	21.6	24.3	27.5	31.0	34.7	39.0	44.9	50.1	55.2	60.1	62.2	63.5
17年	19.1	21.6	24.3	27.4	30.9	34.7	39.1	44.9	50.1	55.3	60.3	62.2	63.8
18年	19.1	21.5	24.2	27.4	30.9	34.5	38.8	44.9	49.9	55.1	60.1	62.0	63.9
19年	19.1	21.5	24.2	27.4	30.7	34.4	38.7	44.5	49.6	54.7	60.0	62.0	63.7
20年	19.1	21.5	24.2	27.3	30.8	34.3	38.8	44.5	49.5	54.9	59.8	61.6	63.4
21年	19.0	21.5	24.1	27.2	30.6	34.2	38.4	44.2	49.1	54.3	59.5	61.3	63.1
22年	19.0	21.4	24.0	27.2	30.5	34.1	38.4	44.1	49.2	54.4	59.5	61.5	63.1
23年	18.9	21.3	24.0	27.0	30.3	33.8	38.0	43.8	49.0	54.2	59.4	61.3	63.1
24年	18.9	21.3	24.0	27.1	30.5	34.0	38.2	44.0	49.0	54.2	59.2	61.1	62.9
25年	18.9	21.3	23.9	27.1	30.4	34.3	38.3	43.9	48.8	54.0	58.9	61.0	62.8
26年	18.9	21.3	24.0	27.0	30.4	34.0	38.4	44.0	48.8	53.9	58.9	60.7	62.6



7 全国における年齢別平均体重の推移(2-2)

(単位:kg)

女子	幼稚園			小学校				中学校			高等学校		
	5歳	6歳	7歳	8歳	9歳	10歳	11歳	12歳	13歳	14歳	15歳	16歳	17歳
昭和28年	...	18.0	20.1	22.1	24.3	26.8	29.9	34.1	38.3	42.5	46.3	48.4	49.5
29年	16.8	18.1	19.9	22.1	24.3	26.8	30.1	34.4	38.7	42.6	46.2	48.3	49.4
30年	16.9	18.1	20.0	22.1	24.5	27.1	30.5	34.9	39.4	43.2	46.8	48.7	49.8
31年	16.9	18.2	20.1	22.3	24.6	27.5	31.1	35.6	40.2	44.1	47.3	49.1	50.2
32年	16.9	18.2	20.2	22.4	24.7	27.4	31.3	36.0	40.4	44.3	47.3	49.1	50.1
33年	17.1	18.4	20.3	22.5	24.9	27.7	31.3	36.4	40.9	44.6	47.6	49.4	50.3
34年	17.1	18.4	20.4	22.5	25.1	28.0	31.9	36.5	41.4	45.1	47.8	49.5	50.4
35年	17.2	18.5	20.5	22.7	25.2	28.2	32.3	36.9	41.5	45.3	48.1	49.6	50.4
36年	17.3	18.6	20.6	22.9	25.4	28.4	32.5	37.3	41.9	45.3	48.1	49.8	50.6
37年	17.3	18.7	20.7	23.0	25.5	28.6	32.8	37.6	42.2	45.7	48.2	49.9	50.8
38年	17.4	18.8	20.8	23.1	25.7	28.8	32.9	37.8	42.4	45.8	48.3	49.9	50.8
39年	17.5	18.9	20.9	23.2	25.9	29.1	33.3	38.2	42.7	46.1	48.6	50.2	51.0
40年	17.7	19.1	21.2	23.5	26.2	29.4	33.7	38.6	43.2	46.5	48.9	50.5	51.2
41年	17.7	19.2	21.3	23.7	26.5	29.8	34.1	39.2	43.6	46.8	49.1	50.6	51.3
42年	17.8	19.3	21.4	23.9	26.7	30.1	34.5	39.5	43.9	47.2	49.5	51.0	51.6
43年	17.9	19.4	21.6	24.1	26.8	30.4	34.8	39.9	44.3	47.6	49.8	51.1	51.7
44年	18.0	19.5	21.8	24.3	27.2	30.8	35.2	40.2	44.6	47.8	50.0	51.3	51.8
45年	18.0	19.5	21.8	24.4	27.2	31.0	35.7	40.6	44.9	48.3	50.5	51.7	52.1
46年	18.2	19.7	22.0	24.6	27.5	31.1	36.0	40.9	45.3	48.4	50.6	51.7	52.3
47年	18.1	20.1	22.2	24.9	27.9	31.7	36.3	41.5	45.7	48.8	50.8	51.9	52.3
48年	18.3	19.9	22.5	25.0	28.1	31.9	36.6	41.6	45.8	48.7	50.9	51.9	52.3
49年	18.4	20.1	22.3	25.2	28.2	32.0	36.7	41.6	45.7	48.8	50.8	52.0	52.3
50年	18.3	20.1	22.4	25.0	28.3	32.0	36.6	41.6	45.8	48.8	50.7	51.9	52.2
51年	18.3	20.1	22.5	25.3	28.2	32.4	36.8	41.9	45.9	48.9	50.8	51.9	52.3
52年	18.4	20.1	22.4	25.3	28.4	32.0	37.2	42.0	46.0	48.9	51.0	51.7	52.2
53年	18.4	20.1	22.6	25.2	28.4	32.4	36.8	42.2	46.3	48.9	51.0	51.9	52.0
54年	18.5	20.3	22.6	25.4	28.5	32.5	37.5	42.2	46.7	49.3	51.3	52.2	52.3
55年	18.5	20.3	22.6	25.5	28.5	32.6	37.3	42.6	46.5	49.6	51.4	52.2	52.1
56年	18.5	20.4	22.7	25.3	28.5	32.4	37.3	42.4	46.6	49.5	51.6	52.2	52.3
57年	18.6	20.5	22.8	25.6	28.8	32.6	37.4	42.5	46.5	49.5	51.7	52.5	52.4
58年	18.6	20.7	23.0	25.7	28.9	32.7	37.7	42.6	46.6	49.4	51.7	52.3	52.4
59年	18.7	20.7	23.0	25.8	29.1	33.0	37.7	42.9	46.8	49.7	51.8	52.7	52.7
60年	18.7	20.7	23.2	26.0	29.2	33.1	37.8	42.9	46.8	49.8	51.9	52.7	52.8
61年	18.8	20.8	23.3	26.2	29.4	33.3	38.2	43.4	47.1	50.0	52.1	52.8	52.8
62年	18.9	20.9	23.3	26.3	29.5	33.6	38.3	43.5	47.1	49.8	52.1	52.7	52.8
63年	18.9	20.9	23.3	26.3	29.6	33.6	38.5	43.6	47.3	49.9	52.0	52.7	52.7
平成元年	18.9	21.0	23.6	26.4	29.8	33.9	38.7	43.8	47.4	50.0	51.9	52.5	52.6
2年	19.0	21.1	23.6	26.6	29.9	34.0	38.9	43.9	47.5	50.2	52.1	52.6	52.8
3年	18.9	21.2	23.6	26.6	30.0	33.9	39.0	44.0	47.5	50.2	52.1	52.9	52.8
4年	19.0	21.1	23.6	26.6	30.1	34.2	39.1	44.3	47.8	50.5	52.2	53.0	52.9
5年	19.0	21.2	23.8	26.8	30.2	34.4	39.4	44.2	47.9	50.4	52.3	53.0	53.2
6年	18.9	21.2	23.7	26.8	30.3	34.6	39.4	44.4	47.8	50.5	52.2	52.8	53.1
7年	19.0	21.3	23.9	27.0	30.5	34.6	39.6	44.6	48.0	50.5	52.3	53.2	53.3
8年	19.0	21.3	23.9	27.1	30.6	34.9	40.0	44.7	48.1	50.6	52.3	53.3	53.2
9年	18.9	21.2	23.8	27.0	30.5	34.8	39.8	44.7	47.9	50.4	52.0	53.0	52.9
10年	18.9	21.3	23.8	27.0	30.6	35.0	40.1	44.9	48.3	50.6	52.1	53.1	53.1
11年	18.8	21.3	23.8	27.0	30.7	34.9	40.0	45.1	48.2	50.7	52.2	53.1	53.1
12年	18.8	21.3	23.8	27.0	30.7	34.9	40.1	45.0	48.3	50.7	52.1	53.0	53.1
13年	18.8	21.2	23.7	26.9	30.5	34.7	40.1	44.9	48.3	50.9	52.2	53.2	53.2
14年	18.9	21.1	23.8	26.9	30.4	34.8	39.8	44.9	48.3	50.9	52.4	53.3	53.5
15年	18.8	21.2	23.8	26.9	30.5	34.7	40.0	44.8	48.1	50.9	52.3	53.4	53.5
16年	18.7	21.1	23.6	26.7	30.3	34.5	39.6	44.5	48.0	50.7	52.5	53.4	53.5
17年	18.7	21.1	23.6	26.8	30.2	34.4	39.5	44.4	48.0	50.8	52.4	53.3	53.7
18年	18.7	21.0	23.6	26.6	30.1	34.2	39.5	44.4	47.9	50.6	52.3	53.4	53.7
19年	18.7	21.0	23.5	26.6	30.0	34.3	39.1	44.1	47.6	50.3	52.1	53.2	53.5
20年	18.6	21.0	23.6	26.6	30.1	34.4	39.3	44.2	47.7	50.4	52.0	53.0	53.2
21年	18.6	21.0	23.5	26.5	30.0	34.1	39.0	43.8	47.3	50.2	51.6	52.8	52.9
22年	18.6	21.0	23.5	26.5	30.0	34.1	39.0	43.8	47.3	50.0	51.6	52.7	52.9
23年	18.5	20.8	23.4	26.4	29.8	34.0	38.8	43.6	47.1	49.9	51.4	52.4	52.8
24年	18.5	20.9	23.5	26.3	29.9	34.0	38.9	43.7	47.4	49.9	51.6	52.5	52.9
25年	18.6	20.9	23.5	26.4	30.0	34.0	39.0	43.7	47.1	49.9	51.4	52.5	52.9
26年	18.5	20.8	23.4	26.4	29.8	34.0	39.0	43.6	47.2	50.0	51.4	52.4	52.9

8 全国における年齢別平均座高の推移 (2-1)

(単位: cm)

男子	幼稚園	小 学 校						中 学 校			高 等 学 校		
	5歳	6歳	7歳	8歳	9歳	10歳	11歳	12歳	13歳	14歳	15歳	16歳	17歳
昭和28年	...	62.5	65.0	67.2	69.2	71.2	73.0	75.1	77.8	81.0	85.3	87.3	88.8
29年	60.6	62.6	65.0	67.3	69.3	71.2	73.1	75.3	78.2	81.4	85.6	87.6	88.8
30年	60.6	62.8	65.2	67.4	69.5	71.4	73.2	75.7	78.7	82.0	86.0	87.9	89.0
31年	60.7	62.9	65.4	67.7	69.7	71.6	73.5	75.9	78.9	82.4	86.4	88.1	89.2
32年	60.8	62.9	65.5	67.8	69.9	71.7	73.6	76.1	79.1	82.7	86.7	88.4	89.4
33年	61.0	63.1	65.7	68.0	70.0	72.0	73.8	76.4	79.6	83.0	87.0	88.7	89.7
34年	61.1	63.2	65.7	68.1	70.2	72.1	74.2	76.5	80.0	83.4	87.1	88.8	89.8
35年	61.2	63.3	65.8	68.2	70.3	72.4	74.3	77.0	80.0	83.8	87.3	88.9	89.8
36年	61.3	63.5	66.0	68.3	70.5	72.5	74.5	77.2	80.5	83.9	87.5	89.0	89.7
37年	61.4	63.6	66.1	68.4	70.6	72.6	74.6	77.7	80.9	84.3	87.6	89.2	89.9
38年	61.5	63.7	66.3	68.6	70.8	72.7	74.8	77.7	81.2	84.6	87.8	89.3	89.8
39年	61.6	63.9	66.5	68.8	71.0	73.0	75.1	78.0	81.6	85.0	87.9	89.3	89.9
40年	61.8	64.1	66.6	69.0	71.1	73.1	75.3	78.3	81.7	85.2	88.2	89.3	90.0
41年	61.8	64.2	66.7	69.1	71.2	73.3	75.4	78.5	82.0	85.4	88.2	89.5	90.0
42年	61.9	64.2	66.7	69.1	71.3	73.3	75.5	78.6	82.1	85.5	88.2	89.4	90.0
43年	61.8	64.2	66.8	69.1	71.3	73.3	75.6	78.7	82.2	85.7	88.4	89.5	90.1
44年	61.9	64.3	66.9	69.2	71.4	73.5	75.7	78.8	82.3	85.7	88.5	89.6	90.1
45年	62.0	64.4	67.0	69.4	71.8	73.7	75.9	79.0	82.4	85.8	88.4	89.6	90.2
46年	62.4	64.5	67.0	69.4	71.6	73.7	76.0	79.0	82.6	86.0	88.5	89.7	90.3
47年	62.0	64.6	67.2	69.5	71.7	73.8	76.1	79.3	82.8	86.1	88.6	89.6	90.1
48年	62.1	64.4	67.2	69.5	71.8	73.9	76.0	79.3	83.0	86.2	88.8	89.8	90.3
49年	62.1	64.7	67.1	69.8	71.8	73.9	76.2	79.4	83.0	86.3	88.8	89.9	90.4
50年	62.1	64.6	67.2	69.5	71.9	74.0	76.2	79.5	83.1	86.4	88.9	89.9	90.3
51年	62.2	64.7	67.3	69.8	71.9	74.2	76.3	79.5	83.1	86.4	88.9	89.9	90.4
52年	61.5	64.8	67.3	69.7	72.0	73.9	76.5	79.5	83.2	86.5	88.8	89.9	90.3
53年	61.7	64.8	67.4	69.8	72.0	74.1	76.4	79.8	83.3	86.6	89.0	90.0	90.4
54年	62.2	64.8	67.4	69.8	72.0	74.2	76.6	79.5	83.5	86.6	89.1	90.1	90.6
55年	62.4	64.9	67.4	69.8	72.0	74.2	76.6	79.9	83.3	86.8	89.1	90.1	90.6
56年	62.3	65.0	67.4	69.8	72.1	74.3	76.6	79.8	83.4	86.5	89.2	90.2	90.6
57年	62.5	65.0	67.5	69.9	72.1	74.2	76.5	79.8	83.5	86.8	89.1	90.2	90.8
58年	62.5	65.1	67.6	70.0	72.2	74.3	76.7	79.9	83.5	86.8	89.3	90.2	90.8
59年	62.6	65.2	67.7	70.1	72.3	74.4	76.7	79.9	83.6	86.8	89.3	90.3	90.8
60年	62.6	65.2	67.7	70.1	72.3	74.4	76.7	79.9	83.7	87.0	89.3	90.3	90.8
61年	62.7	65.3	67.8	70.2	72.4	74.6	77.0	80.1	83.7	87.1	89.5	90.4	90.9
62年	62.6	65.3	67.8	70.3	72.5	74.7	77.0	80.3	84.0	87.1	89.5	90.4	91.0
63年	62.6	65.3	67.8	70.3	72.5	74.7	77.2	80.5	84.1	87.2	89.5	90.5	90.9
平成元年	62.6	65.3	67.9	70.3	72.7	74.8	77.3	80.6	84.2	87.4	89.5	90.4	91.0
2年	62.6	65.3	67.9	70.4	72.6	74.9	77.4	80.7	84.3	87.5	89.7	90.5	91.0
3年	62.5	65.2	67.9	70.4	72.7	75.0	77.5	80.9	84.5	87.5	89.7	90.6	91.0
4年	62.5	65.2	67.9	70.4	72.7	75.0	77.5	80.9	84.5	87.6	89.6	90.7	91.2
5年	62.4	65.2	67.8	70.4	72.7	75.1	77.6	80.9	84.5	87.6	89.7	90.6	91.1
6年	62.4	65.2	67.9	70.4	72.8	75.1	77.6	81.0	84.5	87.6	89.8	90.7	91.2
7年	62.3	65.1	67.8	70.4	72.8	75.1	77.6	81.0	84.6	87.6	89.8	90.7	91.1
8年	62.3	65.2	67.8	70.4	72.9	75.1	77.7	81.1	84.6	87.6	89.8	90.7	91.2
9年	62.3	65.1	67.9	70.5	72.8	75.2	77.8	81.2	84.7	87.7	89.9	90.7	91.3
10年	62.2	65.1	67.8	70.4	72.8	75.2	77.9	81.4	84.9	87.8	89.8	90.8	91.3
11年	62.2	65.0	67.7	70.4	72.8	75.2	78.0	81.5	85.0	88.0	89.8	90.8	91.3
12年	62.1	65.1	67.7	70.4	72.8	75.3	77.9	81.5	85.0	88.1	90.0	90.8	91.3
13年	62.1	64.9	67.7	70.4	72.8	75.1	77.9	81.6	85.1	88.1	90.1	90.9	91.5
14年	62.1	65.0	67.7	70.4	72.8	75.1	77.9	81.5	85.2	88.1	90.0	91.0	91.5
15年	62.1	65.0	67.7	70.4	72.8	75.1	77.9	81.3	85.0	88.1	90.1	91.0	91.5
16年	62.1	65.0	67.8	70.3	72.7	75.1	77.8	81.3	85.0	88.0	90.2	91.1	91.7
17年	62.0	64.9	67.7	70.3	72.7	75.1	77.7	81.3	85.0	88.1	90.2	91.1	91.7
18年	62.1	64.9	67.7	70.3	72.7	75.0	77.8	81.4	85.0	88.0	90.2	91.2	91.8
19年	62.0	64.8	67.7	70.4	72.7	75.1	77.7	81.3	85.0	88.0	90.2	91.3	91.8
20年	62.1	65.0	67.7	70.3	72.8	75.0	77.8	81.4	85.0	88.2	90.2	91.2	91.7
21年	61.9	64.9	67.7	70.3	72.7	75.0	77.6	81.3	84.9	88.1	90.3	91.2	91.8
22年	61.9	64.9	67.6	70.3	72.7	74.9	77.6	81.3	85.0	88.1	90.3	91.3	91.9
23年	62.0	64.9	67.7	70.2	72.6	74.9	77.6	81.2	84.9	88.1	90.3	91.3	91.9
24年	61.9	64.8	67.6	70.3	72.6	74.9	77.5	81.3	84.9	88.2	90.3	91.3	91.9
25年	62.0	64.8	67.6	70.2	72.6	75.0	77.6	81.2	84.8	88.1	90.3	91.4	92.0
26年	61.8	64.8	67.6	70.2	72.6	74.9	77.6	81.3	84.9	88.1	90.4	91.4	92.0

8 全国における年齢別平均座高の推移(2-2)

(単位:cm)

女子	幼稚園			小学校				中学校			高等学校		
	5歳	6歳	7歳	8歳	9歳	10歳	11歳	12歳	13歳	14歳	15歳	16歳	17歳
昭和28年	...	62.0	64.6	66.8	68.9	71.1	73.6	76.5	79.1	81.3	83.3	84.0	84.4
29年	60.0	62.2	64.6	67.0	69.1	71.3	73.9	76.9	79.5	81.5	83.3	84.0	84.3
30年	60.1	62.3	64.8	67.1	69.4	71.6	74.1	77.4	80.0	82.0	83.7	84.2	84.3
31年	60.1	62.5	65.0	67.3	69.5	72.0	74.6	77.8	80.4	82.3	83.8	84.0	84.4
32年	60.2	62.5	65.0	67.4	69.7	71.9	74.8	78.0	80.6	82.5	84.0	84.4	84.6
33年	60.4	62.6	65.2	67.6	69.9	72.3	75.0	78.5	80.9	82.7	84.1	84.5	84.7
34年	60.4	62.7	65.1	67.7	70.1	72.0	75.5	78.6	81.3	82.9	84.2	84.6	84.7
35年	60.6	62.8	65.3	67.8	70.2	72.8	75.9	79.1	81.5	83.2	84.4	84.7	84.9
36年	60.6	63.0	65.6	68.0	70.4	73.0	76.1	79.4	81.9	83.3	84.5	84.8	85.0
37年	60.8	63.1	65.6	68.0	70.4	73.0	76.1	79.5	82.1	83.8	84.6	84.9	84.9
38年	61.0	63.2	65.8	68.3	70.6	73.3	76.2	79.9	82.3	83.7	84.8	85.1	85.1
39年	61.0	63.4	66.0	68.4	70.8	73.5	76.6	80.0	82.5	83.9	84.7	85.1	85.1
40年	61.1	63.6	66.1	68.6	71.0	73.7	76.8	80.2	82.6	84.0	84.8	85.1	85.1
41年	61.1	63.6	66.2	68.7	71.1	73.8	77.0	80.4	82.7	84.0	84.8	85.1	85.1
42年	61.2	63.7	66.3	68.7	71.1	74.0	77.1	80.5	82.7	84.0	84.8	85.1	85.1
43年	61.3	63.7	66.3	68.8	71.3	74.0	77.2	80.6	82.8	84.0	84.8	85.0	85.0
44年	61.4	63.8	66.4	68.9	71.4	74.2	77.3	80.7	82.8	84.1	84.7	85.1	85.1
45年	61.4	63.8	66.5	69.0	71.5	74.4	77.7	80.8	83.0	84.4	84.9	85.0	85.1
46年	61.7	63.9	66.5	68.9	71.5	74.3	77.7	80.8	83.0	84.1	84.8	84.9	84.8
47年	61.4	64.2	66.7	69.2	71.6	74.4	77.6	81.0	83.1	84.2	84.7	85.0	85.0
48年	61.6	63.9	66.8	69.1	71.7	74.5	77.8	81.1	83.1	84.2	84.9	85.0	85.0
49年	61.5	64.3	66.7	69.4	71.7	74.6	77.8	81.1	83.0	84.2	84.9	85.1	85.1
50年	61.6	64.0	66.7	69.2	71.8	74.7	77.9	81.2	83.1	84.2	84.9	85.1	85.0
51年	61.7	64.2	66.8	69.3	71.7	74.9	78.0	81.2	83.1	84.2	84.9	85.0	85.1
52年	60.9	64.2	66.8	69.3	71.8	74.6	78.2	81.2	83.1	84.1	84.9	84.9	85.0
53年	61.2	64.2	66.8	69.3	71.8	74.9	77.9	81.3	83.2	84.2	84.9	85.0	84.9
54年	61.7	64.3	66.9	69.4	71.9	74.9	78.3	81.3	83.4	84.3	85.0	85.0	85.0
55年	61.8	64.4	66.9	69.5	71.9	74.9	78.2	81.5	83.3	84.4	84.9	85.0	85.0
56年	61.8	64.4	67.1	69.4	71.9	74.9	78.2	81.4	83.3	84.3	85.0	85.0	85.0
57年	62.0	64.5	67.1	69.5	72.0	74.9	78.2	81.4	83.3	84.3	85.0	85.1	85.0
58年	62.0	64.7	67.2	69.7	72.1	75.0	78.3	81.4	83.3	84.3	85.1	85.1	85.0
59年	62.1	64.8	67.3	69.8	72.2	75.2	78.4	81.5	83.4	84.4	85.0	85.2	85.1
60年	62.1	64.7	67.4	69.8	72.3	75.2	78.5	81.6	83.4	84.5	85.1	85.2	85.1
61年	62.2	64.8	67.4	69.9	72.4	75.2	78.6	81.7	83.5	84.5	85.1	85.1	85.1
62年	62.2	64.8	67.4	69.9	72.4	75.4	78.6	81.8	83.5	84.5	85.1	85.2	85.2
63年	62.2	64.8	67.4	70.0	72.5	75.4	78.7	81.7	83.5	84.5	85.1	85.2	85.2
平成元年	62.2	64.9	67.5	70.0	72.6	75.6	78.8	81.9	83.6	84.5	85.1	85.1	85.1
2年	62.1	64.9	67.5	70.0	72.6	75.6	79.0	81.9	83.6	84.6	85.2	85.3	85.3
3年	61.9	64.9	67.5	70.1	72.7	75.6	79.0	82.0	83.6	84.7	85.2	85.3	85.3
4年	62.0	64.7	67.4	70.0	72.7	75.8	79.0	82.0	83.7	84.7	85.3	85.4	85.4
5年	61.9	64.8	67.4	70.1	72.7	75.9	79.1	82.0	83.7	84.6	85.2	85.3	85.4
6年	62.0	64.8	67.5	70.1	72.8	76.0	79.3	82.1	83.7	84.7	85.2	85.2	85.3
7年	61.9	64.7	67.5	70.1	72.9	76.0	79.3	82.2	83.8	84.6	85.1	85.2	85.3
8年	61.8	64.8	67.5	70.2	73.0	76.1	79.5	82.2	83.8	84.6	85.1	85.3	85.3
9年	61.8	64.7	67.4	70.2	73.0	76.1	79.5	82.3	83.8	84.7	85.1	85.2	85.2
10年	61.7	64.7	67.4	70.1	72.9	76.2	79.5	82.3	83.9	84.7	85.1	85.2	85.2
11年	61.6	64.7	67.4	70.1	72.9	76.1	79.5	82.3	83.8	84.7	85.1	85.3	85.3
12年	61.7	64.6	67.4	70.1	72.9	76.1	79.5	82.3	83.8	84.7	85.1	85.3	85.4
13年	61.6	64.6	67.4	70.1	72.8	76.0	79.5	82.3	83.8	84.8	85.1	85.3	85.4
14年	61.7	64.6	67.4	70.1	72.9	76.0	79.3	82.2	83.8	84.8	85.3	85.4	85.4
15年	61.7	64.6	67.4	70.1	72.8	76.0	79.5	82.2	83.8	84.8	85.2	85.4	85.4
16年	61.6	64.6	67.3	70.1	72.8	75.9	79.4	82.2	83.9	84.8	85.4	85.5	85.5
17年	61.5	64.5	67.3	70.0	72.8	75.9	79.3	82.2	83.8	84.9	85.3	85.6	85.6
18年	61.6	64.5	67.3	70.0	72.8	76.0	79.4	82.2	83.9	84.9	85.4	85.7	85.7
19年	61.6	64.5	67.3	70.0	72.8	76.0	79.3	82.2	83.9	84.9	85.4	85.6	85.7
20年	61.6	64.6	67.3	70.0	72.8	76.0	79.3	82.2	83.8	84.9	85.4	85.6	85.8
21年	61.5	64.5	67.3	70.0	72.7	75.9	79.3	82.1	83.7	84.8	85.3	85.6	85.7
22年	61.5	64.5	67.3	70.0	72.7	75.9	79.2	82.1	83.8	84.8	85.3	85.6	85.8
23年	61.4	64.4	67.2	69.9	72.7	75.9	79.2	82.1	83.9	84.9	85.4	85.6	85.8
24年	61.4	64.4	67.3	69.9	72.6	75.8	79.2	82.2	83.9	84.9	85.4	85.7	85.8
25年	61.5	64.4	67.3	69.9	72.8	75.8	79.3	82.1	83.8	84.9	85.5	85.8	85.9
26年	61.3	64.4	67.2	69.9	72.6	75.8	79.3	82.1	83.8	84.9	85.4	85.7	85.9

9 年齢別 疾病・異常被患率等 (福岡県:計)

区分	単位 (%)																					
	裸眼視力					矯正視力					口腔											
	計	1.0以上	0.7未 満	0.3未 満	0.3以上	計	1.0以上	0.7未 満	0.3未 満	0.3以上	計	未処 置者	処置 者	未処 置者	処置 者	計	歯列・咬 合	顎関節	歯垢の状 態	歯肉の状 態	疾 病・ 他異 の常	
幼稚園	100.0	X	X	X	X	X	X	X	X	X	X	X	X	X	X	17.7	20.2	5.8	1.9	2.3	0.2	3.4
小学	計	62.9	14.0	10.2	4.2	5.3	36.6	14.7	12.4	9.5	5.1	0.6	6.0	13.7	1.2	55.5	29.8	5.7	3.3	1.8	5.6	
	5歳	100.0	74.2	17.9	5.5	0.6	25.5	18.5	6.1	0.9	6.0	0.5	9.7	15.6	1.7	48.3	21.1	4.0	0.1	1.8	5.8	
	6歳	100.0	71.6	15.6	8.4	2.1	28.0	16.2	9.1	2.7	4.6	0.7	6.6	13.8	2.1	55.7	30.0	4.9	0.0	2.3	3.8	
中学校	計	100.0	66.3	13.9	10.6	4.2	33.2	14.7	12.4	6.1	5.1	0.8	6.4	14.0	0.9	60.8	28.4	6.5	0.0	4.3	2.3	4.1
	8歳	100.0	61.1	13.2	12.7	4.7	38.6	13.8	14.7	10.1	4.6	...	4.8	12.5	0.5	62.6	29.5	5.3	0.2	3.2	1.8	
	9歳	100.0	54.6	10.6	12.7	6.7	44.5	11.0	16.8	16.8	4.9	0.3	5.3	13.3	0.9	57.0	27.8	6.0	0.0	4.0	6.8	
高等学校	計	100.0	49.5	12.9	11.7	6.8	49.8	13.8	15.6	20.4	5.1	...	3.4	12.9	1.3	49.2	22.5	7.3	0.2	4.4	2.9	6.6
	12歳	100.0	44.0	13.0	12.2	X	55.5	14.6	17.8	23.1	5.6	0.3	4.1	16.9	0.7	47.1	23.9	6.0	0.2	5.9	4.9	3.5
	13歳	100.0	43.7	X	14.4	5.2	55.7	15.5	19.1	21.1	6.4	0.3	4.6	14.8	0.7	44.4	22.8	6.1	0.2	5.4	4.1	5.8
高等学校	計	100.0	44.4	9.9	10.7	X	55.6	11.6	17.2	26.8	4.5	0.4	3.7	17.2	0.3	49.6	24.6	6.2	0.2	7.0	6.2	1.8
	14歳	100.0	31.2	8.8	8.7	4.8	68.6	8.9	12.8	46.8	3.7	0.3	1.8	9.8	0.3	58.4	25.4	4.2	0.6	3.5	3.7	0.8
	15歳	100.0	32.1	9.8	10.8	5.3	67.7	9.9	14.3	43.5	4.1	0.2	2.7	10.6	0.3	53.7	23.6	30.1	4.4	3.0	3.7	0.8
高等学校	計	100.0	32.9	8.6	8.0	3.3	66.8	8.8	11.3	46.7	3.9	...	1.1	9.3	0.3	58.2	25.4	32.9	4.1	0.5	3.8	4.7
	16歳	100.0	28.6	X	X	X	71.3	X	X	X	3.2	0.4	1.5	9.6	0.2	63.5	27.3	36.2	4.1	0.7	3.7	4.4
	17歳	100.0	28.6	X	X	X	71.3	X	X	X	3.2	0.4	1.5	9.6	0.2	63.5	27.3	36.2	4.1	0.7	3.7	4.4

区分	単位 (%)																
	永久歯の1人当たり平均むし歯(う歯)等数					栄養状態					その他の疾病・異常						
	計	喪失 歯数 (本)	むし 歯数 (本)	処 置 歯 数 (本)	未 処 置 歯 数 (本)	計	アトピー 性皮膚 炎	その 他の 皮膚 疾患	結 核 核 対 象 者	心 疾 病 異 常	心 電 図 異 常	尿 糖 検 出 者	寄 生 虫 卵 保 有 者	腎 臓 疾 患	言 語 障 害	疾 病 異 常	
幼稚園	...	...	...	...	...	...	...	...	...	...	...	...	...	...	...	...	...
小学	計	1.3	0.0	1.2	0.7	0.5	0.5	0.2	0.0	4.0	2.0	0.2	0.1	3.9	0.2	0.2	0.8
	5歳	...	...	...	...	...	...	...	0.0	2.0	0.4	0.1	0.5	3.9	0.2	0.2	2.2
	6歳	...	...	...	...	...	...	...	0.5	4.0	0.2	0.0	0.8	3.9	0.2	0.2	2.2
中学校	計	1.3	0.0	1.2	0.7	0.5	0.4	0.2	0.0	4.0	2.0	0.2	0.1	3.9	0.2	0.2	1.6
	7歳	...	...	...	...	...	...	...	0.5	4.0	0.2	0.0	0.8	3.9	0.2	0.2	1.7
	8歳	...	...	...	...	...	...	...	0.4	4.0	0.2	0.0	0.8	3.9	0.2	0.2	1.8
高等学校	計	1.3	0.0	1.2	0.7	0.5	0.4	0.2	0.0	4.0	2.0	0.2	0.1	3.9	0.2	0.2	1.4
	9歳	...	...	...	...	...	...	...	0.7	4.0	0.2	0.0	0.2	3.3	0.3	0.2	2.1
	10歳	...	...	...	...	...	...	...	0.6	4.0	0.2	0.1	0.2	3.9	0.2	0.2	2.2
高等学校	計	1.3	0.0	1.2	0.7	0.5	0.4	0.2	0.0	4.0	2.0	0.2	0.1	3.8	0.3	0.1	2.4
	11歳	...	...	...	...	...	...	...	0.4	4.0	0.2	0.0	0.2	4.2	0.3	0.1	2.2
	12歳	...	...	...	...	...	...	...	0.4	4.0	0.2	0.0	0.2	3.8	0.3	0.1	2.4
高等学校	計	1.3	0.0	1.2	0.7	0.5	0.4	0.2	0.0	4.0	2.0	0.2	0.1	3.8	0.3	0.1	2.4
	13歳	...	...	...	...	...	...	...	0.5	4.0	0.2	0.0	0.2	2.4	0.2	0.1	1.6
	14歳	...	...	...	...	...	...	...	0.7	4.0	0.2	0.0	0.2	2.4	0.2	0.0	1.7
高等学校	計	1.3	0.0	1.2	0.7	0.5	0.4	0.2	0.0	4.0	2.0	0.2	0.1	3.8	0.3	0.1	2.4
	15歳	...	...	...	...	...	...	...	0.5	4.0	0.2	0.0	0.2	2.3	0.1	0.1	1.4
	16歳	...	...	...	...	...	...	...	0.6	4.0	0.2	0.0	0.2	1.9	0.2	0.1	1.6
高等学校	計	1.3	0.0	1.2	0.7	0.5	0.4	0.2	0.0	4.0	2.0	0.2	0.1	3.8	0.3	0.1	2.4
	17歳	...	...	...	...	...	...	...	0.6	4.0	0.2	0.0	0.2	2.3	0.2	0.1	1.6
	18歳	...	...	...	...	...	...	...	0.6	4.0	0.2	0.0	0.2	2.3	0.2	0.1	1.6

(注) 1. この表は、健康診断受検者のうち疾病・異常該当者(疾病・異常に該当する旨健康診断票に記載のあった者)の占める割合を示したものである。以下の各表において同じ。  
 2. 「X」は疾病・異常被患率等の標準誤差が5以上、受検者が100人(5歳は50人)未満または回答者が1以下又は疾病・異常被患率が100.0%のため統計数値を公表しない。以下の各表において同じ。

9 年齢別 疾病・異常被患率等 (福岡県：男子)

区分	単位 (%)																								
	裸眼視力					矯正視力					裸眼視力					矯正視力									
	1.0以上		0.7以上		0.3以上		1.0以上		0.7以上		0.3以上		1.0以上		0.7以上		0.3以上		1.0以上		0.7以上		0.3以上		
	計	1.0未満	0.7未満	0.3未満	計	1.0未満	0.7未満	0.3未満	計	1.0未満	0.7未満	0.3未満	計	1.0未満	0.7未満	0.3未満	計	1.0未満	0.7未満	0.3未満	計	1.0未満	0.7未満	0.3未満	
幼稚園	100.0	X	X	X	X	X	X	X	X	X	X	X	X	X	X	X	X	X	X	X	X	X	X	X	X
5歳計	66.2	12.8	9.8	4.0	0.4	0.4	2.0	11.8	8.4	0.3	0.3	0.3	33.4	13.2	11.8	8.4	5.5	5.8	8.4	0.3	0.3	0.3	0.3	0.3	0.3
小学校	100.0	75.3	16.7	5.4	0.5	0.4	0.6	7.2	6.2	0.9	0.9	0.9	24.3	17.3	14.4	11.8	6.2	5.8	17.3	0.9	0.9	0.9	0.9	0.9	0.9
	100.0	74.4	14.0	7.2	2.4	0.4	0.5	11.4	7.7	3.1	3.1	3.1	25.2	14.4	11.8	11.7	5.7	5.0	18.3	3.1	3.1	3.1	3.1	3.1	3.1
	100.0	70.3	11.4	10.2	4.1	0.4	0.5	11.6	11.6	1.6	1.6	1.6	29.2	11.8	11.7	13.6	5.2	5.2	18.3	1.6	1.6	1.6	1.6	1.6	1.6
中学校	100.0	64.7	11.6	12.0	4.1	0.4	0.3	11.9	13.6	9.4	9.4	9.4	34.9	11.9	13.6	16.4	5.6	5.6	16.6	9.4	9.4	9.4	9.4	9.4	9.4
	100.0	58.2	10.6	12.7	6.0	0.6	0.2	3.7	8.1	14.1	14.1	14.1	41.3	10.8	16.4	14.1	5.3	5.3	16.4	14.1	14.1	14.1	14.1	14.1	14.1
	100.0	54.1	12.2	11.4	6.7	0.3	0.4	4.1	10.8	17.5	17.5	17.5	45.6	12.6	15.5	17.5	6.3	6.3	15.5	17.5	17.5	17.5	17.5	17.5	17.5
高等学校	100.0	47.8	12.2	11.2	7.1	0.2	1.6	5.9	14.0	21.0	21.0	21.0	52.0	13.8	17.2	21.0	6.2	6.2	19.5	21.0	21.0	21.0	21.0	21.0	21.0
	100.0	50.5	X	X	X	X	X	X	X	X	X	X	49.3	X	X	X	6.9	6.9	18.4	21.0	21.0	21.0	21.0	21.0	21.0
	100.0	45.4	X	X	X	X	X	X	X	X	X	X	54.6	X	X	X	5.4	5.4	19.3	21.0	21.0	21.0	21.0	21.0	21.0
幼稚園	100.0	34.0	10.5	10.3	5.2	0.3	0.2	4.5	34.9	40.2	40.2	40.2	65.7	10.7	14.8	40.2	3.5	3.5	12.2	40.2	40.2	40.2	40.2	40.2	40.2
	100.0	34.9	10.9	11.9	6.2	0.4	0.1	3.9	31.6	37.8	37.8	37.8	64.6	11.1	15.8	37.8	3.4	3.4	11.4	37.8	37.8	37.8	37.8	37.8	37.8
	100.0	X	X	X	X	X	X	X	X	X	X	X	X	X	X	X	3.4	3.4	11.4	37.8	37.8	37.8	37.8	37.8	37.8
幼稚園	100.0	X	X	X	X	X	X	X	X	X	X	X	X	X	X	X	3.8	3.8	12.8	X	X	X	X	X	X
	100.0	X	X	X	X	X	X	X	X	X	X	X	X	X	X	X	0.6	0.6	1.8	X	X	X	X	X	X
	100.0	X	X	X	X	X	X	X	X	X	X	X	X	X	X	X	0.6	0.6	1.8	X	X	X	X	X	X

区分	永久歯の1人当り平均むし歯(う歯)等数															その他の疾病・異常											
	むし歯(う歯)			むし歯(う歯)			むし歯(う歯)			むし歯(う歯)			むし歯(う歯)			むし歯(う歯)			むし歯(う歯)			むし歯(う歯)			むし歯(う歯)		
	計	処置	未処置	計	処置	未処置	計	処置	未処置	計	処置	未処置	計	処置	未処置	計	処置	未処置	計	処置	未処置	計	処置	未処置	計	処置	未処置
	(本)	(本)	(本)	(本)	(本)	(本)	(本)	(本)	(本)	(本)	(本)	(本)	(本)	(本)	(本)	(本)	(本)	(本)	(本)	(本)	(本)	(本)	(本)	(本)	(本)	(本)	(本)
幼稚園	1.1	0.0	1.1	0.6	0.5	0.5	1.1	0.6	0.5	0.5	1.1	0.6	0.5	0.5	1.1	0.6	0.5	0.5	1.1	0.6	0.5	0.5	1.1	0.6	0.5	0.5	
5歳計	1.1	0.0	1.1	0.6	0.5	0.5	1.1	0.6	0.5	0.5	1.1	0.6	0.5	0.5	1.1	0.6	0.5	0.5	1.1	0.6	0.5	0.5	1.1	0.6	0.5	0.5	
小学校	1.1	0.0	1.1	0.6	0.5	0.5	1.1	0.6	0.5	0.5	1.1	0.6	0.5	0.5	1.1	0.6	0.5	0.5	1.1	0.6	0.5	0.5	1.1	0.6	0.5	0.5	
	1.1	0.0	1.1	0.6	0.5	0.5	1.1	0.6	0.5	0.5	1.1	0.6	0.5	0.5	1.1	0.6	0.5	0.5	1.1	0.6	0.5	0.5	1.1	0.6	0.5	0.5	
	1.1	0.0	1.1	0.6	0.5	0.5	1.1	0.6	0.5	0.5	1.1	0.6	0.5	0.5	1.1	0.6	0.5	0.5	1.1	0.6	0.5	0.5	1.1	0.6	0.5	0.5	
中学校	1.1	0.0	1.1	0.6	0.5	0.5	1.1	0.6	0.5	0.5	1.1	0.6	0.5	0.5	1.1	0.6	0.5	0.5	1.1	0.6	0.5	0.5	1.1	0.6	0.5	0.5	
	1.1	0.0	1.1	0.6	0.5	0.5	1.1	0.6	0.5	0.5	1.1	0.6	0.5	0.5	1.1	0.6	0.5	0.5	1.1	0.6	0.5	0.5	1.1	0.6	0.5	0.5	
	1.1	0.0	1.1	0.6	0.5	0.5	1.1	0.6	0.5	0.5	1.1	0.6	0.5	0.5	1.1	0.6	0.5	0.5	1.1	0.6	0.5	0.5	1.1	0.6	0.5	0.5	
高等学校	1.1	0.0	1.1	0.6	0.5	0.5	1.1	0.6	0.5	0.5	1.1	0.6	0.5	0.5	1.1	0.6	0.5	0.5	1.1	0.6	0.5	0.5	1.1	0.6	0.5	0.5	
	1.1	0.0	1.1	0.6	0.5	0.5	1.1	0.6	0.5	0.5	1.1	0.6	0.5	0.5	1.1	0.6	0.5	0.5	1.1	0.6	0.5	0.5	1.1	0.6	0.5	0.5	
	1.1	0.0	1.1	0.6	0.5	0.5	1.1	0.6	0.5	0.5	1.1	0.6	0.5	0.5	1.1	0.6	0.5	0.5	1.1	0.6	0.5	0.5	1.1	0.6	0.5	0.5	

9 年齢別 疾病・異常被患率等 (福岡県：女子)

区分	単位 (%)																						
	裸眼視力					矯正視力					口腔												
	1.0以上	0.7以上	0.3以上	計	1.0以上	0.7以上	0.3以上	計	眼の疾病・異常	難聴	耳疾患	鼻・副鼻腔疾患	口腔疾患・咽喉頭異常	むし歯(う歯)	未処置者	処置者	計	歯列・咬合	顎関節	歯垢の状態	歯肉の状態	その他異常	
幼稚園	100.0	X	X	X	X	X	X	X	X	0.8	...	1.8	0.7	0.6	34.5	16.9	17.6	5.4	1.2	1.8	0.1	2.9	
小学	計	59.5	15.4	10.7	4.5	0.6	2.3	6.2	39.9	16.2	13.0	10.6	4.6	1.1	53.6	25.3	28.3	6.0	0.1	3.0	1.7	5.9	
	6歳	100.0	72.9	19.3	5.5	0.7	0.5	0.3	26.7	19.8	6.0	1.0	6.2	0.6	47.3	21.5	25.8	4.6	-	1.9	0.9	6.4	
	7歳	100.0	68.7	17.3	9.7	1.8	0.4	0.8	30.9	18.1	10.5	2.3	4.2	0.9	55.0	25.8	29.2	4.7	0.1	2.2	0.8	3.7	
	8歳	100.0	62.1	16.5	11.1	4.4	0.6	1.2	2.1	37.3	17.7	13.1	6.5	5.1	1.1	6.4	11.6	7.2	0.0	4.4	2.4	4.4	
	9歳	100.0	57.3	14.9	13.3	5.3	0.3	0.8	2.5	42.4	15.7	15.8	10.9	3.5	...	4.3	8.2	30.6	5.7	-	2.9	7.2	
中学校	計	100.0	51.0	10.5	12.7	7.5	1.1	0.6	47.9	11.1	17.3	19.5	4.5	0.3	53.7	26.2	27.5	6.5	0.0	3.2	1.9	7.3	
	10歳	100.0	44.7	13.6	12.1	7.0	1.0	1.5	54.3	15.1	15.8	23.4	3.9	...	2.7	10.2	21.7	7.4	0.2	3.1	2.2	6.1	
	11歳	100.0	40.0	13.8	13.2	X	0.9	1.7	5.2	59.2	15.4	18.4	25.3	5.1	0.4	3.1	14.2	24.0	6.2	4.0	3.1	2.9	
	12歳	100.0	40.4	14.7	16.2	4.8	0.4	2.4	4.8	59.3	17.1	21.0	21.2	5.8	0.4	3.6	11.1	22.8	6.3	3.8	2.4	4.5	
	13歳	100.0	36.3	X	X	X	2.2	X	X	61.5	X	X	X	6.0	...	3.8	16.6	26.5	5.7	0.2	3.1	2.8	2.6
高等学校	計	100.0	43.3	X	X	-	X	X	56.7	X	X	X	3.5	0.5	2.0	14.9	25.7	25.8	6.7	0.2	5.2	4.2	1.6
	14歳	100.0	28.4	7.0	7.1	4.4	0.1	3.8	49.1	71.5	10.9	53.5	4.0	0.2	1.5	7.4	58.9	26.8	4.2	0.7	2.9	3.5	
	15歳	100.0	29.2	8.6	9.6	4.4	-	3.2	44.9	70.8	12.8	49.3	5.0	0.1	2.3	8.6	54.0	29.6	4.5	0.7	2.6	3.4	
	16歳	100.0	29.6	7.5	5.5	X	0.2	2.3	X	70.2	7.7	54.7	4.4	...	0.9	7.2	58.0	30.7	3.7	0.6	3.0	3.4	
	17歳	100.0	26.5	X	X	X	-	X	X	73.5	X	X	2.6	0.2	1.1	6.3	65.0	28.9	4.4	0.9	3.1	3.7	

区分	単位 (%)																
	永久歯の1人当り平均むし歯(う歯)等数					栄養状態					その他の疾病・異常						
	計(本)	喪失歯数(本)	むし歯(う歯)計(本)	処置歯数(本)	未処置歯数(本)	栄	せ	皮膚疾患	結核	心疾患	心電図異常	蛋白質検出の者	尿糖検出の者	寄生虫卵保有者	腎臓疾患患者	言語障害患者	その他異常
幼稚園	...	...	...	...	...	0.2	0.3	2.4	1.5	...	0.1	0.8	...	0.1	3.2	0.1	0.3
小学	計	...	...	...	...	1.0	0.6	1.9	0.3	-	1.7	0.5	0.1	0.6	3.0	0.1	1.7
	6歳	...	...	...	...	0.5	0.3	1.7	0.8	-	3.3	0.3	-	0.8	3.6	0.2	2.0
	7歳	...	...	...	...	0.5	0.1	1.9	0.2	-	...	0.4	0.1	0.6	2.8	0.3	1.4
	8歳	...	...	...	...	1.0	0.4	2.1	0.5	-	...	0.2	0.0	0.3	2.5	0.4	1.5
	9歳	...	...	...	...	1.4	0.8	2.0	0.1	-	...	0.4	0.1	...	3.0	0.2	1.8
中学校	計	...	...	...	...	1.3	0.7	1.8	0.3	-	...	0.8	0.1	...	3.3	0.3	1.6
	10歳	...	...	...	...	1.5	1.0	2.1	0.2	-	...	1.1	0.3	...	3.0	0.4	2.0
	11歳	...	...	...	...	0.2	0.9	1.9	0.2	-	...	2.2	0.2	...	1.9	0.2	1.3
	12歳	...	...	...	...	0.4	0.8	1.7	0.0	-	...	2.0	0.2	...	1.7	0.1	1.3
	13歳	...	...	...	...	0.2	0.6	2.0	0.2	-	...	1.9	0.3	...	2.1	0.3	1.6
高等学校	計	...	...	...	...	0.1	1.3	1.8	0.5	-	...	2.6	0.2	...	1.9	0.1	1.2
	14歳	...	...	...	...	1.6	0.4	1.5	0.3	0.0	...	2.2	0.3	...	1.8	0.2	1.2
	15歳	...	...	...	...	1.4	0.5	1.5	0.3	0.0	...	3.0	0.3	...	2.1	0.3	1.4
	16歳	...	...	...	...	1.9	0.4	1.7	0.3	...	1.9	0.2	...	1.8	0.1	1.2	
17歳	...	...	...	...	1.6	0.3	1.4	0.2	...	1.8	0.4	...	1.5	0.2	1.1		

10 年齢別 疾病・異常被患率等 (全国：計)

区分	単位 (%)																										
	裸眼視力			視力矯正者の裸眼視力			裸眼視力		視力矯正者の視力		眼の疾病・異常		耳鼻咽喉		歯		口腔										
	1.0以上	0.7未滿	0.3未滿	1.0以上	0.7未滿	0.3未滿	計	1.0未滿	0.7以上	0.3以上	計	耳疾患	鼻疾・副鼻腔患	口疾患・咽・喉異常	むし歯(う歯)	未処置者	計	歯列・咬合	顎関節	歯垢の状態	歯肉の状態	その他異常					
幼稚園	100.0	73.2	17.2	7.4	0.8	0.3	0.4	0.6	0.2	26.5	17.6	8.0	1.0	1.8	...	2.3	3.1	3.1	1.7	38.5	15.7	22.8	3.5	0.1	0.9	0.2	1.7
計	100.0	69.2	10.0	8.9	3.3	0.6	0.8	2.4	4.8	30.2	10.7	11.3	8.1	5.2	0.5	5.7	12.3	1.5	52.5	26.2	26.3	4.3	0.1	3.1	2.0	6.8	
小学校	100.0	81.4	11.8	4.5	0.7	0.3	0.4	0.5	0.3	18.2	12.2	5.1	1.0	5.6	0.6	9.1	13.8	2.3	47.3	19.0	28.3	2.6	0.1	1.3	0.7	5.8	
計	100.0	78.3	10.5	6.8	1.9	0.5	0.5	0.8	0.7	21.2	11.1	7.6	2.6	4.7	0.5	6.2	11.7	1.7	54.4	25.3	29.1	3.8	0.1	2.5	1.3	5.3	
中学校	100.0	72.5	10.2	9.2	3.4	0.6	0.6	1.5	2.1	26.9	10.8	10.7	5.5	5.1	0.5	5.5	12.0	1.5	59.2	29.7	29.5	4.8	0.1	3.5	1.9	5.5	
計	100.0	66.3	9.8	10.8	4.4	0.7	0.8	2.5	4.8	33.0	10.6	13.2	9.2	5.9	...	5.1	13.1	1.4	59.8	31.6	28.3	4.7	0.1	3.5	2.2	7.7	
高等学校	100.0	60.9	9.0	11.2	5.0	0.8	1.0	3.8	8.4	38.3	10.0	15.0	13.4	5.2	0.4	4.8	12.6	1.2	52.6	28.4	24.2	4.8	0.1	4.0	2.7	8.8	
計	100.0	56.7	8.6	11.0	4.5	1.0	1.2	4.9	12.1	42.3	9.8	15.9	16.6	4.9	...	3.8	10.7	1.0	42.5	23.6	18.9	5.0	0.1	3.9	2.9	7.8	
計	100.0	46.2	9.8	10.9	5.6	0.8	1.5	5.9	19.4	53.0	11.3	16.8	25.0	5.3	0.4	4.0	11.2	0.7	42.4	23.8	18.5	5.1	0.4	5.2	4.6	3.6	
12歳	100.0	50.4	10.2	10.9	5.2	0.7	1.3	5.2	16.2	48.9	11.5	16.1	21.4	5.7	0.4	5.3	12.5	0.8	39.7	22.6	17.1	5.1	0.3	4.6	3.8	5.2	
13歳	100.0	45.1	10.0	11.1	5.9	1.0	1.7	6.1	19.0	53.9	11.8	17.2	25.0	5.4	...	3.8	11.1	0.8	41.6	23.3	18.3	5.0	0.4	5.5	4.9	3.3	
14歳	100.0	43.2	9.3	10.7	5.6	0.6	1.5	6.3	22.9	56.2	10.7	17.0	28.5	4.9	0.4	2.9	10.1	0.5	45.8	25.6	20.2	5.2	0.4	5.5	5.1	2.2	
計	100.0	35.5	9.7	9.9	7.0	1.7	1.8	5.6	28.8	62.9	11.5	15.5	35.8	3.8	0.3	2.1	8.7	0.5	53.1	30.5	22.6	4.0	0.5	4.9	4.4	0.9	
15歳	100.0	35.4	10.5	10.4	9.0	1.4	1.5	4.8	27.1	63.2	12.0	15.2	36.0	3.9	0.3	2.8	10.1	0.5	48.4	28.0	20.5	3.9	0.4	4.6	4.0	1.0	
16歳	100.0	35.5	9.1	9.7	6.3	1.9	1.9	6.4	29.1	62.6	11.0	16.2	35.4	3.7	...	1.8	8.1	0.6	53.5	30.7	22.8	4.0	0.5	5.1	4.7	0.9	
17歳	100.0	35.4	9.5	9.6	5.5	1.7	2.1	5.6	30.7	62.9	11.6	15.2	36.2	3.6	0.3	1.6	7.8	0.6	57.6	32.8	24.8	4.0	0.5	5.0	4.6	0.8	

区分	単位 (%)																				
	永久歯の1人当り平均むし歯(う歯)等数			栄養状態		結核の検査対象者の精密者		心疾患の異常		心電図異常		蛋白質検出の者		尿糖検出の者		寄生虫卵保有者		その他の疾病・異常			
	喪失歯数(本)	計(本)	むし歯(う歯)等数	養分	状態	結核	精密者	心疾患	異常	心電図	異常	蛋白質	検出	尿糖	検出	寄生虫卵	保有者	その他	疾病	異常	
幼稚園	...	...	...	...	...	...	...	...	...	...	...	...	...	...	...	...	...	...	...	...	...
計	...	...	...	...	...	...	...	...	...	...	...	...	...	...	...	...	...	...	...	...	...
小学校	...	...	...	...	...	...	...	...	...	...	...	...	...	...	...	...	...	...	...	...	...
計	...	...	...	...	...	...	...	...	...	...	...	...	...	...	...	...	...	...	...	...	...
中学校	...	...	...	...	...	...	...	...	...	...	...	...	...	...	...	...	...	...	...	...	...
計	...	...	...	...	...	...	...	...	...	...	...	...	...	...	...	...	...	...	...	...	...
高等学校	...	...	...	...	...	...	...	...	...	...	...	...	...	...	...	...	...	...	...	...	...
計	...	...	...	...	...	...	...	...	...	...	...	...	...	...	...	...	...	...	...	...	...

(注) 1. この表は、疾病・異常被患率等(疾病・異常に該当する旨健康診断票に記載のあった者)の割合の推定値(福岡県の数値と併せて小3以下を四捨五入)を示したものである。以下の各表において同じ。  
 2. 被患率等の標準誤差は、受検者数と得られた被患率等により異なるが、むし歯(計)の被患率の標準誤差は幼稚園で0.50、小学校で0.32、中学校で0.41、高等学校で0.45、裸眼視力では幼稚園で1.36、小学校で0.23、中学校で0.23、高等学校で0.45、高等学校で0.71、ぜん息では幼稚園で0.13、小学校で0.09、中学校で0.09、高等学校で0.07、心臓の疾病・異常被患率等の標準誤差が5以上、受検者が100人(5歳は50人)未満、回答者が1校以下又は疾病・異常被患率が100.00%のため統計数値を公表しない。以下の各表において同じ。  
 3. 「X」は疾病・異常被患率等の標準誤差が5以上、受検者が100人(5歳は50人)未満、回答者が1校以下又は疾病・異常被患率が100.00%のため統計数値を公表しない。以下の各表において同じ。  
 4. 結核に関する検査の取扱いについては、「学校保健安全法施行規則」の一部改正に伴い、平成24年4月から教育委員会に設置された結核対策委員会からの意見を聞かずに行う精密検査を行うことができるようになったため、「結核の精密検査の対象者」には、学校医の診察の結果、精密検査が必要と認められたものも含まれる。以下の各表において同じ。

10 年齢別 疾病・異常被患率等 (全国：男子)

区分	単位 (%)																									
	裸眼視力				視力矯正者の裸眼視力				歯																	
	計	1.0以上	0.7未満	0.3未満	計	1.0以上	0.7未満	0.3未満	計	むし歯(う歯)	未処置者	処置者	計	顎関節	歯列・咬合	歯垢の状態	歯肉の状態	その他異常								
幼稚園	100.0	74.8	16.6	6.2	1.2	0.3	0.2	0.6	0.2	24.9	16.8	6.7	1.3	1.9	2.3	3.7	2.1	39.7	16.2	23.4	3.3	0.2	1.0	0.2	1.6	
小学校	計	100.0	72.3	9.1	8.2	3.0	0.6	0.7	4.1	27.1	9.7	10.2	7.1	5.7	5.9	15.2	1.6	54.2	26.8	27.4	4.0	0.1	3.6	2.3	6.8	
	5歳	100.0	82.6	11.1	4.2	0.7	0.3	0.4	0.3	17.1	11.4	4.7	1.0	5.9	0.6	9.1	16.8	2.5	48.5	19.4	29.1	2.2	0.1	1.3	0.6	5.6
	6歳	100.0	80.1	9.7	6.1	1.9	0.4	0.5	0.7	19.5	10.2	6.8	2.6	5.0	0.5	6.2	14.5	2.0	55.7	25.8	30.0	3.5	0.1	2.6	1.3	5.3
	7歳	100.0	75.2	9.1	8.2	3.2	0.5	0.5	1.3	24.2	9.6	9.6	5.1	5.5	0.4	5.5	15.0	1.5	60.1	29.7	30.3	4.6	0.1	4.0	2.1	5.3
	8歳	100.0	70.3	8.6	9.6	4.3	0.6	0.7	2.2	29.2	9.3	11.8	8.1	6.4	...	5.4	16.1	1.5	62.1	32.3	29.8	4.4	0.1	4.1	2.5	7.2
中学校	計	100.0	65.5	8.1	10.2	4.3	0.6	0.9	3.4	33.9	9.1	13.5	11.3	5.6	0.4	5.1	15.9	1.3	55.3	29.6	25.7	4.6	0.1	4.7	3.3	8.9
	9歳	100.0	61.0	7.9	10.4	4.2	1.0	1.1	4.3	38.0	9.0	14.7	14.3	5.5	...	4.3	13.1	1.1	44.3	24.4	19.9	4.7	0.1	4.7	3.5	8.4
	10歳	100.0	51.0	9.9	10.8	5.4	0.7	1.3	5.1	48.3	11.2	15.9	21.1	6.0	0.3	4.7	13.0	0.7	40.9	22.4	18.5	4.9	0.3	6.4	5.6	3.9
	11歳	100.0	55.0	10.2	10.2	5.1	0.7	1.1	4.7	44.3	11.2	14.9	18.2	6.4	0.4	6.1	14.9	0.9	38.6	21.5	17.1	4.9	0.3	5.7	4.7	5.7
	12歳	100.0	49.9	10.3	10.8	5.8	0.9	1.6	5.3	49.2	11.9	16.1	21.2	6.1	...	4.5	12.9	0.8	39.9	21.8	18.1	4.8	0.3	6.7	5.8	3.6
高等学校	計	100.0	48.2	9.2	11.4	5.4	0.6	1.3	5.4	48.2	10.5	16.7	24.0	5.6	0.3	3.5	11.3	0.5	44.2	23.8	20.4	4.9	0.3	6.9	6.2	2.5
	13歳	100.0	38.8	10.2	10.7	8.2	1.3	1.4	4.8	24.7	11.6	15.5	32.9	4.2	0.2	2.6	9.4	0.6	51.1	28.1	22.9	3.6	0.4	5.7	5.3	0.9
	14歳	100.0	37.4	11.1	11.4	11.4	1.3	1.4	4.5	21.5	12.6	15.9	32.9	4.4	0.2	3.4	11.0	0.6	46.5	25.8	20.7	3.5	0.3	5.3	4.8	1.0
	15歳	100.0	40.3	9.2	10.7	6.8	1.4	1.2	4.9	25.5	10.4	15.5	32.4	4.1	...	2.1	8.7	0.6	51.5	28.4	23.1	3.7	0.4	5.9	5.6	0.8
	16歳	100.0	38.7	10.1	9.8	6.1	1.1	1.7	5.1	27.6	11.8	14.8	33.6	4.1	0.3	2.1	8.3	0.6	55.5	30.2	25.3	3.6	0.4	5.8	5.6	0.9

区分	その他の疾病・異常																
	永年歯の1人当り平均むし歯(う歯)等数				栄養状態				寄生虫卵保有者								
	計	喪失歯数(本)	計	むし歯(う歯)処置歯数(本)	計	アトピー性皮膚炎	その他の皮膚疾患	結核	検査の対称者	心疾患の常	心電図異常	蛋白検出の者	尿糖検出の者	腎臓疾患	言語障害	その他異常	
幼稚園	...	...	...	...	0.2	2.5	1.4	...	0.4	...	0.7	...	0.1	2.2	0.0	0.6	1.5
小学校	計	...	...	...	0.4	3.6	0.5	...	0.8	2.8	0.6	0.1	0.1	4.7	0.2	0.5	3.2
	5歳	...	...	...	0.3	3.6	0.7	-	0.4	2.8	0.4	0.1	0.2	5.0	0.2	0.8	3.4
	6歳	...	...	...	0.3	3.4	0.6	-	0.1	0.9	...	0.4	0.1	4.7	0.2	0.7	3.1
	7歳	...	...	...	0.3	3.7	0.5	-	0.1	0.7	...	0.4	0.0	4.6	0.2	0.6	3.4
	8歳	...	...	...	0.5	3.7	0.4	-	0.1	0.8	...	0.5	0.0	4.6	0.2	0.4	3.1
中学校	計	0.9	0.0	0.9	0.6	3.7	0.4	-	0.1	0.7	...	0.5	0.1	4.8	0.2	0.3	3.2
	9歳	...	...	...	0.6	3.7	0.4	-	0.1	0.7	...	0.5	0.1	4.8	0.2	0.3	3.2
	10歳	...	...	...	0.6	3.3	0.3	-	0.1	0.6	...	1.2	0.1	4.3	0.2	0.3	3.2
	11歳	...	...	...	0.8	2.7	0.3	-	0.1	0.9	3.6	3.5	0.1	3.7	0.2	0.1	2.7
	12歳	0.9	0.0	0.9	0.6	3.3	0.3	-	0.1	1.0	3.6	2.6	0.1	3.9	0.2	0.1	2.8
高等学校	計	...	...	...	0.8	2.7	0.3	-	0.1	1.0	3.7	0.1	0.1	3.6	0.2	0.1	2.6
	13歳	...	...	...	0.8	2.7	0.3	-	0.1	1.0	...	0.1	0.1	3.5	0.2	0.1	2.7
	14歳	...	...	...	0.8	2.7	0.3	-	0.1	0.9	...	4.1	0.1	3.5	0.2	0.1	2.7
	15歳	...	...	...	0.5	2.3	0.2	0.0	...	0.8	3.9	3.7	0.3	2.1	0.2	0.0	2.2
	16歳	...	...	...	0.6	2.4	0.3	0.0	...	0.8	3.9	4.6	0.3	2.3	0.2	0.1	2.3
17歳	...	...	...	0.4	2.3	0.2	...	...	0.8	...	3.5	0.3	2.0	0.2	0.0	2.2	
17歳	...	...	...	0.5	2.2	0.2	...	...	0.7	...	2.9	0.3	2.0	0.2	0.0	2.0	



10 年齢別 疾病・異常被患率等 (全国：女子)

単位 (%)

区分	裸眼視力												眼視力				眼の疾病・異常		耳鼻咽喉				歯					口の腔	歯肉の状態	歯垢の状態	顎関節	歯列・咬合	未処置者	処置者	計	口腔疾患・咽喉頭異常	鼻疾患・副鼻腔疾患	耳疾患	難聴	計	処置者	未処置者	計	未満0.7以上	未満0.3以上	計	未満0.7以上	未満0.3以上	計	未満0.7以上	未満0.3以上	計	未満0.7以上	未満0.3以上	計	未満0.7以上	未満0.3以上	計	未満0.7以上	未満0.3以上	計	未満0.7以上	未満0.3以上	計	未満0.7以上	未満0.3以上	計	未満0.7以上	未満0.3以上																					
	幼稚園		5歳		100.0		71.4		17.9		8.7		0.4		0.5		28.2		18.3		9.3		0.6		1.6		2.2																																											2.5		1.4		37.2		15.1		22.1		3.7		0.1		0.9		0.2		1.9		
			計		100.0		66.0		10.9		9.8		3.6		0.7		0.8		33.3		11.7		12.4		9.2		4.8																																											5.5		9.3		1.4		50.8		25.6		25.2		4.6		0.1		2.6		1.7		6.9
小学校		6歳		100.0		80.3		12.6		4.9		0.7		0.4		0.6		19.4		13.0		5.5		0.9		5.2		10.7		2.1		46.1		18.7		27.5		3.0		0.1		1.3		0.7		6.0																																												
		7歳		100.0		76.5		11.5		7.5		1.9		0.5		0.6		23.1		12.0		8.4		2.7		4.3		9.1		2.5		42.9		24.7		28.2		4.2		0.1		2.3		1.2		5.4																																												
		8歳		100.0		69.7		11.4		10.2		3.5		0.6		0.7		29.7		12.0		11.8		5.9		4.8		8.7		1.5		52.9		29.6		28.7		5.1		0.1		3.1		1.8		5.7																																												
		9歳		100.0		62.2		11.1		12.0		4.9		0.8		0.9		37.1		12.0		14.8		10.3		5.3		9.0		1.4		57.5		30.8		26.7		4.9		0.1		2.8		1.8		8.1																																												
中学校		10歳		100.0		56.1		9.9		12.2		5.6		1.0		4.3		43.0		10.9		16.5		15.5		0.5		4.4		49.7		27.1		22.6		5.0		0.1		3.1		2.2		8.8																																														
		11歳		100.0		52.2		9.3		11.6		4.9		1.1		1.3		46.7		10.6		17.1		19.1		4.4		3.2		40.7		22.8		17.9		5.3		0.2		3.0		2.3		7.2																																														
		計		100.0		41.2		9.7		11.0		5.8		0.8		1.7		58.1		11.4		17.6		29.0		4.6		3.2		43.9		25.4		18.6		5.3		0.4		4.0		3.6		3.2																																														
高等学校		12歳		100.0		45.6		10.1		11.5		5.4		0.7		1.6		53.7		11.7		17.2		24.8		5.0		4.4		40.7		23.7		17.0		5.2		0.3		3.4		4.6		4.6																																														
		13歳		100.0		40.0		9.8		11.3		6.1		1.1		1.9		58.9		11.6		18.3		33.2		4.6		3.1		43.4		24.9		18.6		5.2		0.4		4.3		4.0		2.9																																														
		14歳		100.0		37.9		9.3		10.0		5.9		0.6		1.6		61.5		11.0		17.3		28.9		4.2		2.3		47.5		27.5		20.0		5.4		0.5		4.1		3.9		2.0																																														
		計		100.0		32.0		9.3		9.2		5.8		2.1		2.2		66.0		11.5		15.6		38.9		3.3		1.5		55.1		32.8		22.3		4.4		0.6		4.1		3.6		0.9																																														
高等学校		15歳		100.0		33.3		9.8		9.4		6.5		1.6		1.5		65.1		11.3		14.6		39.3		3.4		2.1		50.4		30.1		20.3		4.4		0.5		3.9		3.3		1.0																																														
		16歳		100.0		30.4		9.1		8.8		5.8		2.4		2.7		81.8		11.8		16.9		38.5		3.4		1.4		7.5		0.5		55.5		33.0		4.3		0.5		4.3		3.7																																														
		17歳		100.0		32.1		8.9		9.4		4.9		2.3		2.5		67.2		11.4		15.5		38.7		3.2		1.1		7.3		0.5		59.8		35.5		4.3		0.6		4.2		3.7																																														
		計		100.0		32.1		8.9		9.4		4.9		2.3		2.5		65.6		11.4		15.5		38.7		3.2		1.1		7.3		0.5		59.8		35.5		4.3		0.6		4.2		3.7																																														

区分	永久歯の1人当り 平均むし歯(う歯)等数				栄養状態			せき柱・胸部郭		皮膚疾患		結核		検査の対 象の精密者		心臓 疾患の異常		心電 図異常		蛋白 検出の者		尿糖 検出の者		寄生 虫卵保有者		腎臓 疾患 患者			その他の疾病・異常								
	計	喪失 歯数 (本)	むし 歯 数 (本)	処 置 歯 数 (本)	養 状 態	骨 格	胸 郭	ア ト ピ 性 皮 膚 炎	そ の 他 の 皮 膚 疾 患	結 核	結 核 の 精 密 者	心 電 図 異 常	心 電 図 異 常	心 電 図 異 常	心 電 図 異 常	心 電 図 異 常	心 電 図 異 常	心 電 図 異 常	心 電 図 異 常	心 電 図 異 常	心 電 図 異 常	心 電 図 異 常	心 電 図 異 常	心 電 図 異 常	心 電 図 異 常	心 電 図 異 常	心 電 図 異 常	心 電 図 異 常	心 電 図 異 常								
幼稚園		5歳		...		...		...		...		...		...		...		...		...		...		...		...		...		...		...		...			
		計		1.1		0.0		1.1		0.7		0.4		0.7		1.9		3.0		2.5		2.4		2.5		2.4		2.5		2.5		2.4		2.4			
小学校		6歳		...		...		...		...		...		...		...		...		...		...		...		...		...		...		...		...		...	
		7歳		...		...		...		...		...		...		...		...		...		...		...		...		...		...		...		...		...	
		8歳		...		...		...		...		...		...		...		...		...		...		...		...		...		...		...		...		...	
		9歳		...		...		...		...		...		...		...		...		...		...		...		...		...		...		...		...		...	
中学校		10歳		...		...		...		...		...		...		...		...		...		...		...		...		...		...		...		...		...	
		11歳		...		...		...		...		...		...		...		...		...		...		...		...		...		...		...		...		...	
		計		1.1		0.0		1.1		0.7		0.4		0.9		3.0		2.5		2.4		2.5		2.4		2.5		2.4		2.5		2.4		2.4		2.4	
		12歳		...		...		...		...		...		...		...		...		...		...		...		...		...		...		...		...		...	
高等学校		13歳		...		...		...		...		...		...		...		...		...		...		...		...		...		...		...		...		...	
		14歳		...		...		...		...		...		...		...		...		...		...		...		...		...		...		...		...		...	
		計		1.1		0.0		1.1		0.7		0.4		0.9		3.0		2.5		2.4		2.5		2.4		2.5		2.4		2.5		2.4		2.4		2.4	
		15歳		...		...		...		...		...		...		...		...		...		...		...		...		...		...		...		...		...	
高等学校		16歳		...		...		...		...		...		...		...		...		...		...		...		...		...		...		...		...		...	
		17歳		...		...		...		...		...		...		...		...		...		...		...		...		...		...		...		...		...	
		計		1.1		0.0		1.1		0.7		0.4		0.9		3.0		2.5		2.4		2.5		2.4		2.5		2.4		2.5		2.4		2.4		2.4	